

Деловые ведомости EESTI EKSPRESS Kaalujälgijad KODU Eesti Päevaleht NAINE EHITAJA OmaMaitse Postimees anne

Äripäev DI

УБОТА [digi]

Uhtuleht DIIVAN

СЕРБИЈА Auto Leht

PÕHJARANNIK

MINI RISTIK tv

RISTIK tv

Saladused

æ

Тua ELU

Auto Bild INFO TPECC

JUST!

SALDO Nädal

linna leht Kodukiri

tv Kodu

СУБОТА Неделя молодежь Эстония Maaleht Terviselt Tervis stina Valgamaalane PereKodu Topog Nädaline

STIL

SPORDIHT

TRÜKIMEEDIA

UURING

SÜGIS 2005

UURINGUST

- Valim 3159 inimest vanuses 15-74 aastat;
- Valim moodustatud nii, et andmed oleksid vaadeldavad piisava täpsusega ka maakondlikul tasandil;
- 451 küsitluspunkti;
- Toimumise aeg 15.10 – 31.10. 2005. a.;
- Analoogiline klassikalise trükimeedia uuringuga, seega andmed võrreldavad teiste sarnaste uuringutega;
- Uuringus osales 55 trükimeedia väljaannet.

TRÜKIMEEDIA UURING, sügis 2005, Saar Poll

VALIMIST: ANDMETE KAALUMINE

- Valimi suurus igas maakonnas ei ole võetud proportsionaalselt vastavalt üldkogumi jaotusele, vaid vastavalt uuringu eesmärgile on:
 - osades maakondades valimit VÄHENDATUD ja
 - osades SUURENDATUD
- See ei tähenda, et valim muutuks üleriigilisel tasandil ebaproportsionaalseks.

TRÜKIMEEDIA UURING, sügis 2005, Saar Poll

ANDMETE KAALUMINE

| MAAKOND | Mudel % | Vastajate arv | Saadud küsitlustulem | Kaalutud küsitlustulem |
|------------|---------|---------------|----------------------|------------------------|
| Harju | 39,6 | 702 | 22,2 | 39,6 |
| Hiiu | 1 | 75 | 2,4 | 1,0 |
| Ida-Viru | 13,4 | 250 | 7,9 | 13,3 |
| Jõgeva | 2,7 | 153 | 4,8 | 2,7 |
| Järva | 2,8 | 150 | 4,7 | 2,8 |
| Lääne | 2,0 | 151 | 4,8 | 2,0 |
| Lääne-Viru | 4,8 | 200 | 6,3 | 4,8 |
| Põlva | 2,3 | 125 | 4,0 | 2,3 |
| Pärnu | 6,5 | 250 | 7,9 | 6,5 |
| Rapla | 2,6 | 151 | 4,8 | 2,6 |
| Saare | 2,1 | 150 | 4,7 | 2,1 |
| Tartu | 10,8 | 301 | 9,5 | 10,8 |
| Valga | 2,5 | 150 | 4,7 | 2,5 |
| Viljandi | 4,1 | 201 | 6,4 | 4,1 |
| Võru | 2,7 | 150 | 4,7 | 2,7 |
| KOKKU: | 100% | 3159 in. | 100% | 100% |

TRÜKIMEEDIA UURING, sügis 2005, Saar Poll

UURINGU SISU

- Paber- ja veebi-väljaannete LOETAVUS
- Paberväljaannete HANKIMINE
- Andmed esitatakse läbi sotsiaal-demograafiliste tunnuste:
 - Sugu
 - Piirkond
 - Rahvus
 - Vanus
 - Haridus
 - Ametialane staatus
 - Elukohatüüp
 - Maakond
 - Isiklik sissetulek
 - Vastaja põhitegevus
 - Alla 18 aastaste laste arv peres
 - Sisseostude eest vastutaja
 - Sissetulek ühe pereliikme kohta
 - Põhilise sissetuleku saaja

TRÜKIMEEDIA UURING, sügis 2005, Saar Poll

AJALEHTEDE / AJAKIRJADE LOETAVUSE MÕISTE

Uuringutulemuste esitamisel eristame kuut tüüpi väljaande loetavust:

- **Väljaande kogu loetavus** (paberväljaande ja veebi – väljaande loetavus kokku; kusjuures nende üheaegsel lugemisel on arvestatud paberväljaande lugemissagedust);
- **Paberväljaande loetavus** (sealhulgas need, kes paralleelselt paberväljaandega võivad lugeda ka veebi – väljaannet);
- **Ainult paberväljaande loetavus** (need, kes veebi-väljaannet ei loe);
- **Veebi-väljaande loetavus** (sealhulgas need, kes paralleelselt veebi - väljaandega võivad lugeda ka paberväljaannet);
- **Ainult veebi-väljaande loetavus**;
- **Nii paber- kui veebi-väljaannete** üheaegne loetavus;
- **Kontaktsus** – mõõdab inimeste hulka, kes vaadeldaval perioodil on antud väljaannet (paber- või veebi-väljaannet) sirvinud, lugenud vms. Näitaja ei mõõda loetavuse intensiivsust.

TRÜKIMEEDIA UURING, sügis 2005, Saar Poll

LOETAVUST SELGITAVAD KÜSIMUSED I

- *PABERVÄLJAANDE LUGEMISE AJALINE FILTERKÜSIMUS:*
“Palun öelge, kas Te olete seda ajalehte/ ajakirja lugenud või sirvinud viimase (ajaperiood) jooksul, trükitud kujul”?
Vastajatele esitati väljaannete logod. Ajaperiood sõltus väljaande ilmumissagedusest:
 - a) päevalehed (4-6 korda nädalas ilmuvad lehed) – viimase kahe nädala jooksul
 - b) nädalalehed/ kirjad (1 kord nädalas ilmuvad lehed/ kirjad – viimase 6 nädala jooksul
 - c) kuukirjad (1 kord kuus ilmuvad ajakirjad) – viimase 6 kuu jooksul
- *PABERVÄLJAANDE LUGEMISE SAGEDUS:*
“Kui mitu numbrit Te viimasest kuuest ajalehe/ ajakirja numbrist olete lugenud või trükitud kujul”?

TRÜKIMEEDIA UURING, sügis 2005, Saar Poll

LOETAVUST SELGITAVAD KÜSIMUSED II

- *VEEBI-VÄLJAANDE LUGEMISE AJALINE FILTERKÜSIMUS:*
“Palun öelge, kas Te olete seda ajalehte/ ajakirja viimase (ajaperiood) jooksul internetis lugenud või sirvinud”?
- *VEEBI-VÄLJAANDE LUGEMISE SAGEDUS:*
“Kui mitu numbrit Te viimasest kuuest ajalehe/ ajakirja numbrist olete internetis lugenud või sirvinud”?
- Lisaks esitati ajalehe või ajakirja paberväljaande filterküsimuse läbinutele ka küsimus paberväljaande hankimise kanali kohta:
“Kas see ajaleht/ ajakiri on Teil koju tellitud, Te ostate seda kioskist või poest, saate sõpradelt, Teil on see töö juurde tellitud, loete seda raamatukogus või saate seda mujalt”?

TRÜKIMEEDIA UURING, sügis 2005, Saar Poll

UURINGUS OSALENUD VÄLJAANDED PÄEVALEHED

EESTIKEELSE ÜLERIIGILISED:

- Eesti Päevaleht
- Postimees
- SL – Õhtuleht
- Äripäev

VENEKEELSE ÜLERIIGILISED:

- Molodjoz Estonii

PIIRKONDLIKUD:

- Põhjarannik
- Severnoje Poberezje

TRÜKIMEEDIA UURING, sügis 2005, Saar Poll

UURINGUS OSALENUD VÄLJAANDED ÜLERIIGILISED NÄDALALEHED

EESTIKEELSESD:

- Autoleht
- Eesti Ekspress
- Just
- Kroonika
- Linnaleht
- Maaleht
- Nelli Teataja
- Nädal
- Teleleht
- Terviseleht
- TV Saatekava

VENEKEELSESD:

- Daidzest
- Delovõje Vedomosti
- ME Subbota
- TV Nedelja

TRÜKIMEEDIA UURING, sügis 2005, Saar Poll

UURINGUS OSALENUD VÄLJAANDED PIIRKONDLIKUD NÄDALALEHED

EESTIKEELSESD:

- Nädaline
- Valgamaalane
- Vali Uudised
- Vooremaa

VENEKEELSESD:

- Gorod
- Infopress
- Narvskaja Nedelja
- Pärnuskii Ekspress

TRÜKIMEEDIA UURING, sügis 2005, Saar Poll

UURINGUS OSALENUD VÄLJAANDED

KUUKIRJAD

EESTIKEELSESD:

- Anne
- Auto Bild Eesti
- DI
- Digi
- Diivan
- Eesti Naine
- Ehitaja
- Elukiri
- Kaalujälgijad
- Kodu & Aed
- Kodukiri
- Maakodu
- Miniristik
- Oma Maitse
- Pere ja Kodu
- Ristik
- Saladused
- Saldo
- Sporditäht
- Stiil
- Stina
- Tervis Pluss
- Trend
- Ärielu

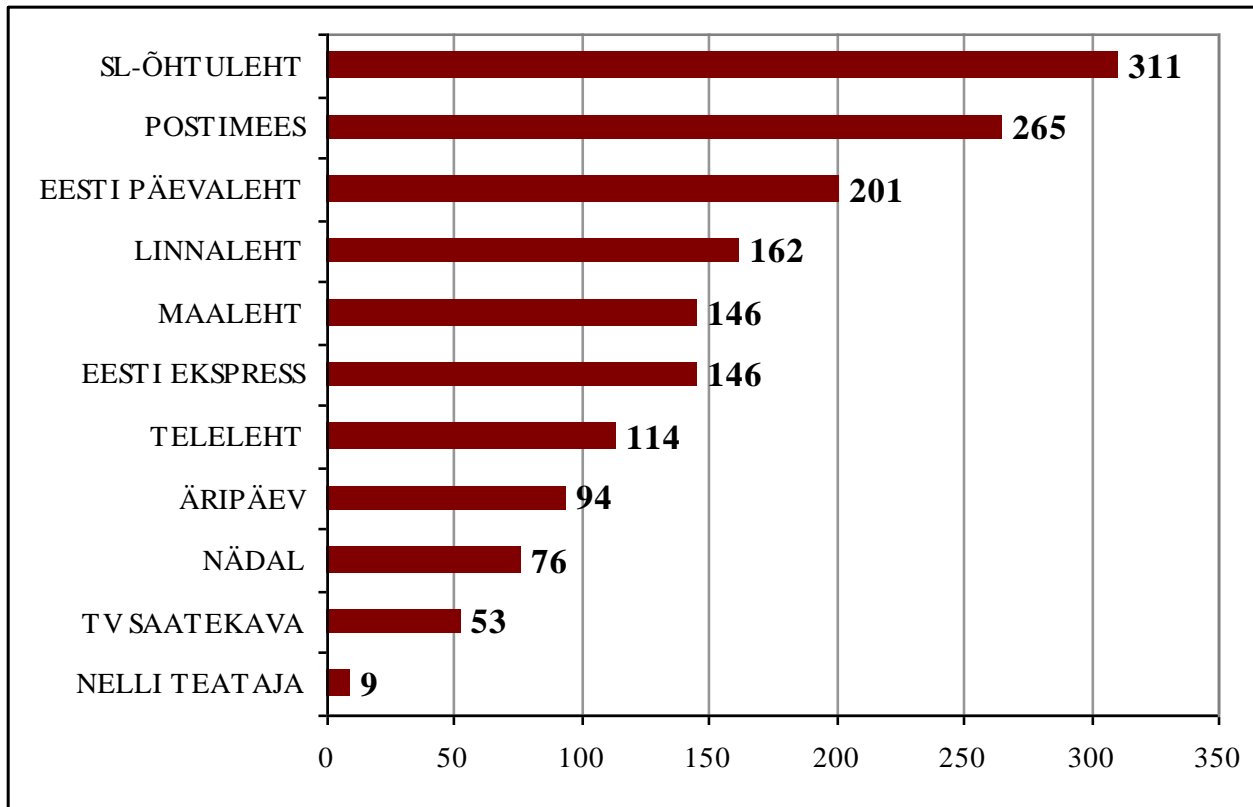
VENEKEELSESD:

- Jana

TRÜKIMEEDIA UURING, sügis 2005, Saar Poll

ÜLERIIGILISED EESTIKEELSESD

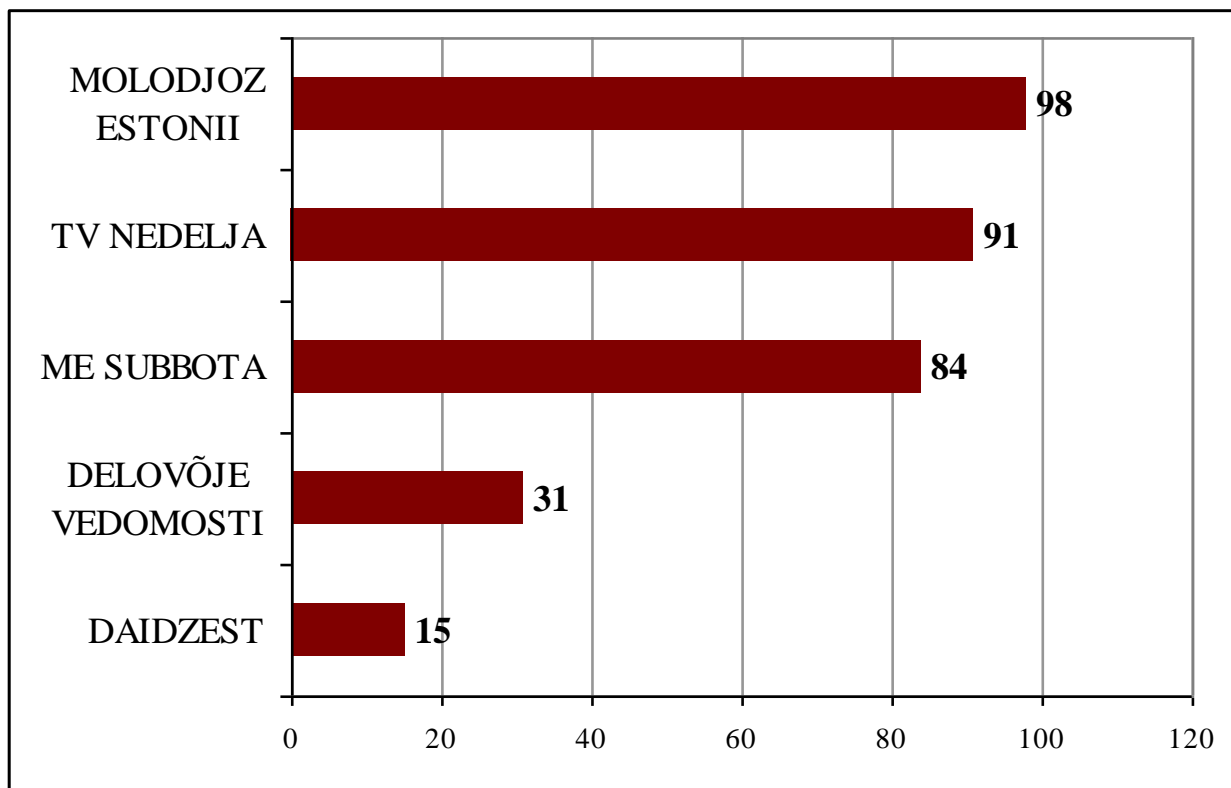
AJALEHE PABERVÄLJAANDE LOETAVUS, '000 lugejat



TRÜKIMEEDIA UURING, sügis 2005, Saar Poll

ÜLERIIGILISED VENEKEELSESED

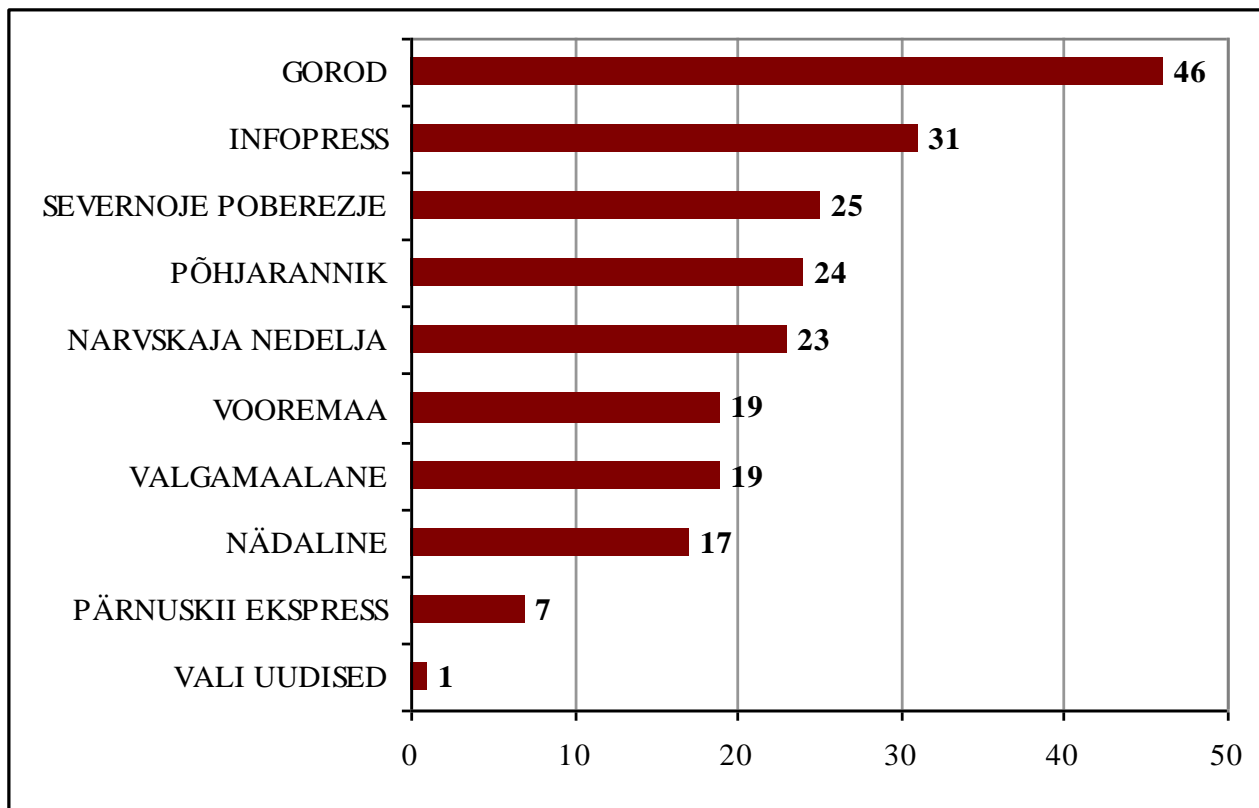
AJALEHE PABERVÄLJAANDE LOETAVUS, '000 lugejat



TRÜKIMEEDIA UURING, sügis 2005, Saar Poll

PIIRKONDLIKUD AJALEHED

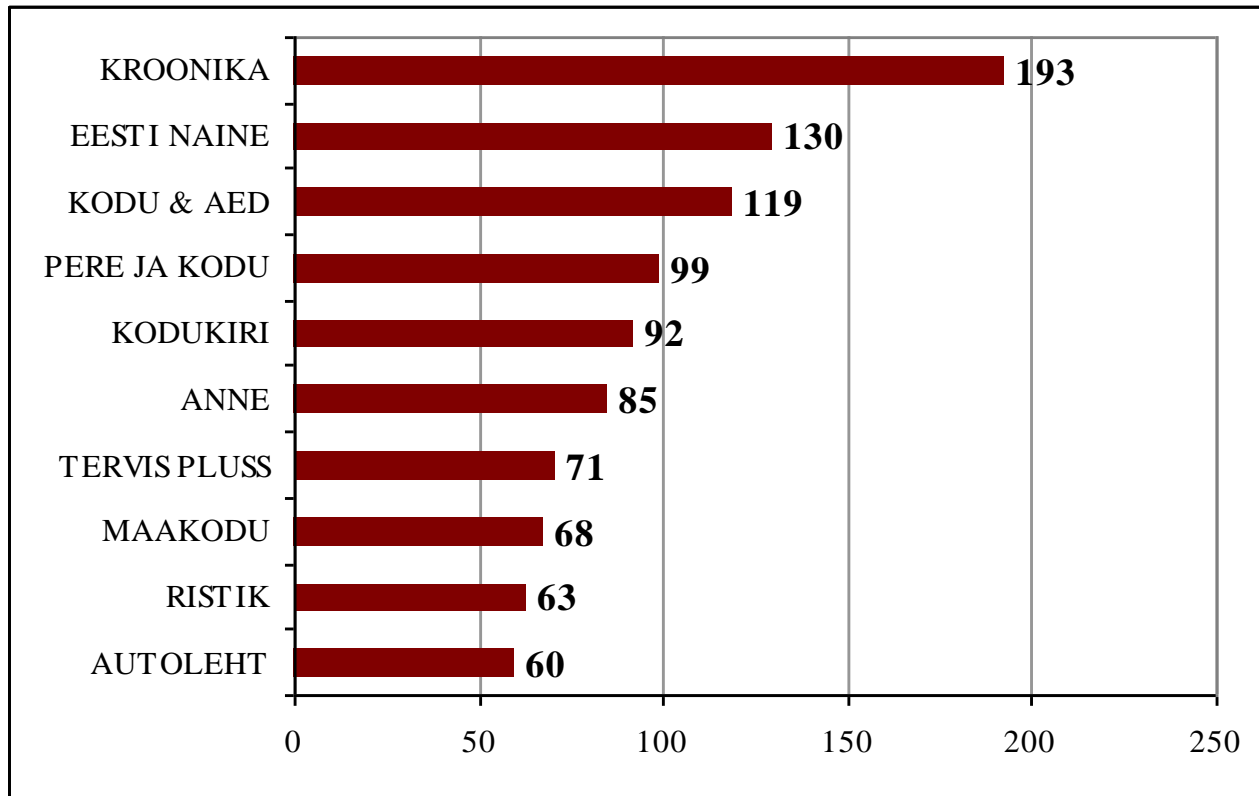
AJALEHE PABERVÄLJAANDE LOETAVUS, '000 lugejat



TRÜKIMEEDIA UURING, sügis 2005, Saar Poll

AJAKIRJAD I

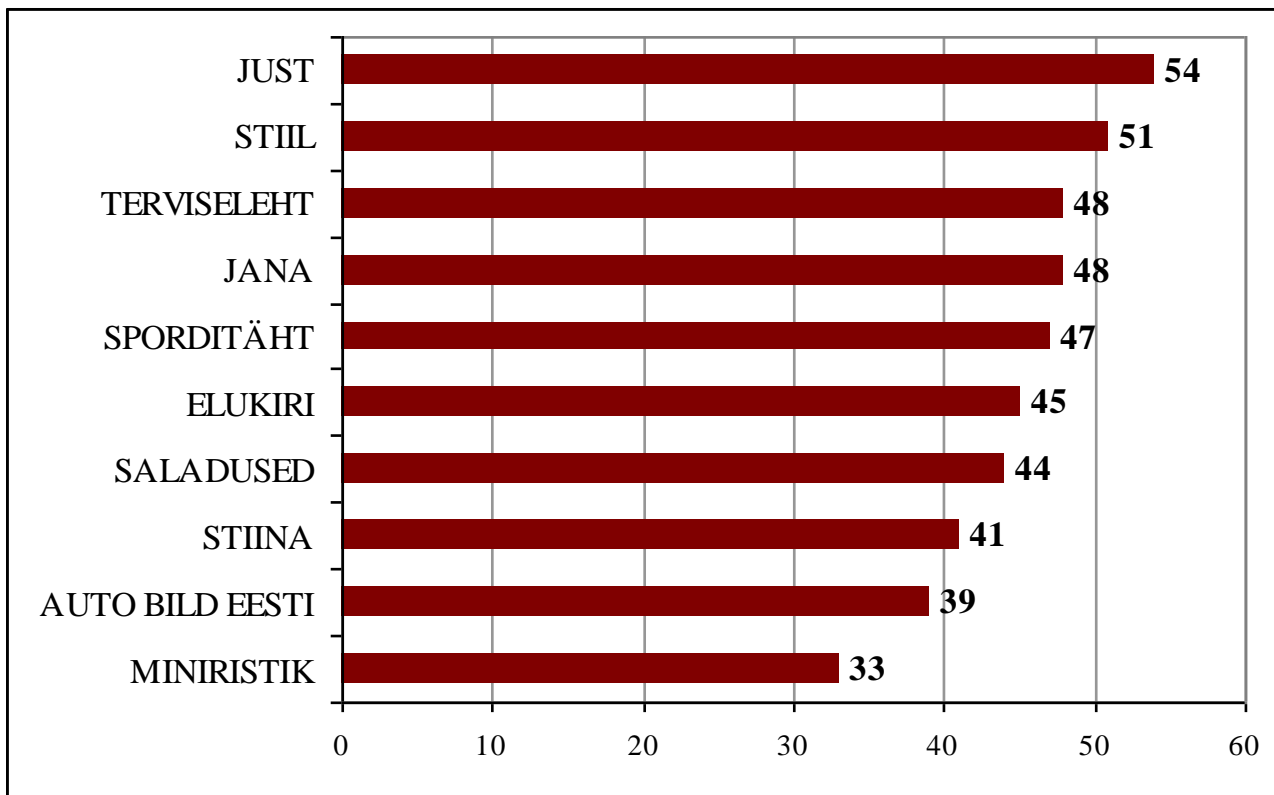
PABERVÄLJAANDE LOETAVUS, '000 lugejat



TRÜKIMEEDIA UURING, sügis 2005, Saar Poll

AJAKIRJAD II

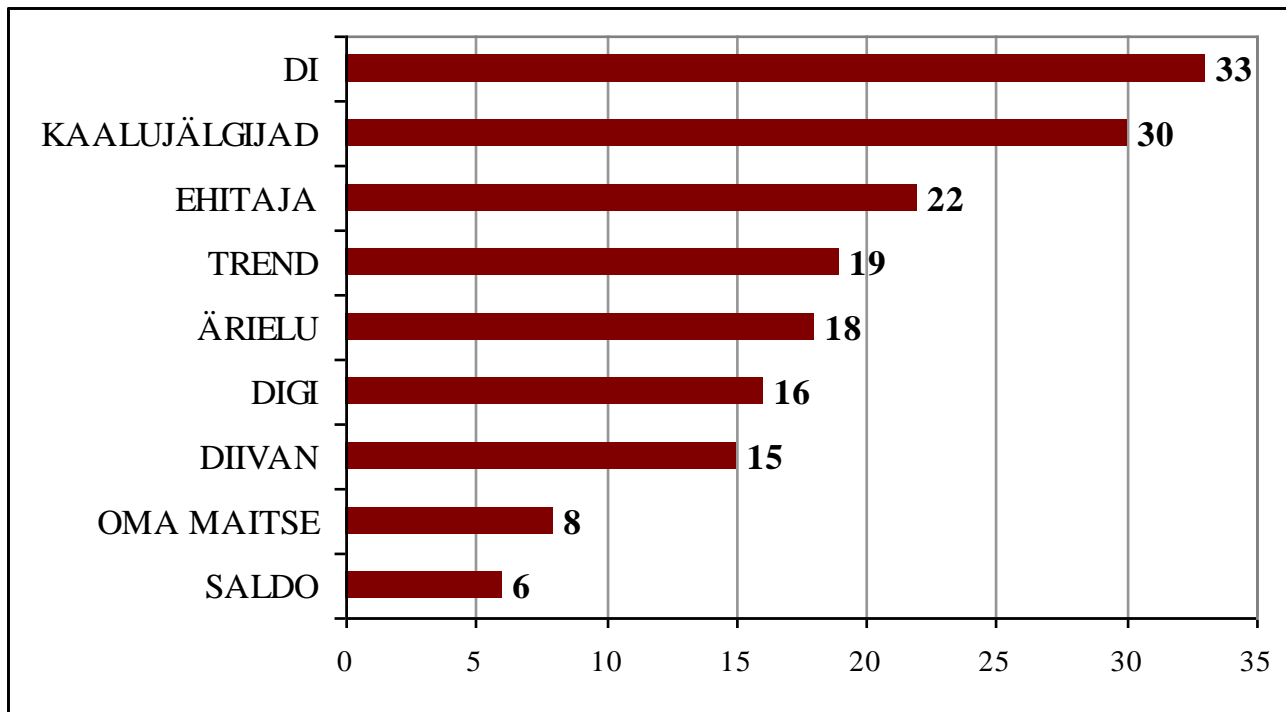
PABERVÄLJAANDE LOETAVUS, '000 lugejat



TRÜKIMEEDIA UURING, sügis 2005, Saar Poll

AJAKIRJAD III

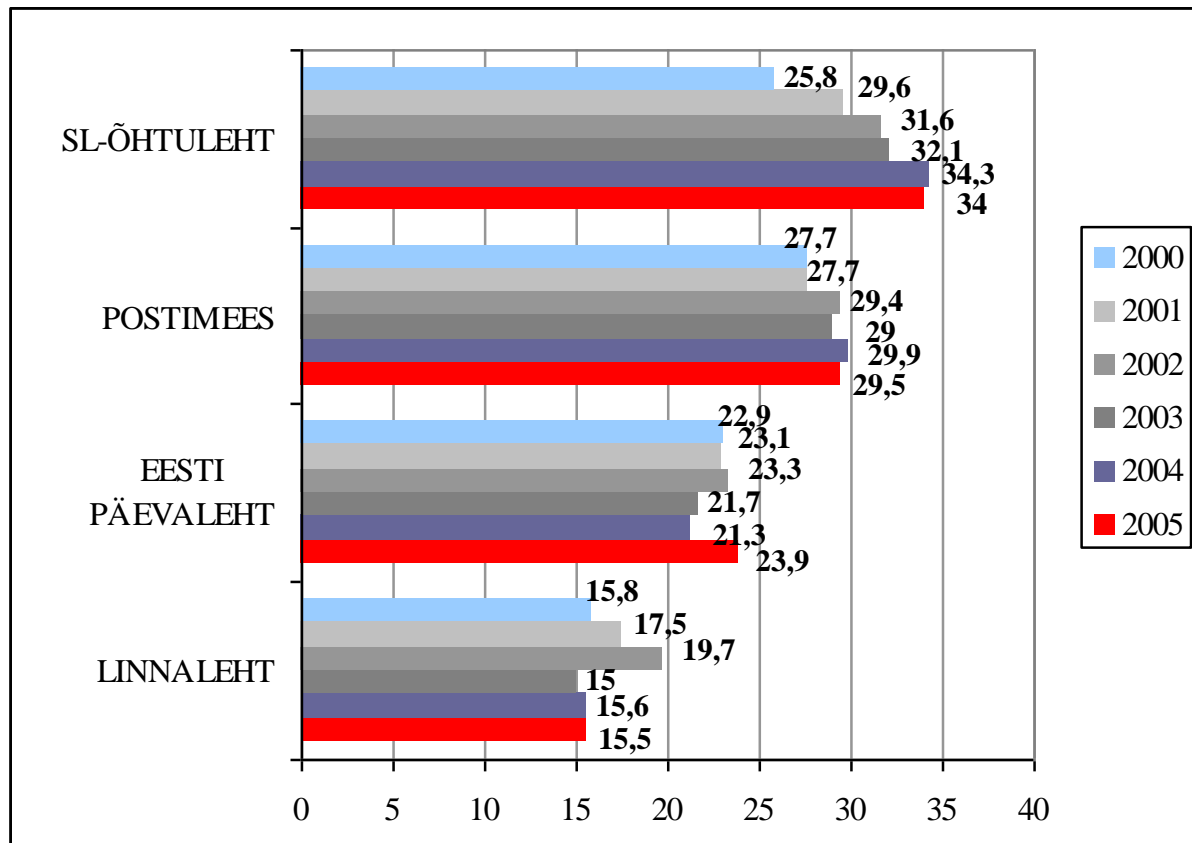
PABERVÄLJAANDE LOETAVUS, '000 lugejat



TRÜKIMEEDIA UURING, sügis 2005, Saar Poll

KOGU LOETAVUS (paber + veeb)

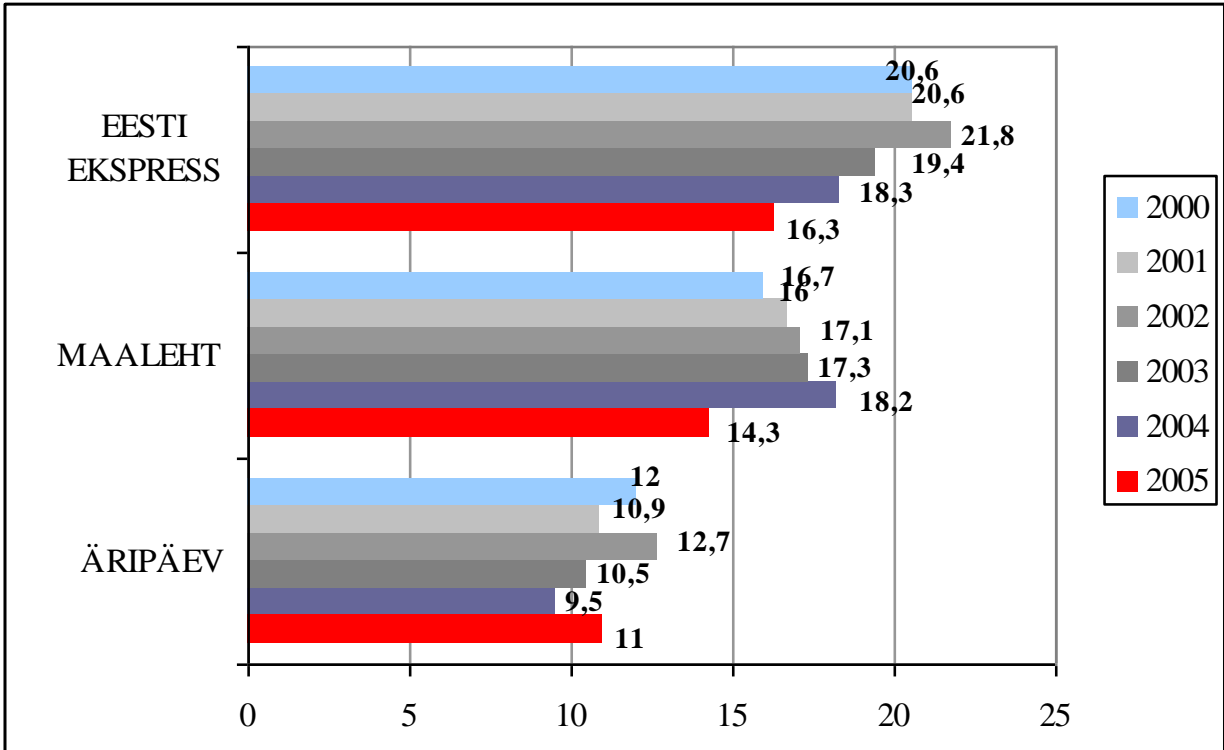
6 AASTA VÕRDLU I protsentides



TRÜKIMEEDIA UURING, sügis 2005, Saar Poll

KOGU LOETAVUS (paber + veeb)

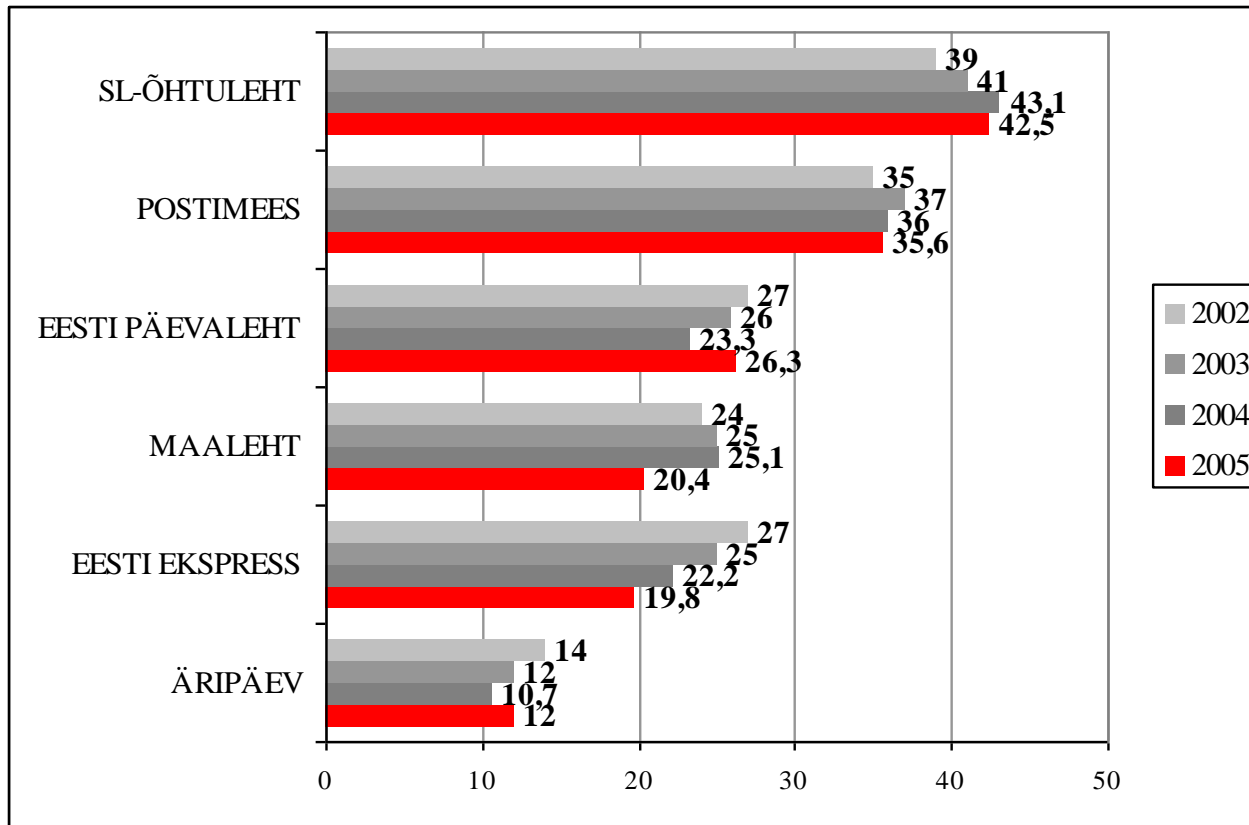
6 AASTA VÕRDLUUS II protsentides



TRÜKIMEEDIA UURING, sügis 2005, Saar Poll

AJALEHTEDE LOETAVUS

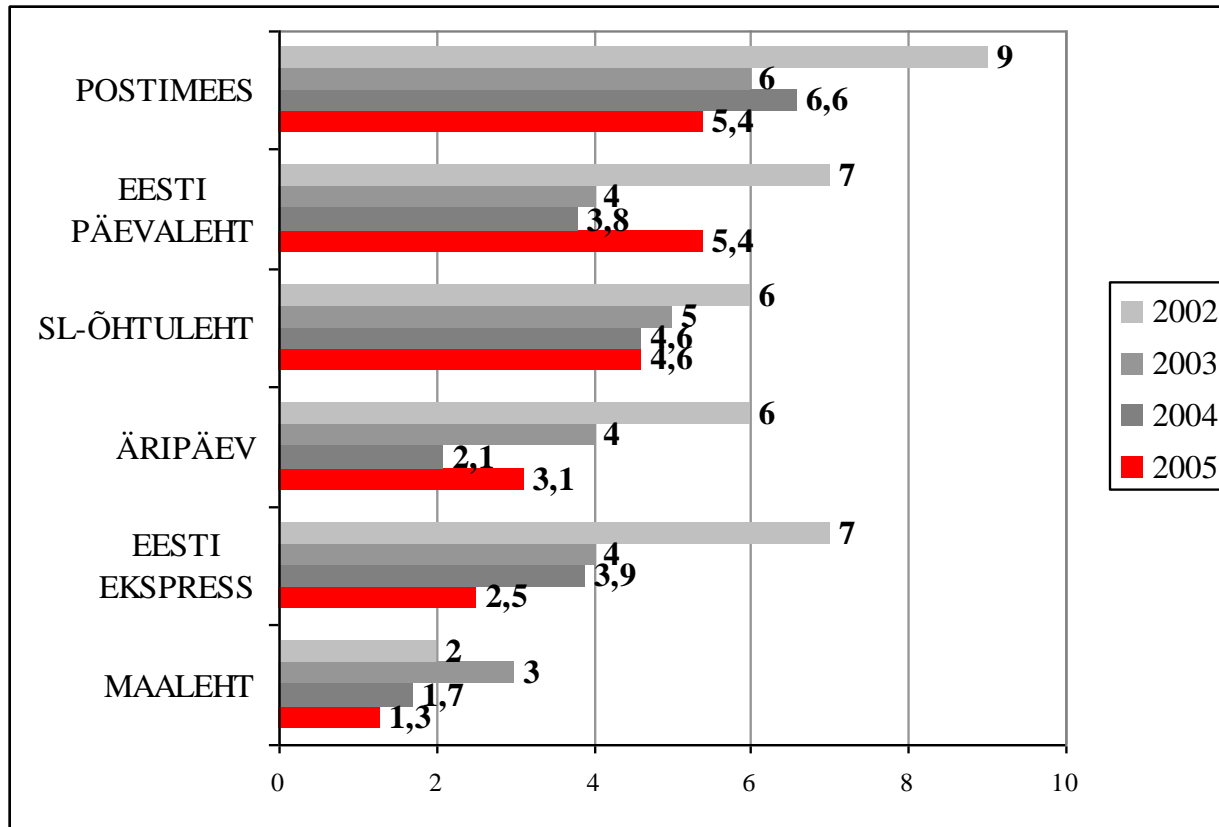
EESTLASTE SEAS % sihtgrupist



TRÜKIMEEDIA UURING, sügis 2005, Saar Poll

AJALEHTEDE LOETAVUS

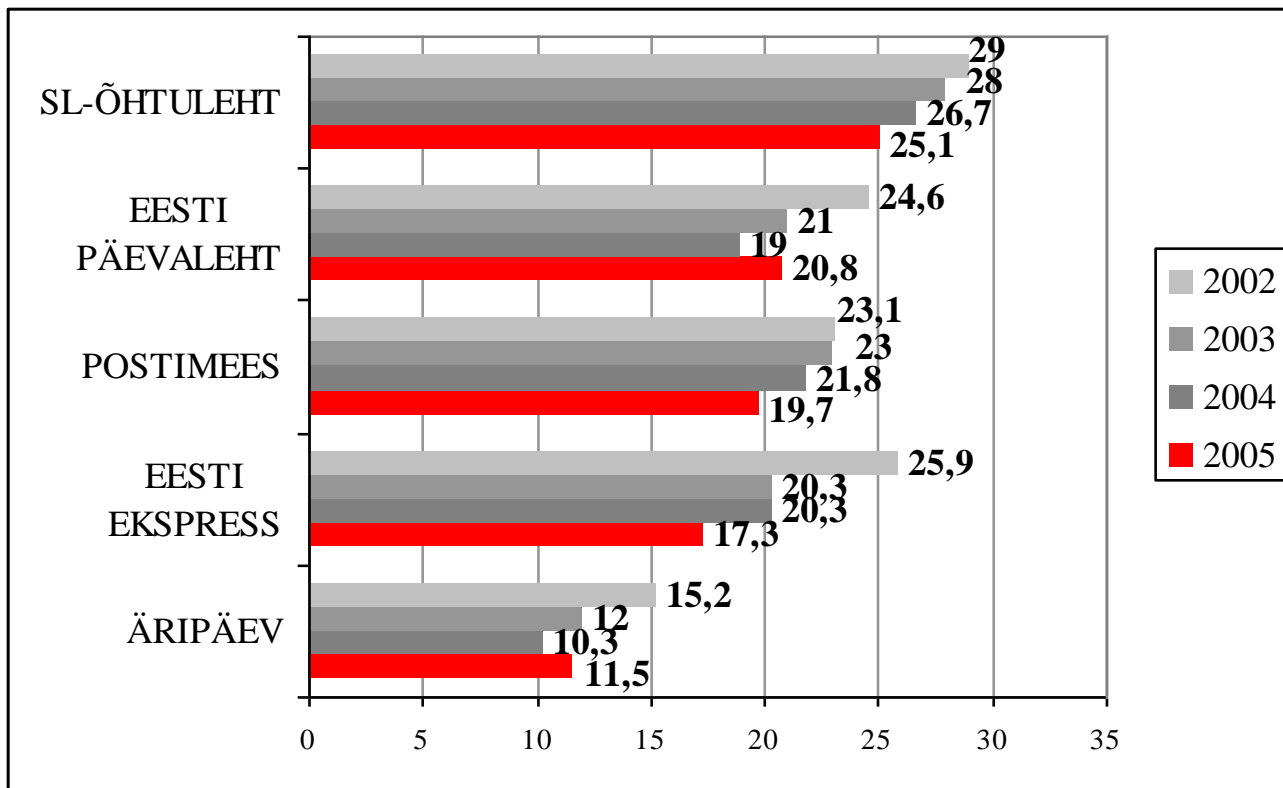
MITTE-EESTLASTE SEAS % sihtgrupist



TRÜKIMEEDIA UURING, sügis 2005, Saar Poll

VÕITLUS TALLINNA PÄRAST

LOETAVUS PROTSENTIDES



TRÜKIMEEDIA UURING, sügis 2005, Saar Poll

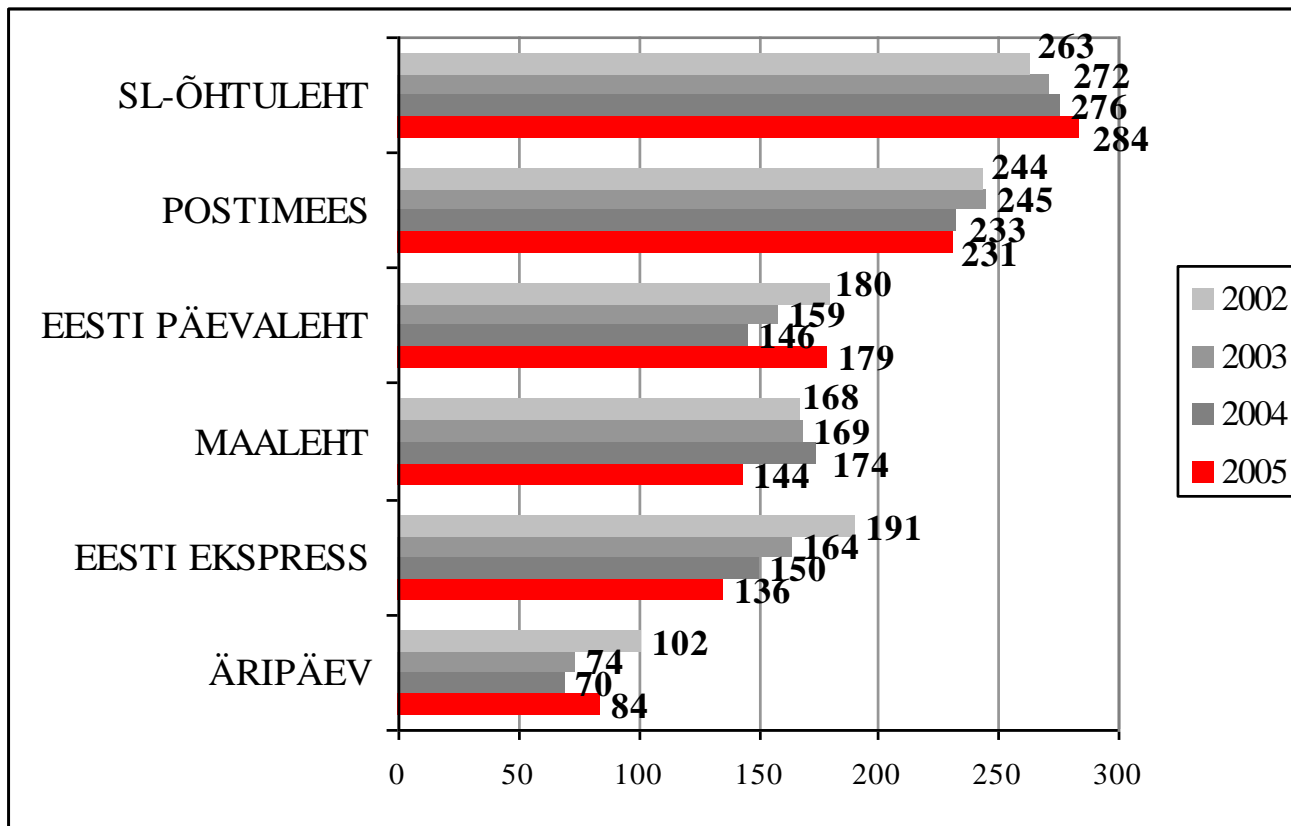
PABERVÄLJAANDE LOETAVVUS

PROTSENTIDES JA TUHANDETES

| | 2005 | 2004 | 2003 | 2002 | 2001 | 2000 |
|--------------------------|-------|-------|-------|-------|-------|-------|
| SL-Õhtuleht % | 29,6 | 30,0 | 28,8 | 28,0 | 27,6 | 24,6 |
| ... tuhat lugejat | (311) | (314) | (302) | (293) | (289) | (272) |
| Postimees % | 25,3 | 26,0 | 26,6 | 26,4 | 26,2 | 26,7 |
| ... tuhat lugejat | (266) | (273) | (279) | (276) | (274) | (295) |
| Eesti Päevaleht % | 19,2 | 16,7 | 18,2 | 20,0 | 21,2 | 21,7 |
| ... tuhat lugejat | (201) | (175) | (191) | (209) | (222) | (239) |
| Eesti Ekspress % | 13,9 | 16,0 | 17,6 | 19,9 | 18,9 | 19,6 |
| ... tuhat lugejat | (146) | (167) | (184) | (208) | (198) | (217) |
| Linnaleht % | 15,5 | 15,5 | 15,0 | 19,7 | 17,5 | 15,8 |
| ... tuhat lugejat | (162) | (163) | (157) | (206) | (183) | (174) |
| Maaleht % | 13,9 | 17,1 | 16,7 | 16,6 | 16,1 | 15,9 |
| ... tuhat lugejat | (146) | (179) | (175) | (174) | (169) | (175) |
| Äripäev % | 9,0 | 7,7 | 9,0 | 11,1 | 9,8 | 10,9 |
| ... tuhat lugejat | (94) | (81) | (94) | (116) | (103) | (120) |

TRÜKIMEEDIA UURING, sügis 2005, Saar Poll

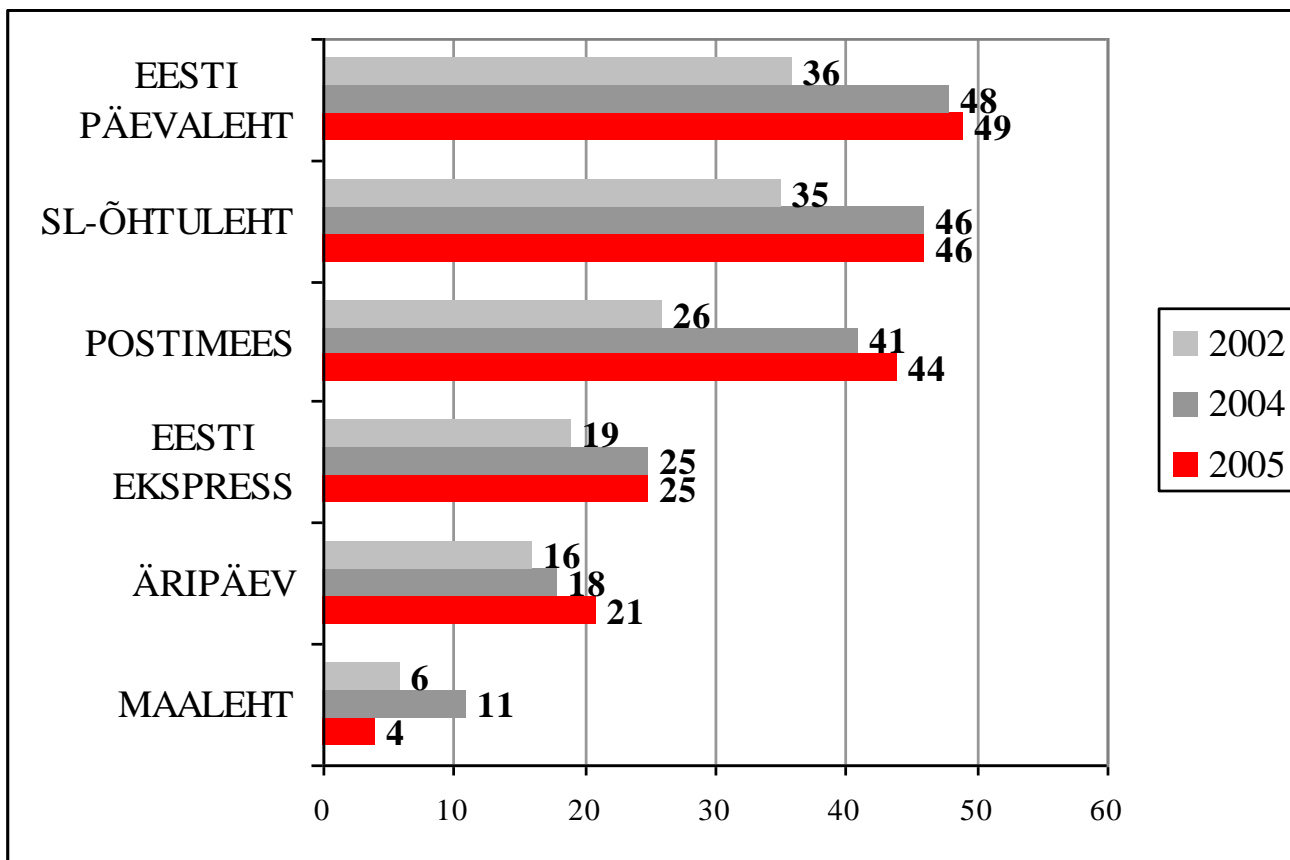
AINULT PABERVÄLJAANDE LUGEJASKOND tuhandetes



TRÜKIMEEDIA UURING, sügis 2005, Saar Poll

AINULT VEEBI LUGEJASKOND

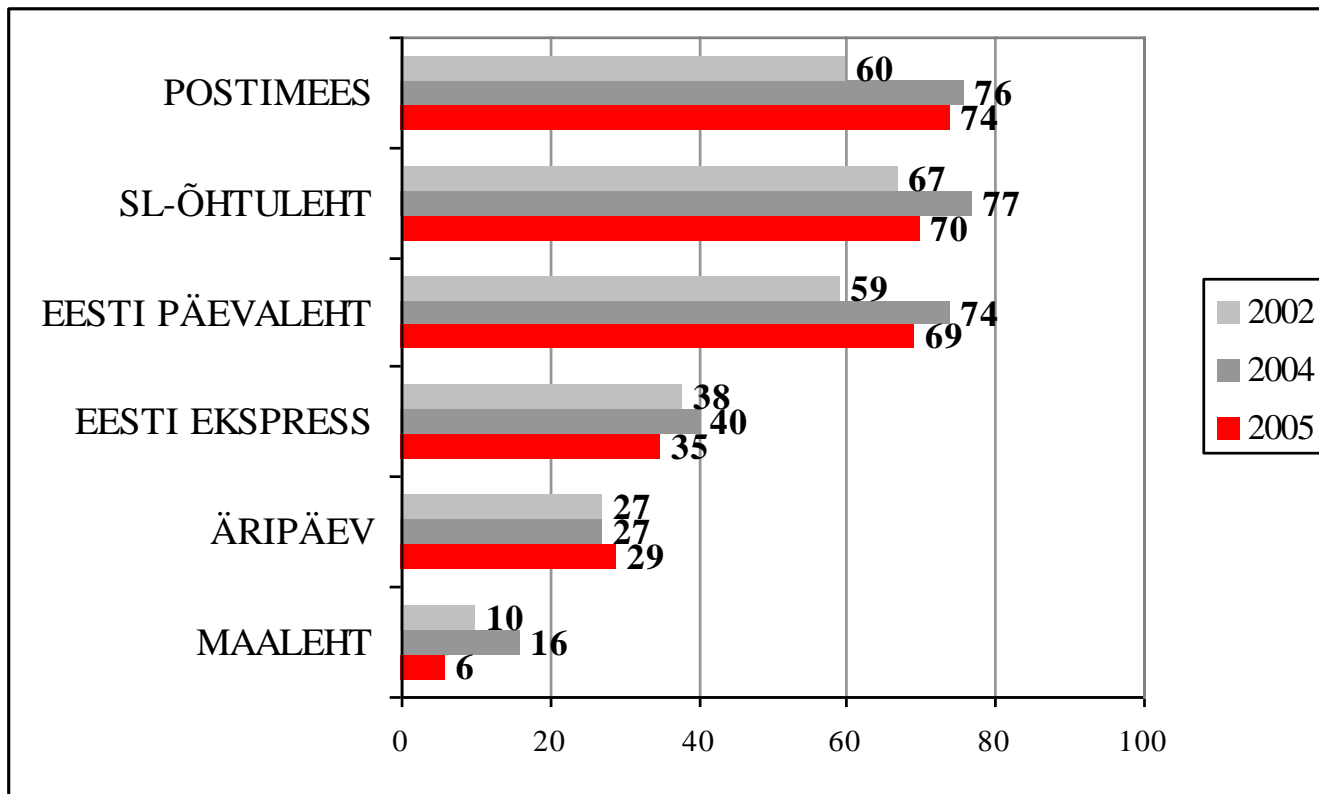
tuhandetes



TRÜKIMEEDIA UURING, sügis 2005, Saar Poll

KOGU VEEBI LUGEJASKOND

tuhandetes



TRÜKIMEEDIA UURING, sügis 2005, Saar Poll

AJALEHTEDE HANKIMINE I

100% = kõik hankimisviisid kokku

| | SL-Õhtuleht | | Postimees | |
|-----------------|-------------|-------------|-------------|-------------|
| | 2005 | 2004 | 2005 | 2004 |
| KOJU TELLIMINE | 25 | 22 | 30,8 | 27,5 |
| OSTMINE | 26,5 | 26,6 | 14,7 | 10,5 |
| SÕBRALT SAAMINE | 24,7 | 24 | 20,1 | 20,1 |
| TÖÖLE TELLIMINE | 7,7 | 10,9 | 15,7 | 14,6 |
| RAAMATUKOGUST | 5,5 | 8 | 7,6 | 9,2 |
| MUJALT | 10,6 | 8,5 | 11,1 | 18,1 |
| KOKKU | 100 | 100 | 100 | 100 |

TRÜKIMEEDIA UURING, sügis 2005, Saar Poll

AJALEHTEDE HANKIMINE II

100% = kõik hankimisviisid kokku

| | Eesti Päevaleht | | Eesti Ekspress | |
|-----------------|-----------------|-------------|----------------|-------------|
| | 2005 | 2004 | 2005 | 2004 |
| KOJU TELLIMINE | 26 | 19,7 | 14,9 | 10,1 |
| OSTMINE | 19,2 | 15 | 30,7 | 28,8 |
| SÕBRALT SAAMINE | 16,7 | 18,1 | 26,1 | 31,2 |
| TÖÖLE TELLIMINE | 20,3 | 23,1 | 10,6 | 11,2 |
| RAAMATUKOGUST | 7,7 | 12,2 | 8,4 | 9,8 |
| MUJALT | 10,2 | 11,9 | 9,3 | 9 |
| KOKKU | 100 | 100 | 100 | 100 |

TRÜKIMEEDIA UURING, sügis 2005, Saar Poll

AJALEHTEDE HANKIMINE III

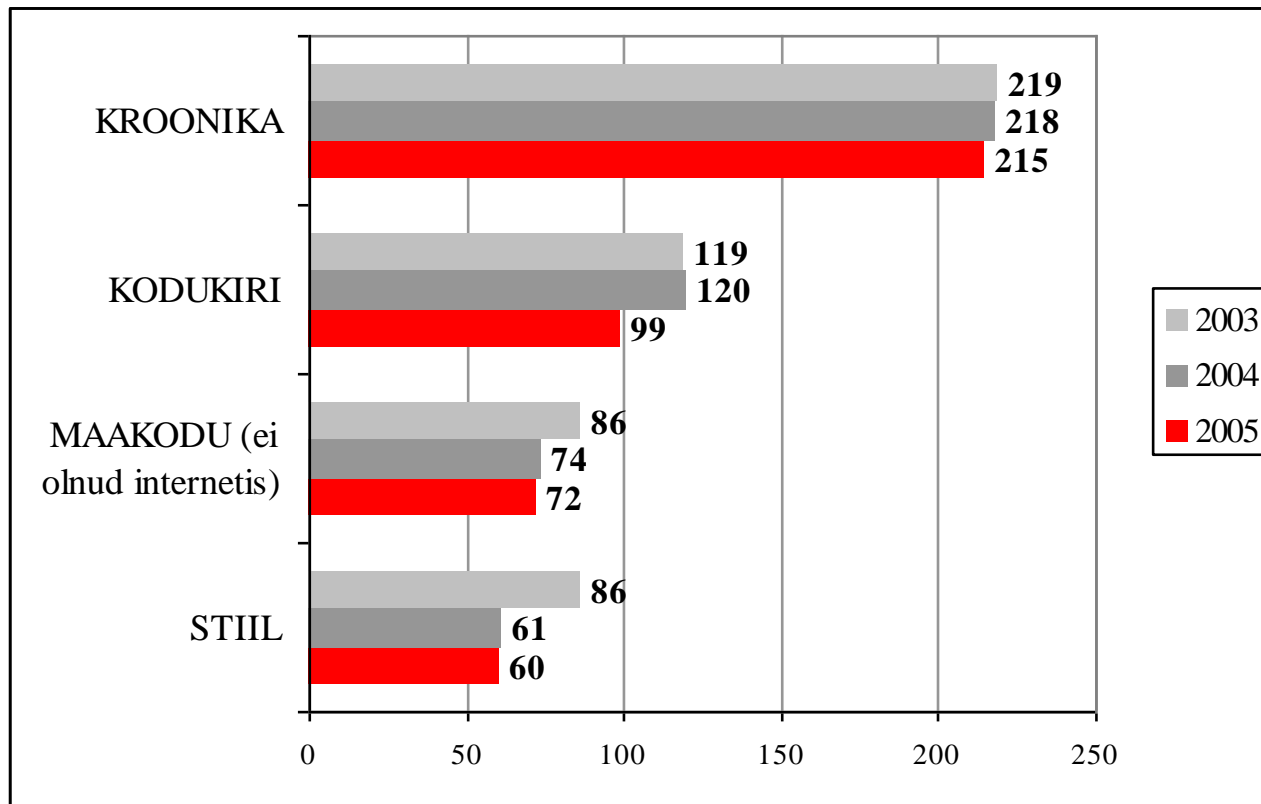
100% = kõik hankimisviisid kokku

| | Äripäev | | Maaleht | |
|-----------------|-------------|-------------|-------------|-----------|
| | 2005 | 2004 | 2005 | 2004 |
| KOJU TELLIMINE | 18,5 | 12,4 | 25,7 | 22 |
| OSTMINE | 7,7 | 2,7 | 18,7 | 19 |
| SÕBRALT SAAMINE | 15 | 18,5 | 29,1 | 38 |
| TÖÖLE TELLIMINE | 41,3 | 44,7 | 4,4 | 5 |
| RAAMATUKOGUST | 5,1 | 12,7 | 13,2 | 9 |
| MUJALT | 12,5 | 9 | 8,9 | 8 |
| KOKKU | 100 | 100 | 100 | 100 |

TRÜKIMEEDIA UURING, sügis 2005, Saar Poll

AJAKIRJADE KOGU LOETAVVUS (paber + veeb)

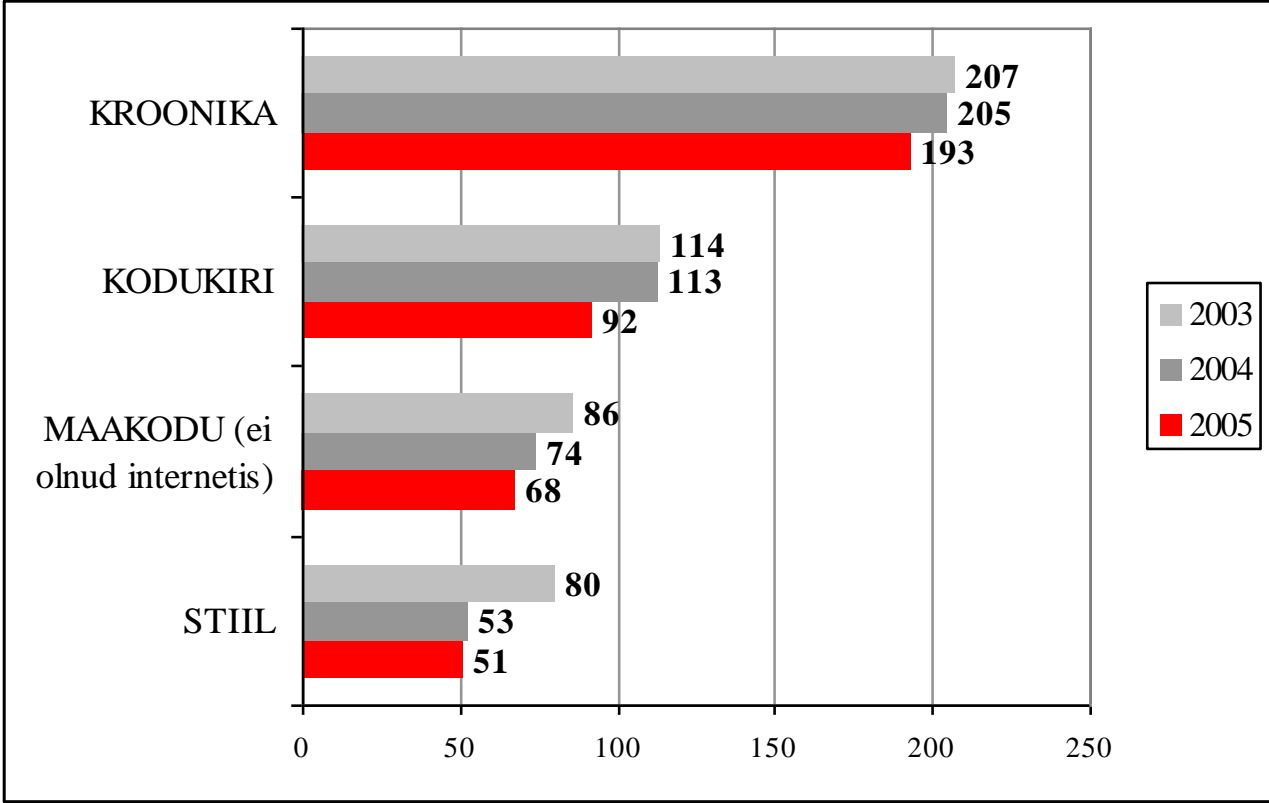
3 AASTA VÕRDLUUS tuhandetes



TRÜKIMEEDIA UURING, sügis 2005, Saar Poll

AJAKIRJADE LOETAVUS

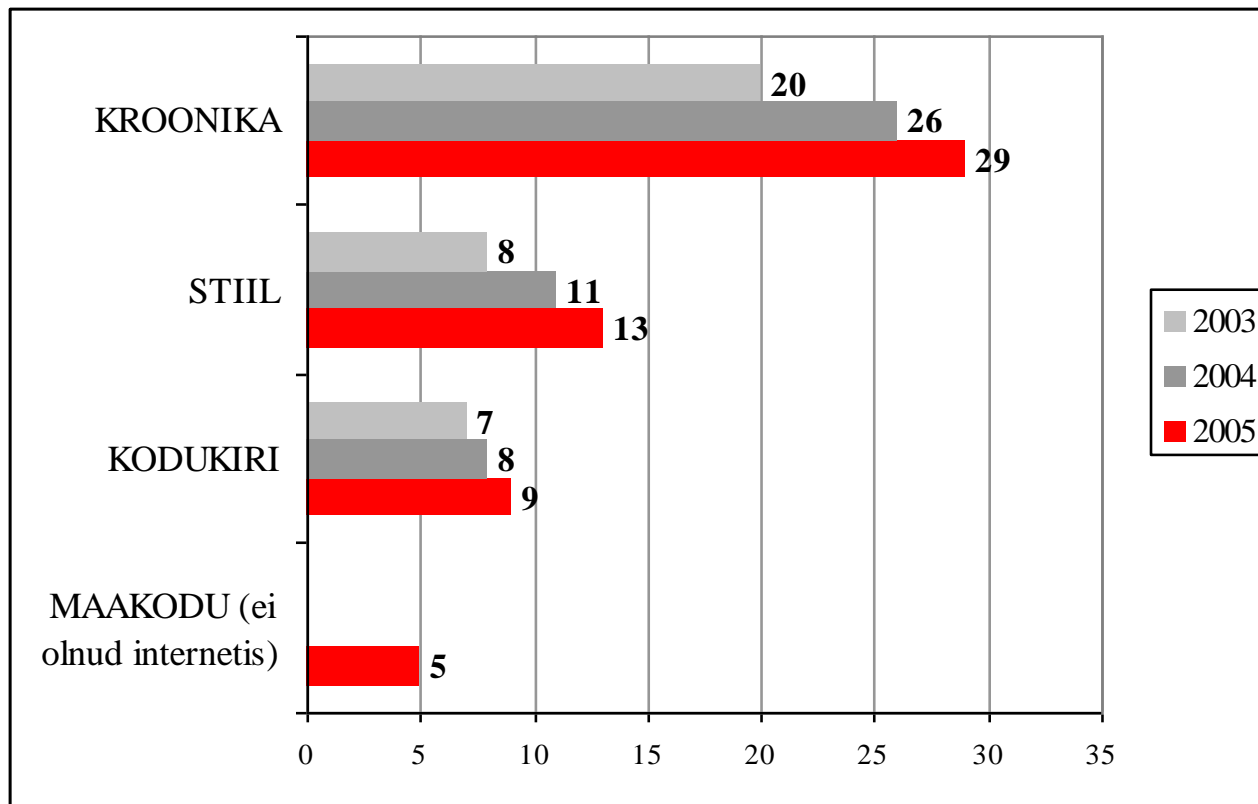
3 AASTA VÕRDLUUS tuhandetes



TRÜKIMEEDIA UURING, sügis 2005, Saar Poll

AJAKIRJADE VEEBIVÄLJAANDE LOETAVUS

3 AASTA VÕRDLUUS tuhandetes



TRÜKIMEEDIA UURING, sügis 2005, Saar Poll

Деловые Ведомости EESTI ERSPRESS Kaalujälgijad KODU Eesti Päevaleht NAINE EHIJAJA OmaMaitse Postimees anne

Äripäev DI

УББОТА [digi]

SC Vikataleht DIIVAN

RR СЕРВИС Auto Leht

RR ПИРАНИК

RISTIK

RISTIK

Saladused

äe

Luca ELU

Auto Bild INFO RPECC

JUST!

SALDO

linna leht Nädal

tv Kodukan

linna leht Kodu

tv Kroonika

linna leht STIL

tv SPORDI

linna leht

УББОТА Hedera МОЛОДЕЖЬ Maaleht Terveleht TERVIS stina Valgusmees Pere-Kodu Topog Nädaline

LUGEJASKONNA ANALÜÜS

MUUTUSED TRÜKIMEEDIAS 2005

TRÜKIMEEDIA UURING, sügis 2005, Saar Poll

MUUTUSED TRÜKIMEEDIAS 2005

EESTI PÄEVALEHT

- Kõige rohkem on lugejaid lisandunud vanusegrupis 40-49 aastat, aga samuti päris palju vanuses 20-29 aastat;
- Ettevõtjate, juhtide hulgas on toimunud väike lugejaskonna kahanemine;
- Rohkem on hakanud lugema väikelinnade elanikud – oluline võit!
- Lugejaskonna suurenemine on tulnud kõrghariduse arvelt, kuid samas on langenud madala haridusega inimeste osakaal;
- Lugejaskond on kasvanud küllalt ühtlaselt maakonniti.
- Mida kõrgem sissetulek, seda rohkem lugejaid.

TRÜKIMEEDIA UURING, sügis 2005, Saar Poll

MUUTUSED TRÜKIMEEDIAS 2005

MAALEHT

- Ühtlane langus kõigis vanusegruppides;
- Vähenemine tööliste ja spetsialistide, ametnike, tugevalt õppurite seas, pensionäride hulk on jäänud samaks;
- Juhtide osa pisut kasvanud;
- Tugev vähenemine on toimunud maal.
- Vähenenud on madalama haridusega lugejate osakaal;
- Maakonniti on toimunud suhteliselt ühtlane vähenemine. Rohkem Jõgeval, Lääne-Virus, Põlvas, Raplas, saartel.
- Viljandimaal ja Võrus on väike tõus.

TRÜKIMEEDIA UURING, sügis 2005, Saar Poll

MUUTUSED TRÜKIMEEDIAS 2005

TEISED SUUREMAD AJALEHED

- Eesti Ekspress:
 - Kõige suurem vähenemine on leidnud aset 20-29 aastaste ja 50-59 aastaste seas.
 - Madalama haridusega inimesed on hakanud vähem lugema.
- Äripäev:
 - Pisut on juurde tulnud naislugejaid.
 - Juhid ja spetsialistid loevad vähem kui mullu.
- Postimees, SL Õhtuleht:
 - muudatused on võrreldes eelmise aastaga minimaalsed.

TRÜKIMEEDIA UURING, sügis 2005, Saar Poll

VÄLJAANNETE HANKIMISE KANALID I

- **Koju tellitakse peamiselt nädalasi TV-kavasid ja eestikeelseid piirkondlikke väljaandeid:**
 - TV saatekava, Teleleht, Nädal, Vooremaa, Valgamaalane, Põhjarannik, aga ka Maaleht, Eesti Päevaleht, Postimees;
- **Ostetakse peamiselt venekeelseid väljaandeid ja ristsõnaseid:**
 - TV Nedelja, Infopress, Daidzest, ME Subbota, Jana, Molodjoz Estonii, Pärnuskii Ekspress, Vali uudised, Risitik, Miniristik.
- **Sõbralt saadakse eelkõige ajakirju.**

TRÜKIMEEDIA UURING, sügis 2005, Saar Poll

VÄLJAANNETE HANKIMISE KANALID II

- **Tööle tellitakse peamiselt äri- ja erialaseid väljaandeid ning peamisi päevalehti:**
 - Äripäeva, Ärielu, Delovõje Vedomosti, Eesti Päevaleht, Postimees, Ehitaja;
- **Raamatukogus loetakse peamiselt ajakirju:**
 - Elukiri, Maakodu, Tervis Pluss, Kodukiri, Nelli Teataja, Pere ja kodu, Eesti Naine;
- **Mujalt saadakse:**
 - Gorod, Linnaleht, Narvskaja Nelja, Saldo, Terviseleht

TRÜKIMEEDIA UURING, sügis 2005, Saar Poll

POPULAARSEIMAD VÄLJAANDED

SOO PÕHJAL

Meeste hulgas populaarseimad:

- SL Õhtuleht
- Postimees
- Eesti Päevaleht
- Eesti Ekspress
- Linnaleht
- Maaleht
- Kroonika

Naiste hulgas populaarseimad:

- SL Õhtuleht
- Postimees
- Kroonika
- Eesti Naine
- Eesti Päevaleht
- Linnaleht
- Maaleht
- Pere ja Kodu

TRÜKIMEEDIA UURING, sügis 2005, Saar Poll

POPULAARSEIMAD VÄLJAANDED RAHVUSE ALUSEL

Eestlased:

- SL Õhtuleht
- Postimees
- Kroonika
- Eesti Päevaleht
- Linnaleht
- Eesti Naine

Mitte-eestlased:

- TV Nädal
- Molodjoz Estonii
- ME Subbota
- Jana
- Gorod

TRÜKIMEEDIA UURING, sügis 2005, Saar Poll

POPULAARSEIMAD VÄLJAANDED VANUSELISELT

15-19 aastased:

- SL Õhtuleht, Kroonika, Postimees, Eesti Päevaleht, Stina, Teleleht, venekeelne (!) TV Nedeļja, Linnaleht, Eesti Ekspress

20-29 aastased:

- SL Õhtuleht, Postimees, Kroonika, Eesti Ekspress, Eesti Päevaleht, Linnaleht

30-39 aastased:

- SL Õhtuleht, Postimees, pikk vahe ja siis tulevad Kroonika, Eesti Päevaleht, Eesti Ekspress

40-49 aastased:

- SL Õhtuleht, Postimees, Eesti Päevaleht, Kroonika, Eesti Päevaleht, Eesti Ekspress

50-59 aastased:

- SL Õhtuleht, Postimees, Maaleht, Eesti Päevaleht, Kroonika

60-74 aastased:

- SL Õhtuleht, Postimees, Maaleht, Eesti Päevaleht, Kroonika

TRÜKIMEEDIA UURING, sügis 2005, Saar Poll

POPULAARSEIMAD VÄLJAANDED HARIDUSE PÕHJAL

Põhiharidus:

- SL Õhtuleht
- Postimees
- Maaleht
- Kroonika
- Eesti Päevaleht

Keskharidus:

- SL Õhtuleht
- Postimees
- Eesti Päevaleht
- Kroonika

Kõrgharidus:

- Postimees
- Eesti Päevaleht
- SL Õhtuleht
- Eesti Ekspress
- Äripäev

TRÜKIMEEDIA UURING, sügis 2005, Saar Poll

POPULAARSEIMAD VÄLJAANDED SISSETULEKU ALUSEL

Sisstuleku kuni 2000 kr:

- SL Õhtuleht, Postimees, Kroonika, Maaleht, Eesti Päevaleht, Eesti Naine, Pere ja kodu, Kodu ja Aed, Teleleht

Sissetulek 2001-3000 kr:

- SL Õhtuleht, Postimees, Kroonika, Eesti Päevaleht, Eesti Naine, Linnaleht

Sissetulek 3001-4000 kr:

- SL Õhtuleht, Postimees, tükk tühja maad ja siis Eesti Päevaleht, Kroonika, Eesti Ekspress, Linnaleht

Sissetulek 4000+ kr:

- SL Õhtuleht, Postimees, Eesti Päevaleht, Linnaleht, Eesti Ekspress, Kroonika, Äripäev

* Sissetulek leibkonnaliikme kohta kuus

TRÜKIMEEDIA UURING, sügis 2005, Saar Poll

POPULAARSEIMAD VÄLJAANDED

AMETI PÕHJAL

- **Tipp- ja keskastmejuht:**
 - Postimees, SL Õhtuleht, Eesti Ekspress, Eesti Päevaleht, Äripäev, siis tükk tühja maad ja siis Maaleht, Kroonika, Kodu & Aed.
 - Valgekraelistel on küllalt sarnased valikud.
- **Tööline:**
 - Prevaleerib tugevalt SL Õhtuleht, siis Postimees, Kroonika ja Eesti Päevaleht.
- **Pensionär:**
 - SL Õhtuleht, Postimees ja Maaleht.
- **Õppija:**
 - SL Õhtuleht, Postimees, Kroonika.

TRÜKIMEEDIA UURING, sügis 2005, Saar Poll

POPULAARSEIMAD VÄLJAANDED ELUKOHA ALUSEL

Suurlinn:

- Linnaleht
- Postimees
- SL Õhtuleht

Väikelinnad:

- SL Õhtuleht
- Postimees
- Eesti Päevaleht

Maapiirkonnad:

- SL Õhtuleht
- Postimees
- Maaleht
- Kroonika
- Eesti Päevaleht

TRÜKIMEEDIA UURING, sügis 2005, Saar Poll

PÜSILUGEJAD vs JUHULUGEJAD

Püsilugejaid
on kõige rohkem
(luges viimasest 6st numbrist
vähemalt 5 numbrit):

- Gorod
- Valgamaalane
- Teleleht
- TV Nedelja
- TV Saatekava
- Narvskaja Nedelja
- Postimees
- Põhjarannik
- Nädal
- Pärnuskii Ekspress
- Maaleht.

Kõige rohkem on
juhulugejaid
(luges 1-2 numbrit):
Nelli Teataja
Di
Digi
Diivan
Just
Autoleht
Trend
Stiil
Saladused.

TRÜKIMEEDIA UURING, sügis 2005, Saar Poll

Деловые Ведомости EESTI ERSPRESS Kaalujälgijad KODU Eesti Päevaleht NAINE EHIJAJA OmaMaitse Postimees anne

Äripäev DI

УББОТА [digi]

SC Mikaleht DIIVAN

RR СЕРВИС Auto Leht

RR ПИЛАННИК

RISTIK

RISTIK

Saladused

æ

Luva

Auto Bild

JUST!

SALDO

linna leht

tv

СУББОТА

Heedena

МООДОНИИ Maaleht

TERVIS stina

Yalgumalane Pere-Kodu Topog Nädaline

TÄNAN TÄHELEPANU EEST!

TRÜKIMEEDIA UURING, sügis 2005, Saar Poll