

Деловые  
Ведомости

СЕМЬ  
ДНЕЙ

EESTI  
EKSPRESS

Eesti Päevaleht

ЭСТОНИЯ

Kodukiri  
KODU KIRI

Äripäev

Kodu  
leht

Börumaa Teataja

Kroonika  
KROONIKA KALENDAAR

Virumaa Teataja

# TRÜKIMEEDIA

UURING

# SÜGIS 2004

JÄRVA TEATAJA

Вестн

Koit

Эстония  
СУББОТА

S

linna  
leht

Lääne Elu

S  
Õhtuleht

Maa  
KODU

IR  
СЕВЕРНОЕ

akala

Maaleht

IR  
PÕHJARANNIK

Pärnu & Postimees

Postimees

Nädaline

Heaven

молодежь  
Эстонии

# UURINGUST

- Valim 3152 inimest vanuses 15-74 aastat;
- Valim moodustatud nii, et andmed oleksid vaadeldavad piisava täpsusega ka maakondlikul tasandil;
- 435 küsitluspunkti;
- Toimumise aeg 15.10 – 29.10. 2004. a.;
- Analoogiline klassikalise trükimeedia uuringuga, seega andmed võrreldavad teiste sarnaste uuringutega;
- Uuringus osales 47 trükimeedia väljaannet.

TRÜKIMEEDIA UURING, sügis 2004, Saar Poll

# VALIM MAAKONNITI

MAAKOND	Vastajate arv	%
Harju	1247	39,6
Ida-Viru	422	13,4
Jõgeva	85	2,7
Järva	89	2,8
Lääne	62	2,0
Lääne-Viru	151	4,8
Põlva	73	2,3
Pärnu	206	6,5
Rapla	83	2,6
Saared (Hiiu- ja Saare maakond)	102	3,2
Tartu	339	10,8
Valga	78	2,5
Viljandi	128	4,1
Võru	84	2,7

TRÜKIMEEDIA UURING, sügis 2004, Saar Poll

# ANDMETE KAALUMINE

- Valimi suurus igas maakonnas ei ole võetud proportsionaalselt vastavalt üldkogumi jaotusele, vaid vastavalt uuringu eesmärgile on:
  - osades maakondades valimit VÄHENDATUD ja
  - osades SUURENDATUD

- See ei tähenda, et valim muutuks üleriigilisel tasandil ebaproportsionaalseks.

TRÜKIMEEDIA UURING, sügis 2004, Saar Poll

# ANDMETE KAALUMINE

	Mudel %	Saadud küsitlustulem %	Kaalutud küsitlustulem %
<b>MAAKOND</b>			
<b>Hariu</b>	<b>39,6</b>	<b>22,2</b>	<b>39,6</b>
<b>Ida-Viru</b>	<b>13,4</b>	<b>7,9</b>	<b>13,4</b>
<b>Jõgeva</b>	<b>2,7</b>	<b>4,8</b>	<b>2,7</b>
<b>Järva</b>	<b>2,8</b>	<b>4,8</b>	<b>2,8</b>
<b>Lääne</b>	<b>2,0</b>	<b>4,8</b>	<b>2,0</b>
<b>Lääne-Viru</b>	<b>4,8</b>	<b>6,3</b>	<b>4,8</b>
<b>Põlva</b>	<b>2,3</b>	<b>4,0</b>	<b>2,3</b>
<b>Pärnu</b>	<b>6,5</b>	<b>7,9</b>	<b>6,5</b>
<b>Rapla</b>	<b>2,6</b>	<b>4,8</b>	<b>2,6</b>
<b>Saared</b>	<b>3,2</b>	<b>7,1</b>	<b>3,2</b>
<b>Tartu</b>	<b>10,8</b>	<b>9,6</b>	<b>10,8</b>
<b>Valga</b>	<b>2,5</b>	<b>4,8</b>	<b>2,5</b>
<b>Viljandi</b>	<b>4,1</b>	<b>6,3</b>	<b>4,1</b>
<b>Võru</b>	<b>2,7</b>	<b>4,8</b>	<b>2,7</b>

TRÜKIMEEDIA UURING, sügis 2004, Saar Poll

# UURINGU SISU

- Paber- ja veebi-väljaannete loetavus
- Paberväljaannete hankimine

Andmed esitatakse läbi järgmiste sotsiaal-demograafiliste tunnuste:

- |                                    |                      |
|------------------------------------|----------------------|
| - Sugu                             | - Piirkond           |
| - Rahvus                           | - Vanus              |
| - Haridus                          | - Ametialane staatus |
| - Elukohatüüp                      | - Maakond            |
| - Isiklik sissetulek               |                      |
| - Alla 18 aastaste laste arv peres |                      |
| - Sisseostude eest vastutaja       |                      |
| - Sissetulek ühe pereliikme kohta  |                      |
| - Põhilise sissetuleku saaja       |                      |

TRÜKIMEEDIA UURING, sügis 2004, Saar Poll

## LOETAVUSE MÕISTE

Uuringutulemuste esitamisel eristame kuut tüüpi väljaande loetavust:

- **Väljaande kogu loetavus** (paberväljaande ja veebi – väljaande loetavus kokku; kusjuures nende üheaegsel lugemisel on arvestatud paberväljaande lugemissagedust);
- **Paberväljaande loetavus** (sealhulgas need, kes paralleelselt paberväljaandega võivad lugeda ka veebi – väljaannet);
- **Ainult paberväljaande loetavus** (need, kes veebi-väljaannet ei loe);
- **Veebi-väljaande loetavus** (sealhulgas need, kes paralleelselt veebi - väljaandega võivad lugeda ka paberväljaannet);
- **Ainult veebi-väljaande loetavus;**
- **Nii paber- kui veebi-väljaannete** üheaegne loetavus;
- **Kontaktsus** – mõõdab inimeste hulka, kes vaadeldaval perioodil on antud väljaannet (paber- või veebi-väljaannet) sirvinud, lugenud vms. Näitaja ei mõõda loetavuse intensiivsust.

TRÜKIMEEDIA UURING, sügis 2004, Saar Poll

# LOETAVUST SELGITAVAD KÜSIMUSED I

- PABERVÄLJAANDE LUGEMISE AJALINE FILTERKÜSIMUS:*  
**“Palun öelge, kas Te olete seda ajalehte/ ajakirja lugenud või sirvinud viimase (ajaperiood) jooksul, trükitud kujul”?**  
 Vastajatele esitati ka väljaannete logod. Ajaperiood sõltus väljaande ilmumissagedusest:

  - päevalehed (4-6 korda nädalas ilmuvad lehed) – viimase kahe nädala jooksul
  - nädalalehed/ kirjad (1 kord nädalas ilmuvad lehed/ kirjad – viimase 6 nädala jooksul
  - kuukirjad (1 kord kuus ilmuvad ajakirjad) – viimase 6 kuu jooksul
- PABERVÄLJAANDE LUGEMISE SAGEDUS:*  
**“Kui mitu numbrit Te viimasest kuuest ajalehe/ ajakirja numbrist olete lugenud või sirvinud, trükitud kujul”?**

TRÜKIMEEDIA UURING, sügis 2004, Saar Poll



# LOETAVUST SELGITAVAD KÜSIMUSED II

- *VEEBI-VÄLJAANDE LUGEMISE AJALINE FILTERKÜSIMUS:*  
*“Palun öelge, kas Te olete seda ajalehte/ ajakirja viimase (ajaperiood) jooksul internetis lugenud või sirvinud”?*
- *VEEBI-VÄLJAANDE LUGEMISE SAGEDUS:*  
*“Kui mitu numbrit Te viimasest kuuest ajalehe/ ajakirja numbrist olete internetis lugenud või sirvinud”?*
- Lisaks esitati ajalehe või ajakirja paberväljaande filterküsimuse läbinutele ka küsimus paberväljaande hankimise kanali kohta:  
*“Kas see ajaleht/ ajakiri on Teil koju tellitud, Te ostate seda kioskist või poest, saate sõpradelt, Teil on see töö juurde tellitud, loete seda raamatukogus või saate seda mujalt”?*

TRÜKIMEEDIA UURING, sügis 2004, Saar Poll

Деловые  
Ведомости

СЕМЬ  
ДНЕЙ

EESTI  
EKSPRESS

Eesti Päevaleht

ЭСТОНИЯ

Kodukiri  
IDEED SINU KOOS

Äripäev

UURINGUS OSALENUD VÄLJAANDED

# ÜLERIIGILISED AJALEHED

Kodu  
Aed

Kroonika  
VÕIHINGU POLE PÄTT

Koit

JÄRVA TEATAJA

linna  
leht

Lääne Elu

Maa  
KODU

Maaleht

молодежь  
Эстонии

## EESTIKEELSESD:

- Eesti Ekspress
- Eesti Päevaleht
- Linnaleht
- Maaleht
- Nädal
- Postimees
- SL – Õhtuleht
- Sirp
- Äripäev
- Õpetajate Leht

## VENEKEELSESD:

- Delovõje  
Vedomosti
- Den za Dnjom
- Molodjož Estonii
- ME Subbota
- Vesti Dnja
- Vesti Nedeli

TRÜKIMEEDIA UURING, sügis 2004, Saar Poll

Bõrumaa Teataja

Virumaa Teataja

Вестм

эстонии  
СУББОТА

S

Õhtuleht

СЕВЕРНОЕ

akala

POHJARANNIK

Pärnu Postimees

Postimees

Nädaline

Медиа

Деловые  
Ведомости

СЕМЬ  
ДНЕЙ

EESTI  
EKSPRESS

Eesti Päevaleht

ЭСТОНИЯ

Kodukiri  
IDEED SINU KOOS

Äripäev

UURINGUS OSALENUD VÄLJAANDED

# KOHALIKUD AJALEHED

Kodu  
Aed

Kroonika  
VÕRUMAA POLE PÄTT

Koit

JÄRVA TEATAJA

linna  
leht

Lääne Elu

Maa  
KODU

Maaleht

молодежь  
Эстонии

## EESTIKEELSESD:

- Lääne Elu
- Meie Maa
- Pärnu Postimees
- Põhjarannik
- Sakala
- Virumaa Teataja
- Võrumaa Teataja
- Valgamaalane

## VENEKEELSESD

- Severnoje Poberežje
- Narvskaja Nedelja

TRÜKIMEEDIA UURING, sügis 2004, Saar Poll

Pärnu Postimees

Postimees

Nädaline

Неделя

UURINGUS OSALENUD VÄLJAANDED

AJAKIRJAD

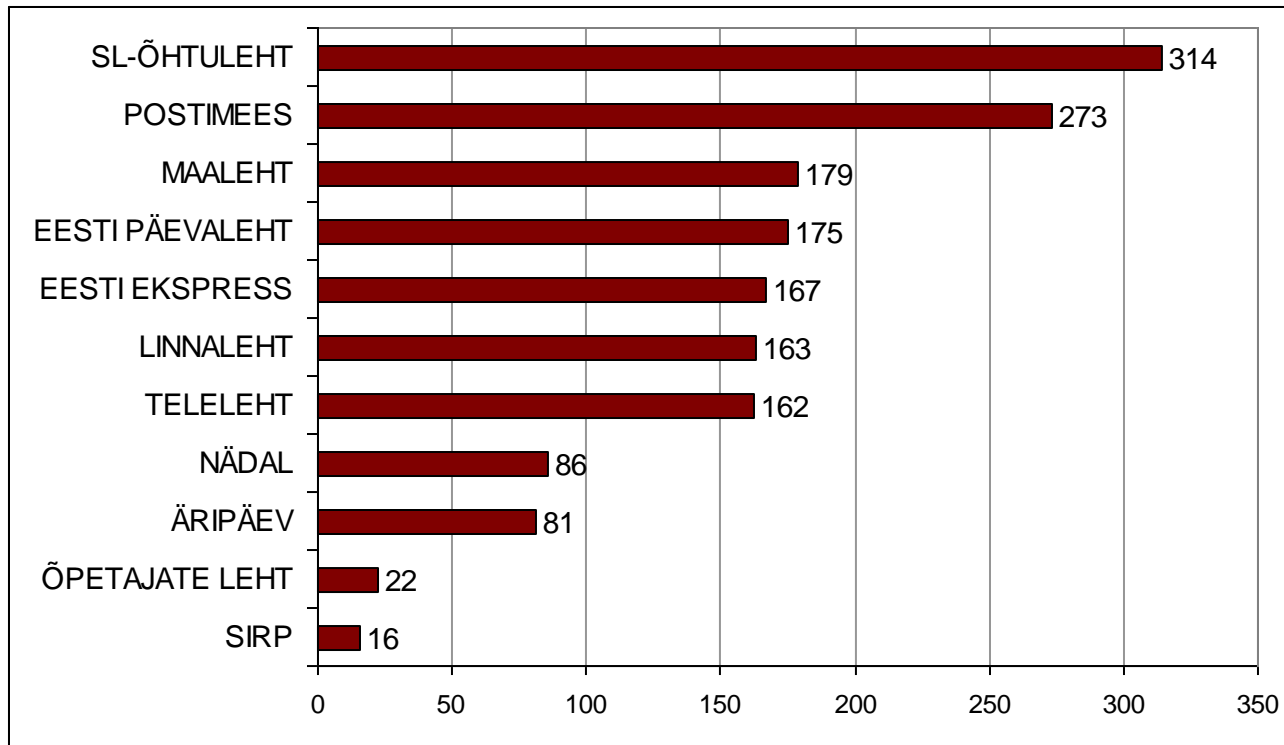
- Akadeemia
- Anne
- Auto Bild Eesti
- Eesti Naine
- Elukiri
- Jana
- Kodukiri
- Kroonika
- Looming
- Maakodu
- Miniristik
- Pere ja Kodu
- Ristik
- Saladused
- Sporditäht
- Stiil
- Stiina
- Teater. Muusika. Kino
- Teleleht
- Tervis Pluss
- Ärielu

TRÜKIMEEDIA UURING, sügis 2004, Saar Poll

LOETAVUS

ÜLERIIGILISED EESTIKEELSESED

AJALEHED, tuhat lugejat

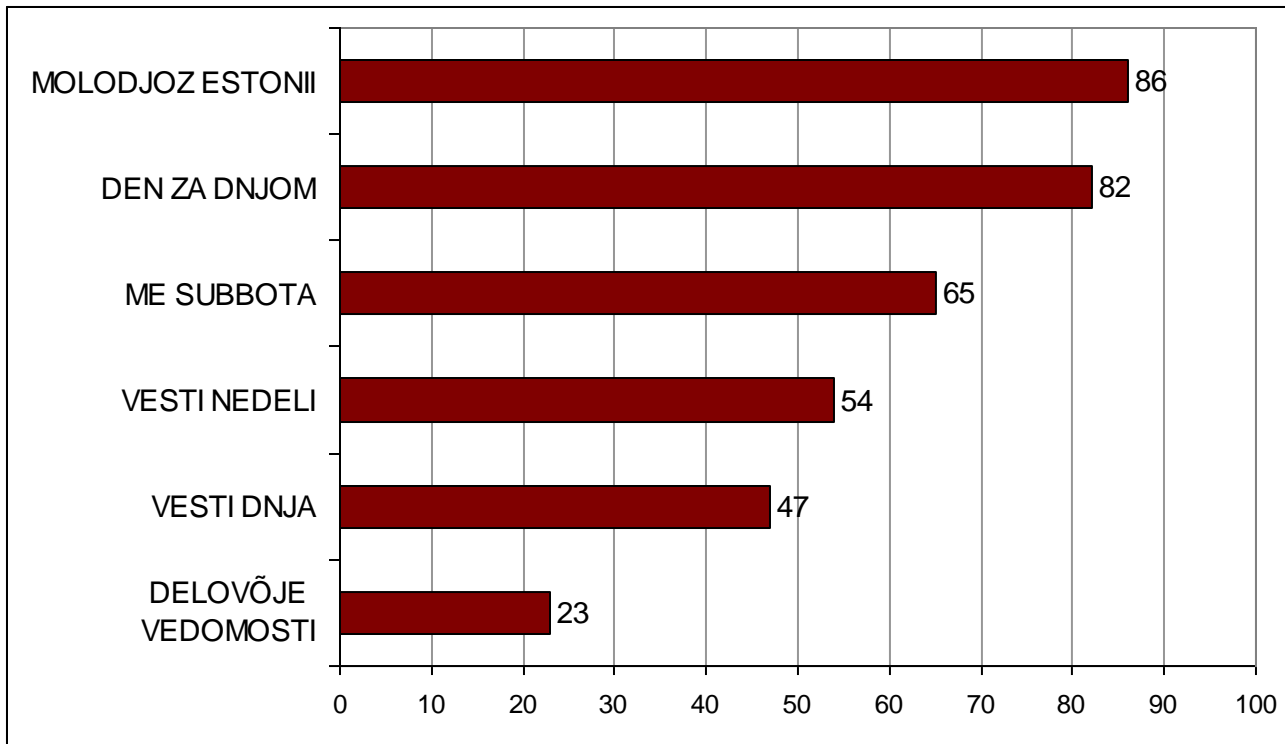


TRÜKIMEEDIA UURING, sügis 2004, Saar Poll

LOETAVUS

ÜLERIIGILISED VENEKEELSESED

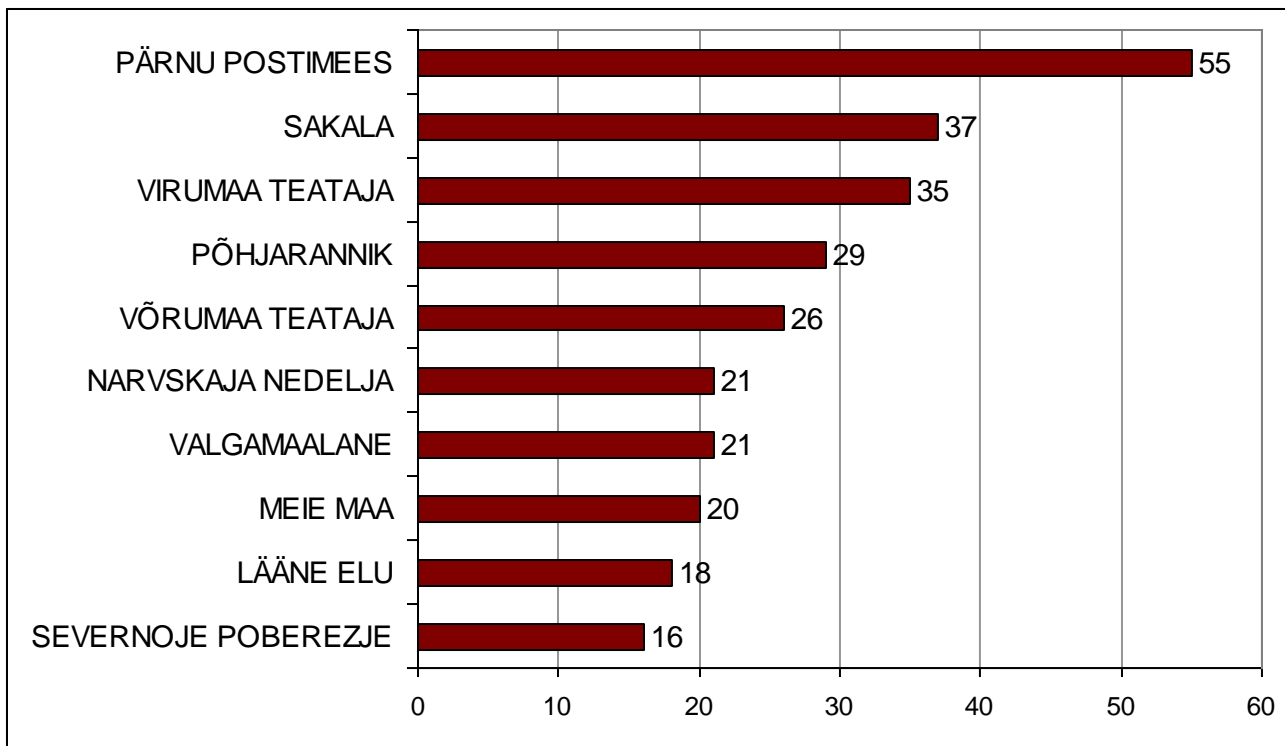
AJALEHED, tuhat lugejat



TRÜKIMEEDIA UURING, sügis 2004, Saar Poll

# LOETAVUS KOHALIKUD AJALEHED

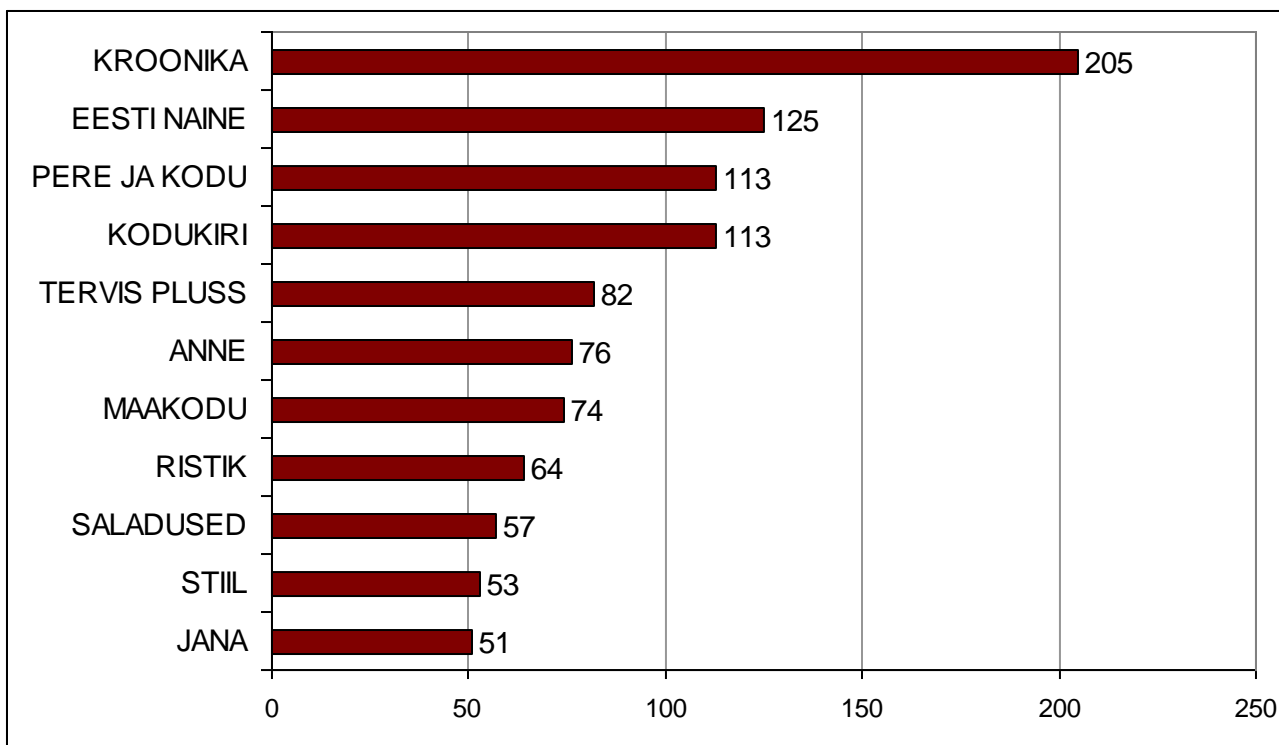
tuhat lugejat



TRÜKIMEEDIA UURING, sügis 2004, Saar Poll

# LOETAVUS AJAKIRJAD I

tuhat lugejat

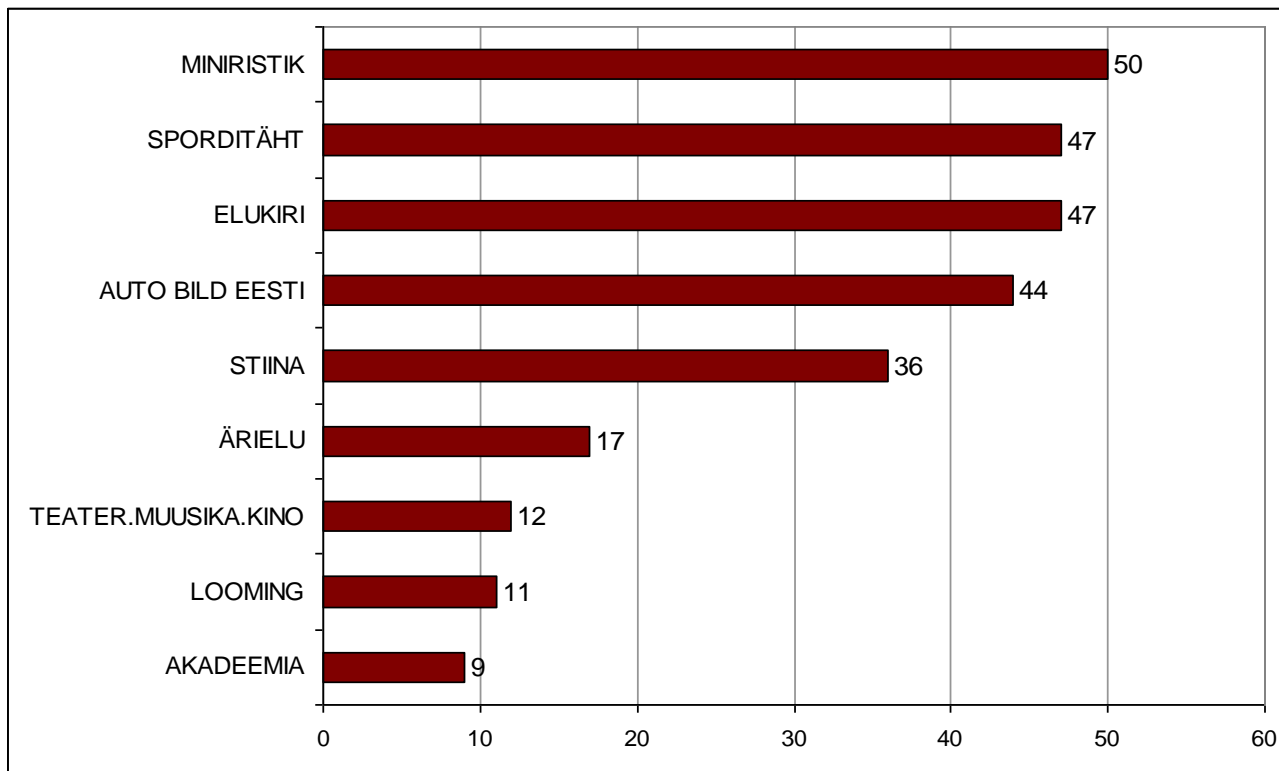


TRÜKIMEEDIA UURING, sügis 2004, Saar Poll



# LOETAVUS AJAKIRJAD II

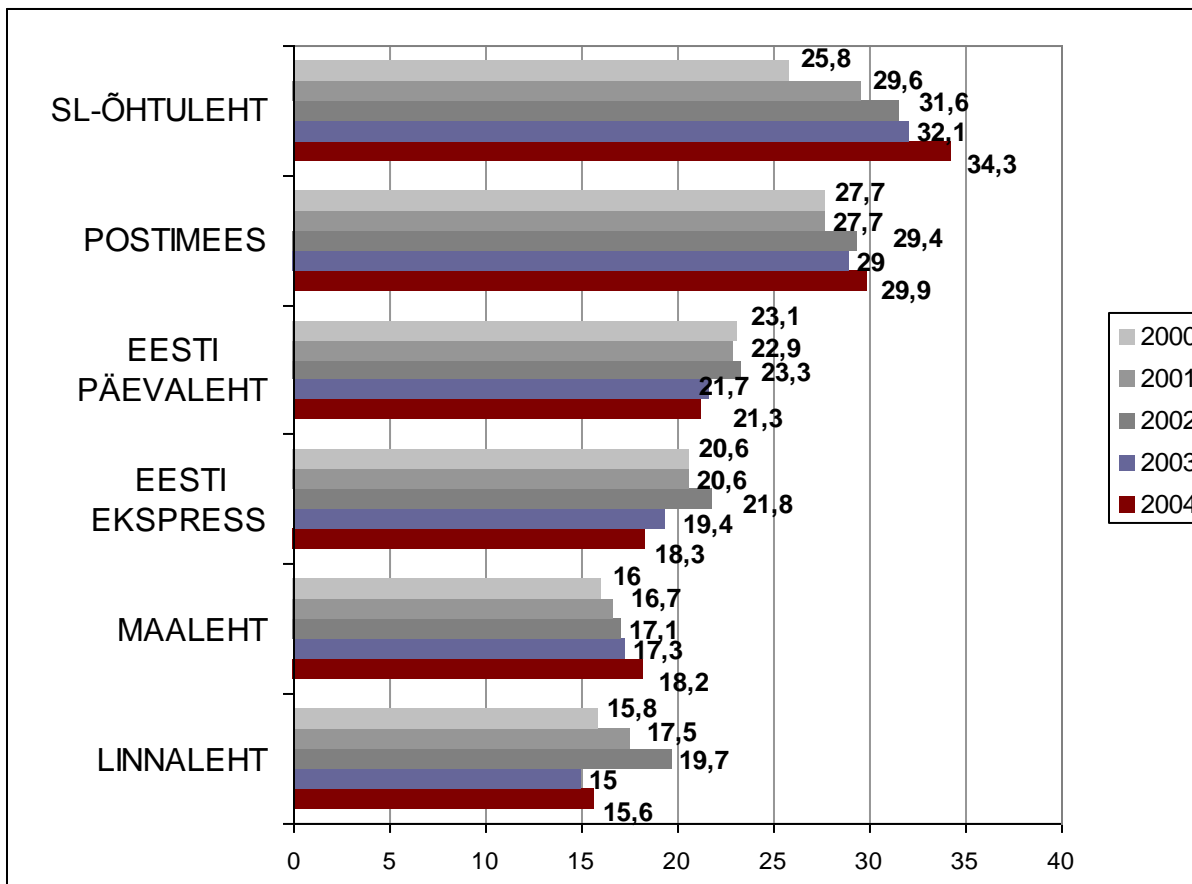
tuhat lugejat



TRÜKIMEEDIA UURING, sügis 2004, Saar Poll

KOGU LOETAVUS (paber + veeb)

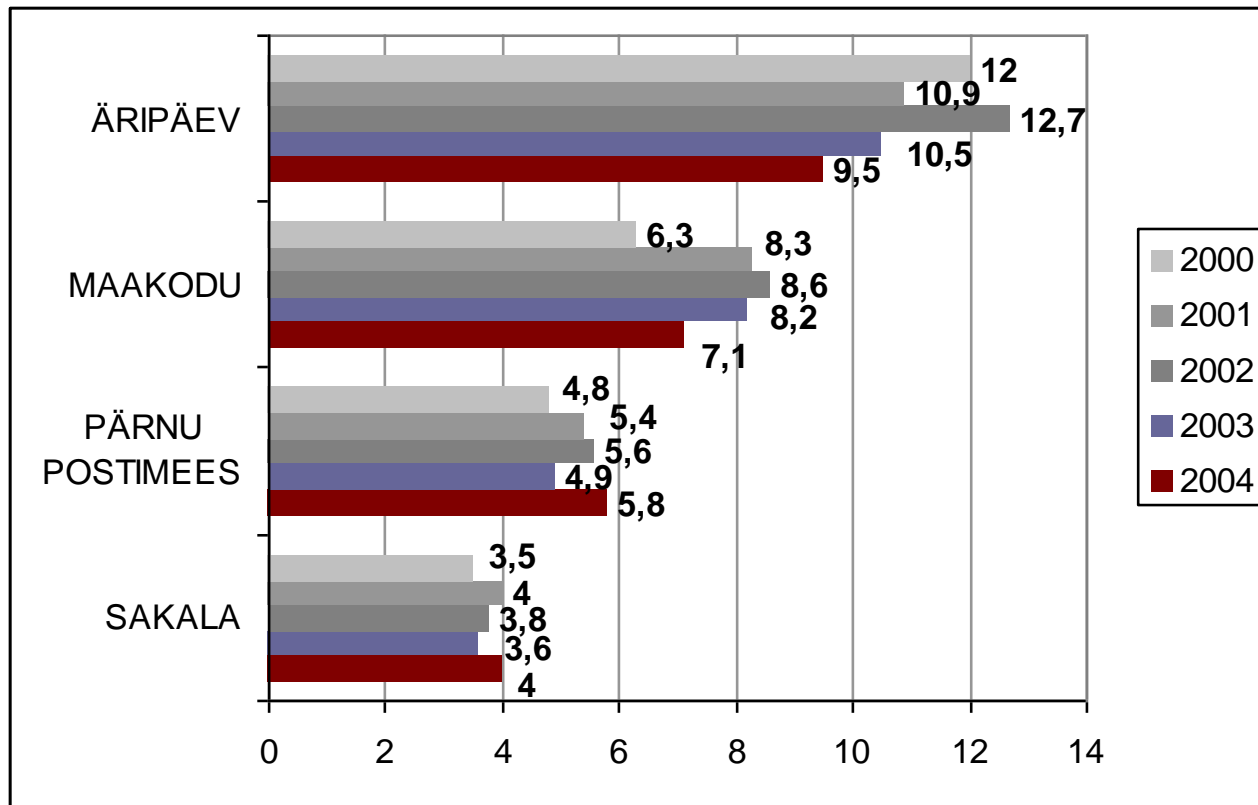
5 AASTA VÕRDLU S protsentides



TRÜKIMEEDIA UURING, sügis 2004, Saar Poll

KOGU LOETAVUS (paber + veeb)

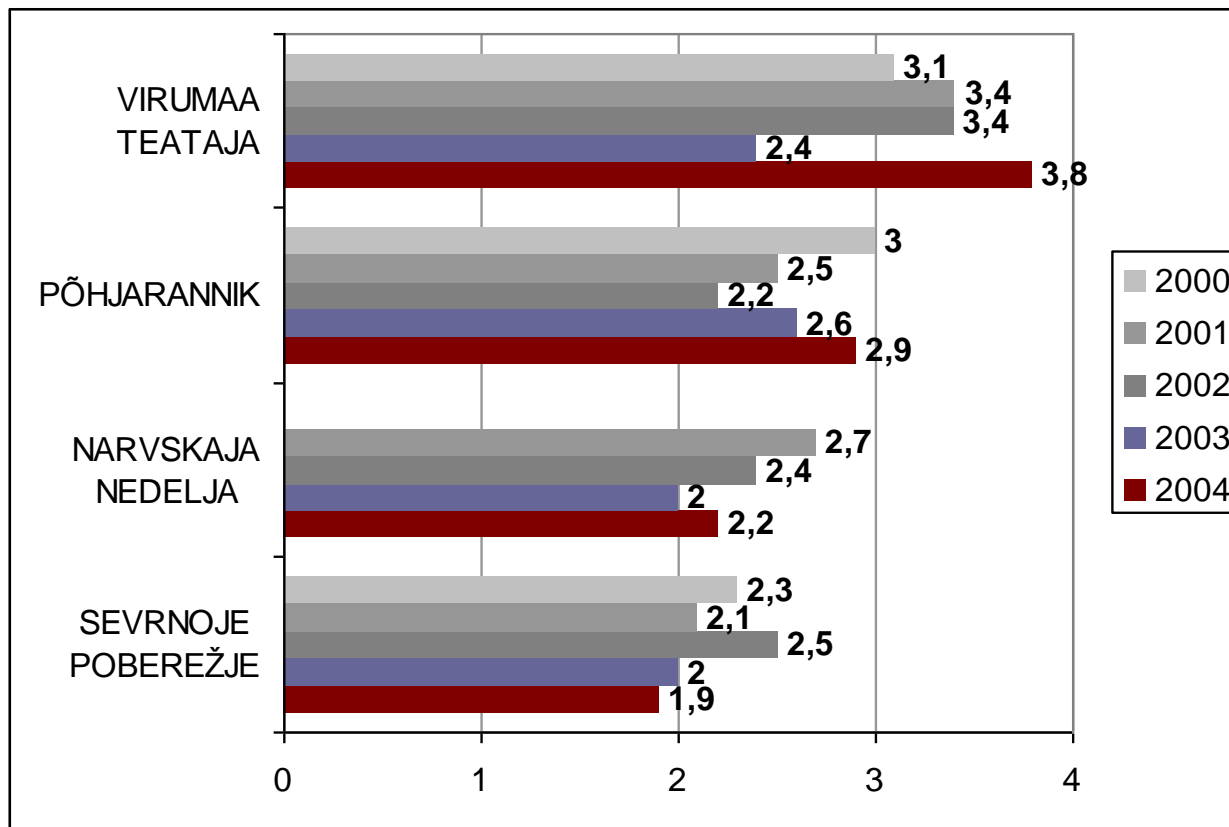
# 5 AASTA VÕRDLUUS II protsentides



TRÜKIMEEDIA UURING, sügis 2004, Saar Poll

KOGU LOETAVUS (paber + veeb)

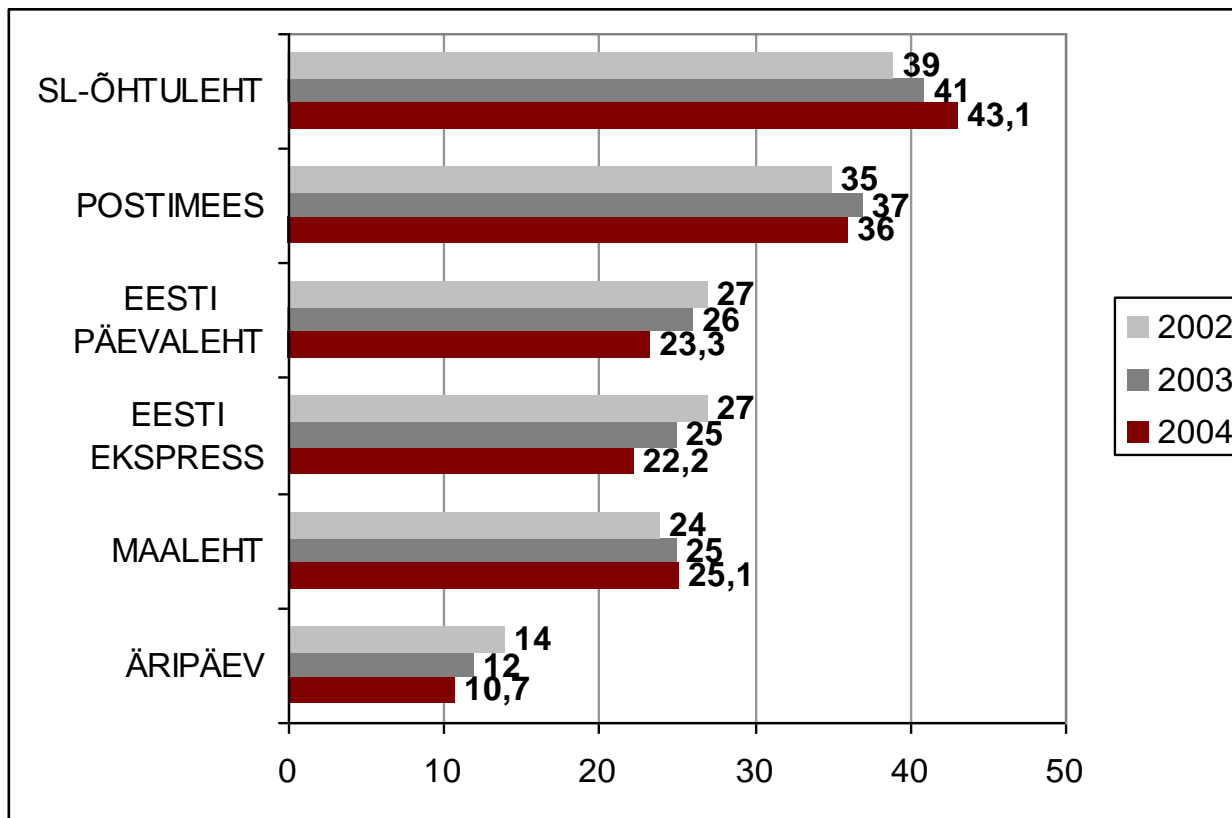
# 4 AASTA VÕRDLUС III protsentides



TRÜKIMEEDIA UURING, sügis 2004, Saar Poll

AJALEHTEDE LOETAVUS

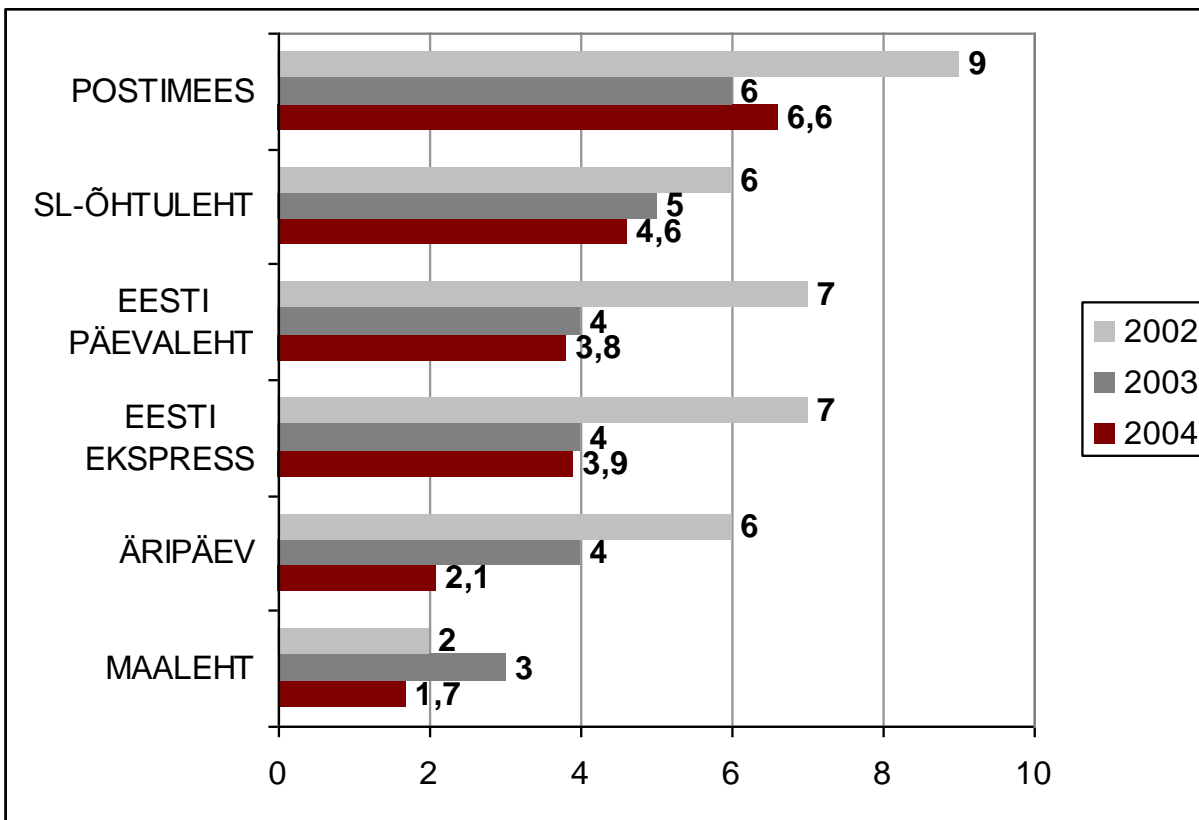
EESTLASTE SEAS % sihtgrupist



TRÜKIMEEDIA UURING, sügis 2004, Saar Poll

AJALEHTEDE LOETAVUS

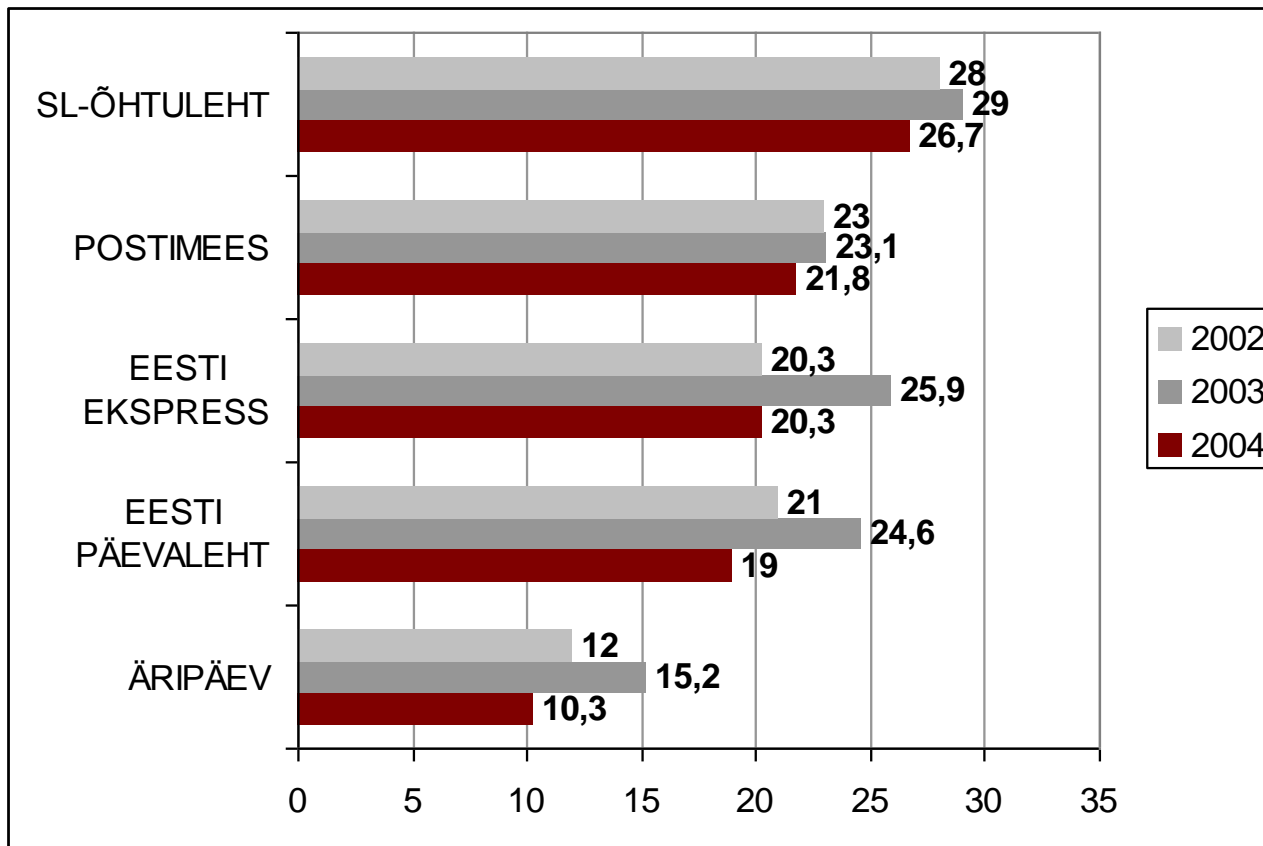
MITTE-EESTLASTE SEAS % sihtgrupist



TRÜKIMEEDIA UURING, sügis 2004, Saar Poll

# VÕITLUS TALLINNA PÄRAST

## LOETAUVUS PROTSENTIDES



TRÜKIMEEDIA UURING, sügis 2004, Saar Poll

# PABERVÄLJAANDE LOETAVUS

## PROSENTIDES JA TUHANDETES

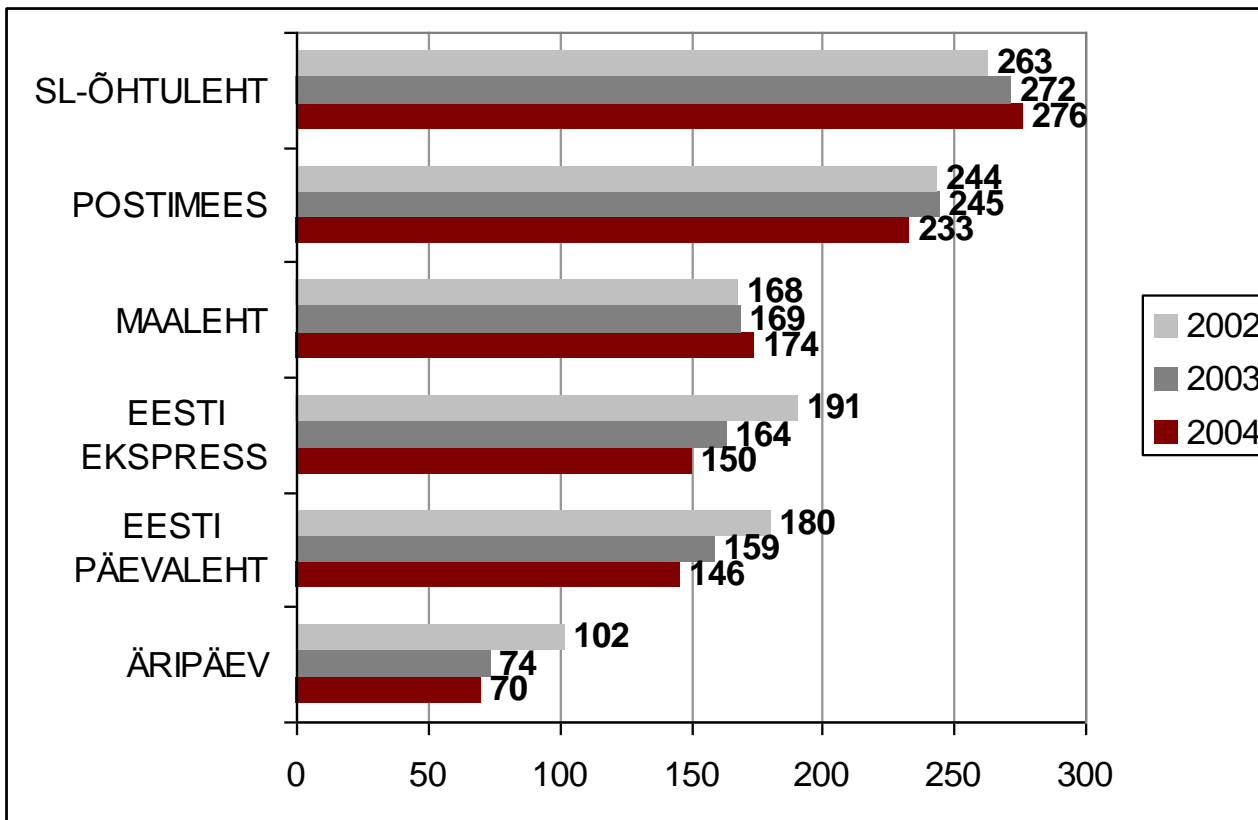
	2004	2003	2002	2001	2000
SL-Õhtuleht %	30,0	28,8	28,0	27,6	24,6
... tuhat lugejat	(314)	(302)	(293)	(289)	(272)
Postimees %	26,0	26,6	26,4	26,2	26,7
... tuhat lugejat	(273)	(279)	(276)	(274)	(295)
Eesti Päevaleht %	16,7	18,2	20,0	21,2	21,7
... tuhat lugejat	(175)	(191)	(209)	(222)	(239)
Eesti Ekspress %	16,0	17,6	19,9	18,9	19,6
... tuhat lugejat	(167)	(184)	(208)	(198)	(217)
Linnaleht %	15,5	15,0	19,7	17,5	15,8
... tuhat lugejat	(163)	(157)	(206)	(183)	(174)
Maaleht %	17,1	16,7	16,6	16,1	15,9
... tuhat lugejat	(179)	(175)	(174)	(169)	(175)
Äripäev %	7,7	9,0	11,1	9,8	10,9
... tuhat lugejat	(81)	(94)	(116)	(103)	(120)
Maakodu %	7,1	8,2	8,6	8,3	6,3
... tuhat lugejat	(74)	(86)	(90)	(87)	(69)

TRÜKIMEEDIA UURING, sügis 2004, Saar Poll



# 3 AASTA VÕRDLUS AINULT PABERVÄLJAANDE LUGEJASKOND

tuhandetes

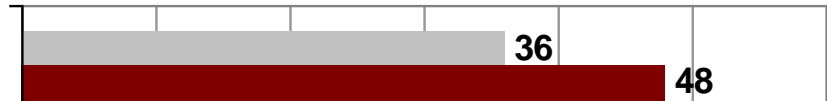


TRÜKIMEEDIA UURING, sügis 2004, Saar Poll

# AINULT VEEBI LUGEJASKOND

tuhandetes

EESTI  
PÄEVALEHT



SL-ÕHTULEHT

POSTIMEES

EESTI  
EKSPRESS

ÄRIPÄEV

MAALEHT

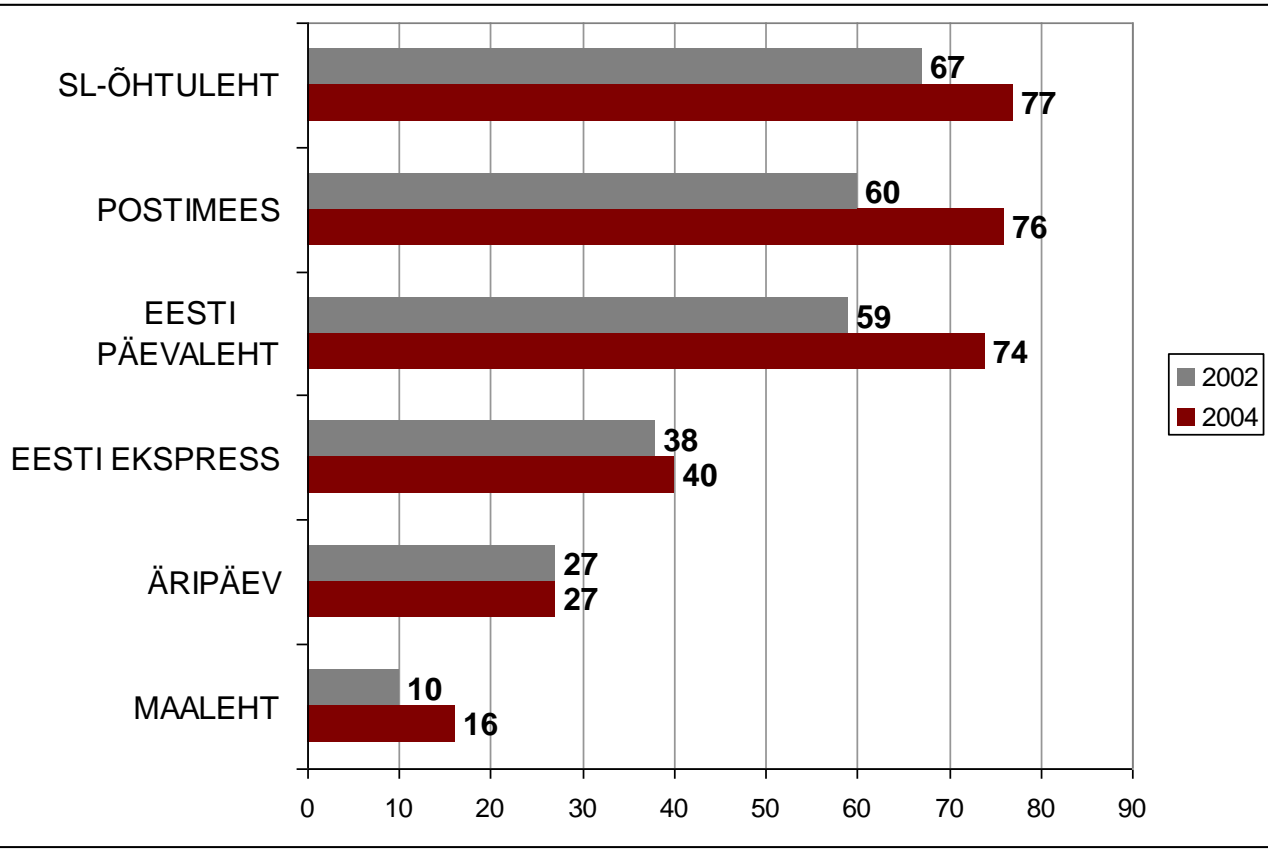
2002  
2004

0 10 20 30 40 50 60

TRÜKIMEEDIA UURING, sügis 2004, Saar Poll

# KOGU VEEBI LUGEJASKOND

tuhandetes



TRÜKIMEEDIA UURING, sügis 2004, Saar Poll

# AJALEHTEDE HANKIMINE I

100% = kõik hankimisviisid kokku

	SL-Õhtuleht		Postimees	
	2004	2002	2004	2002
KOJU TELLIMINE	22	25	27,5	25
OSTMINE	26,6	23	10,5	12
SÕBRALT SAAMINE	24	23	20,1	19
TÖÖLE TELLIMINE	10,9	13	14,6	16
RAAMATUKOGUST	8	8	9,2	8
MUJALT	8,5	9	18,1	20
KOKKU	100	100	100	100

TRÜKIMEEDIA UURING, sügis 2004, Saar Poll

# AJALEHTEDE HANKIMINE II

100% = kõik hankimisviisid kokku

	Eesti Päevaleht		Eesti Ekspress	
	2004	2002	2004	2002
KOJU TELLIMINE	19,7	22	10,1	9
OSTMINE	15	16	28,8	29
SÕBRALT SAAMINE	18,1	18	31,2	29
TÖÖLE TELLIMINE	23,1	23	11,2	10
RAAMATUKOGUST	12,2	11	9,8	10
MUJALT	11,9	10	9	12
KOKKU	100	100	100	100

TRÜKIMEEDIA UURING, sügis 2004, Saar Poll

# AJALEHTEDE HANKIMINE III

100% = kõik hankimisviisid kokku

	Äripäev		Maaleht	
	2004	2002	2004	2002
KOJU TELLIMINE	12,4	8	22	22
OSTMINE	2,7	4	19	16
SÕBRALT SAAMINE	18,5	20	38	32
TÖÖLE TELLIMINE	44,7	45	5	6
RAAMATUKOGUST	12,7	10	9	11
MUJALT	9	13	8	13
KOKKU	100	100	100	100

TRÜKIMEEDIA UURING, sügis 2004, Saar Poll

5 AASTA VÕRDLUS

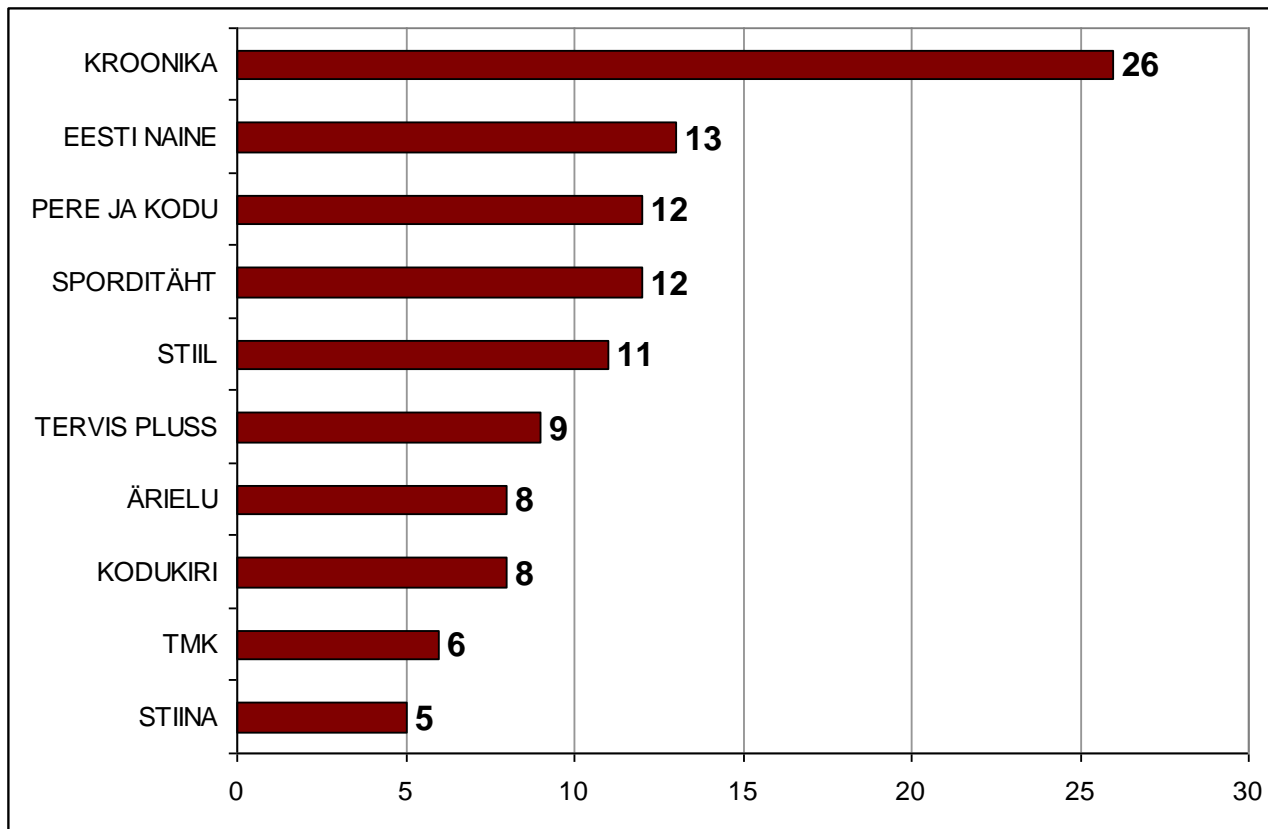
VEEBIVÄLJAANDE LOETAVUS

PROTSENTIDES

	2004	2003	2002	2001	2000
SL-Õhtuleht	7,4	5,8	5,6	4,2	3,4
Postimees	7,3	5,7	6,4	4,1	2,9
Eesti Päevaleht	7,1	5,1	5,7	3,8	3,2
Eesti Ekspress	3,8	3,4	3,6	3	2,7
Äripäev	2,6	2,8	2,6	2,2	2,3
Maaleht	1,5	1,1	0,9	0,9	0,4
Pärnu Postimees	0,7	0,8	0,5	0,5	0,2
Sakala	0,7	0,4	0,4	0,5	0,1
Virumaa Teataja	0,6	0,5	0,3	0,4	
Lääne Elu	0,4	0,1	0,3	0,4	
Severnoje Poberežje	0,3	0,2	0,5		
Põhjarannik	0,2	0,3	0,2		0,1

TRÜKIMEEDIA UURING, sügis 2004, Saar Poll

# VEEBIVÄLJAANDE LOETAVUS TUHANDETES



TRÜKIMEEDIA UURING, sügis 2004, Saar Poll



# LUGEJASKONNA ANALÜÜS

- ...ei ole loetavuse analüüs. Me ei analüüsi seda, kui palju lugejaid kogub üks ajaleheväljaanne keskmiselt, vaid võtame analüüsides mingi väljaande lugejate arvu sajaks ja vaatame, kuidas antud lugejad jagunevad teatud tunnuste (n sots-dem) lõikes.
- Lugejaskonna analüüs näitab ära, kuivõrd üks või teine väljaanne töötab oma sihtgrupi suhtes, mil määral on püstitatud eesmärgid saavutatud.

TRÜKIMEEDIA UURING, sügis 2004, Saar Poll

Деловые  
Ведомости

СЕМЬ  
ДНЕЙ

EESTI  
EKSPRESS

Eesti Päevaleht

ЭСТОНИЯ

Kodukiri  
IDEED SINU KOOS

Äripäev

Kodu  
Aed

Võrumaa Teataja

Kroonika  
VÕRGIIRU POLE PÄT

Virumaa Teataja

Koit

Вестн

# LUGEJASKONNA ANALÜÜS I AJALEHED

JÄRVA TEATAJA

ЭСТОНИИ  
СУББОТА

S

linna  
leht

Lääne Elu

Õhtuleht

Maa  
KODU

Maaleht

akala

TRÜKIMEEDIA UURING, sügis 2004, Saar Poll

РП  
PÕHJARANNIK

Pärnu  
Postimees

Postimees

Nädaline

Медиа  
Медиа

молодежь  
Эстонии

# MONORAHVUSLIKUD VS UNIRAHVUSLIKUD AJALEHED

- **Kõige rohkem on eestikeelseid lugejaid:**
  - Maalehel, kelle lugejatest on 96,7% eestlasi.
- Vastupidiselt on eestikeelsetest ajalehtedest **kõige rohkem mitte-eestlastest lugejaid:**
  - Õpetajate Lehel (13,7%) ja
  - Linnalehel (13,2%).
- **Venekeelsetest ajalehtedest on kõige rohkem eestlastest lugejaid:**
  - Vesti Nedelil (7,1%) ja
  - Delovõje Vedomostil (6,2%).

TRÜKIMEEDIA UURING, sügis 2004, Saar Poll

## VANUSELISELT

## AJALEHED

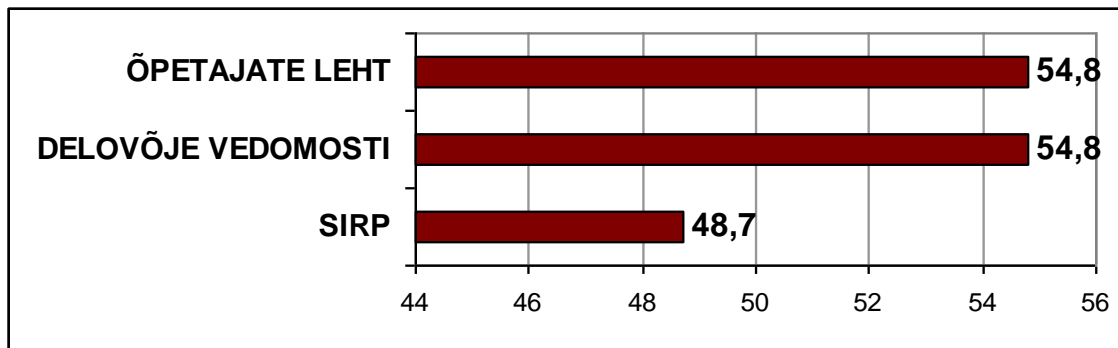
- **Kõige rohkem noori (kuni 29a)** on suhtes oma lugejatesse **Eesti Ekspressil** (31,7%). Hea alus lugejaskonna kasvatamisele!
- **Kõige rohkem noori (15-19a)** on eestikeelsetest väljaannetest:
  - **Sirbil** (8,5%) ning **Eesti Ekspressil** ja **Postimehel** (8,2%).
- **Üle 50 aastaste seas on kõige rohkem lugejaid:**
  - **Maalehel** (49%)
  - aga ka **Õpetajate Lehel** (39,6%) ja **Sirbil** (37,8%).
- **Väga vähe on üle 50 aastaseid lugejaid:**
  - **Eesti Ekspressil** (27,3%) ja **Äripäeval** 22,1%.

TRÜKIMEEDIA UURING, sügis 2004, Saar Poll

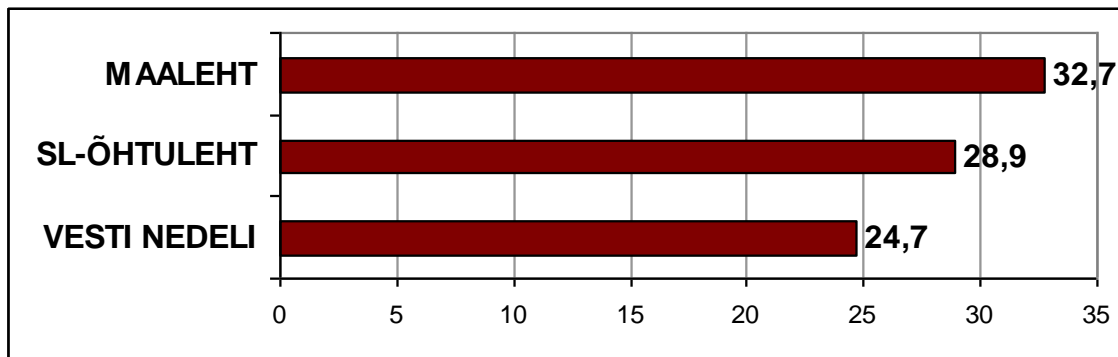
# HARIDUSE JÄRGI

## AJALEHED

- Kõige rohkem on oma lugejaskonnas **kõrgharidusega** lugejaid:



- Kõige rohkem **põhiharidusega** inimesi on:



TRÜKIMEEDIA UURING, sügis 2004, Saar Poll

Деловые  
Ведомости

СЕМЬ  
ДНЕЙ

EESTI  
EKSPRESS

Eesti Päevaleht

ЭСТОНИЯ

Kodukiri  
IODED SINU KODUS

Äripäev

# PIIRKONDLIKULT

AJALEHED

Kodu  
Aed

Kroonika  
VÕRGIHNU POLE PÄTT

Koit

JÄRVA TEATAJA

linna  
leht

Lääne Elu

Maa  
KODU

Maaleht

молодежь  
Эстонии

Võrumaa Teataja

Virumaa Teataja

Вестмэ

эстония  
СУББОТА

S

Õhtuleht

IR СЕВЕРНОЕ

akala

TRÜKIMEEDIA UURING, sügis 2004, Saar Poll

Pärnu & Postimees

Postimees

Nädaline

Meedia

IR PÕHJARANNIK

## AMETI JA PERE JÄRGI

## AJALEHED

- **Tippjuhte** on kõige enam:
  - Äripäeval (23,6%) ja Delovõje Vedomostil (20,7%)
  - aga ka Eesti Ekspressil (11,5%) ja Eesti Päevalehel (11,0%)
- **Õppureid** koguvad kõige rohkem:
  - Vesti Nedeli (12,5%), Eesti Ekspress (11,8%) ja ME Subbota (11,7%)
- **Mittetöötavaid** on kõige suurem hulk:
  - Maalehe (40,3%) ja SL-Õhtulehe (28,1%) lugejaskonnas
- **Üksikute** hulgas on kõige populaarsem:
  - Sirp (28,5%) ja Maaleht (25,0%)
- **Suurte perede** leht on (4 ja rohkem inimest):
  - Den za Dnejm (34,8%) ja Õpetajate Leht (34,9%)

TRÜKIMEEDIA UURING, sügis 2004, Saar Poll

Деловые  
Ведомости

СЕМЬ  
ДНЕЙ

EESTI  
EKSPRESS

Eesti Päevaleht

ЭСТОНИЯ

Kodukiri  
IDEED SINU KOOS

Äripäev

Kodu  
Aed

Võrumaa Teataja

Kroonika  
VÕRGIIRU POLE PÄT

Virumaa Teataja

Koit

Вестн

# LUGEJASKONNA ANALÜÜS I AJAKIRJAD

JÄRVA TEATAJA

ЭСТОНИИ  
СУББОТА

S

linna  
leht

Lääne Elu

Õhtuleht

Maa  
KODU

Maaleht

akala

TRÜKIMEEDIA UURING, sügis 2004, Saar Poll

молодежь  
Эстонии

РПÓHJAPANNIK

Pärnu Postimees

Postimees

Nädaline

Медиа



# VEEBIVÄLJAANDE LUGEJASKOND

## AJAKIRJAD

- Ajakirjade veebi-väljaannete lugejaskond on tunduvalt väiksem ajalehtede omast.
- Kõige suurem veebi-lugejaskond on Kroonikal – 26 000, järgneb Anne – 15 000, Eesti Naine – 13 000 lugejat.
- Lugejaskonna kontekstis toidab veebi-lugejaid kõige rohkem Teater.Muusika.Kino, sest kogu lugejaskonnast moodustab vaid veebi-seltskond tervelt 31,2%, Ärielu puhul on see osakaal 27,4%. See on kindlasti probleem.

TRÜKIMEEDIA UURING, sügis 2004, Saar Poll

## HANKIMISE PÕHJAL I

## AJAKIRJAD

- **Kõige rohkem tellijaid** on Telelehel (38,3%), järgmise grupi moodustavad Nädal, Kodukiri ning Pere ja kodu (20-22%)
- **Kõige vähem tellijatakse:** Teater.Muusika.Kino ja Looming ning Auto Bild Eesti (uus väljaanne).
- Huvitav: **Kroonikat tellitakse suhteliselt vähe** (9,9%).
- **Üksikmüügist ostetakse** kõige rohkem Ristikut (77,5%), Miniristikut (72,4%), Telelehte (48,7%) ja Nädalat (42,4%),
- **Kõige vähem ostetakse** üksikmüügist Elukirja (10%), Ärielu (10,6%) ja Loomingut (11.3%)

TRÜKIMEEDIA UURING, sügis 2004, Saar Poll

## HANKIMISE PÕHJAL II

## AJAKIRJAD

- **Sõpradelt saadakse kõige rohkem Kroonikat** (40,4%), Annet, Maakodu ja Saladusi (39%), Eesti Naist (37%). **Kõige vähem saadakse sõpradelt** Miniristikut, Ristikut, Telelehte ja Loomingut.
- **Tööle on enim tellitud Ärielu** (37,8%).
- **Raamatukogus loetakse kõige sagedamini:** Loomingut (47,6%), Akadeemiat (37,0%) ja Teater.Muusika.Kino (32,8%). Raamatukogus on veel populaarsed: Elukiri (27,7%), Stiil (24,7%), Maakodu (21,7%), Eesti Naine (20,6%).

TRÜKIMEEDIA UURING, sügis 2004, Saar Poll

# PÜSILUGEJAD vs JUHULUGEJAD

## AJAKIRJAD

- **Püsilugejaid** on kõige rohkem järgmistel väljaannetel:

- Teleleht (68,6%)
- Nädal (56,2%)
- Elukiri (43,1%)
- Eesti Naine (39,2%)
- Maakodu (36,5%)

- Kõige rohkem **juhulugejaid** on:

- Teater.Muusika.Kino-1 (43,4%)
- Akadeemial (43,0%)
- Annel (42,9%)
- Stiilil (42,6%)

TRÜKIMEEDIA UURING, sügis 2004, Saar Poll

# SOOLISELISELT

## AJAKIRJAD

- Kõige rohkem **mehi** on:
  - Auto Bild Eesti (83,5%) ja Sporditäht (77,1%) lugejate seas,
  - järgnevad Ärielu (57,3%) ja Akadeemia (50,2%)
- Kõige **enam naisi** on järgmistel väljaannetel:
  - Jana(90,4%)
  - Stiina (89,6%)
  - Anne (88,9%)
  - Stiil (87,2%)
  - Eesti Naine (87,0%) ja
  - Saladused (79,4%).

TRÜKIMEEDIA UURING, sügis 2004, Saar Poll

# RAHVUSE JÄRGI

## AJAKIRJAD

- Kõige suurema **mitte-estlastest** lugejaskonna kogub:
  - Jana (86%)
  - päris populaarne on ka eestikeelne Stiil (10%)
- Kõige **vähem mitte-estlasi** on ajakirjal Looming (1,7%).
- Mitte-estlased moodustavad keskmiselt 6-8% iga ajakirja lugejaskonnast. Samas: kogu ajakirjade lugejaskonnast moodustavad mitte-estlased 34,1%!

TRÜKIMEEDIA UURING, sügis 2004, Saar Poll

## HARIDUSE JÄRGI

## AJAKIRJAD

- Kõige madalama haridusega (põhiharidus) on
  - Stiina (39,2%) ja Telelehe (37,9%)
  - aga ka Miniristiku (36,3%) ja Ristiku (30,9%) lugejaskond.
- Kõige kõrgema haridusega lugejaskond on:
  - Teater.Muusika.Kino-1 (49%)
  - Akadeemial (44,5%)
  - Loomingul (43%)
  - Ärielul (41,7%)
- Kõige vähem kõrgharidusega lugejaid on:
  - Telelehel (7,8%)
  - Stiinal (9,6%)
  - Saladused (10,2%) ja
  - Auto Bild Eestil (10,3%)

TRÜKIMEEDIA UURING, sügis 2004, Saar Poll

## AMETI JÄRGI I

## AJAKIRJAD

- **Tippjuhte** on kõige rohkem järgmiste ajakirjade lugejaskondade seas:
  - **Looming** (29%) ja **Ärielu** (29%),
  - järgnevad **Sporditäht** (15%) ja **Anne** (10%).
- **Spetsialiste** on kõige rohkem:
  - **Akadeemia** lugejaskonna seas (62%),
  - järgnevad **Ärielu** ja **Teater.Muusika.Kino** (38%) ning **Looming** (31%).
- **Ametnikke** leidub enim:
  - **Stiil** (31%), **Anne** ja **Stiina** (29%), **Pere** ja **Kodu** (28%), **Kodukiri** ja **Saladused** (26%).

TRÜKIMEEDIA UURING, sügis 2004, Saar Poll



## AMETI JÄRGI II

## AJAKIRJAD

- **Töölisi** on enim:
  - **Teleleht** (23%), **Miniristik**, **Ristik**, **Auto Bild Eesti** ja **Jana** (20%), **Maakodu** (18%).
- **Õppureid**:
  - **Stiina** (37%) ja **Sporditäht** (25%)
- **Pensionäre** kogub oma väljaandele enim:
  - **Elukiri** (32%),
  - järgnevad **Maakodu** (20%), **Teleleht** (18%), **Eesti Naine** (18%).
- **Koduperenaisi** on kõige rohkem ajakirja **Pere** ja **Kodu** lugejate hulgas (11%).
- **Mittetöötavaid** on enim **Teleleht** (10%), **Tervis Pluss** (8%) ja **Kroonika** (8%) seas.

TRÜKIMEEDIA UURING, sügis 2004, Saar Poll

# SISSETULEKU JÄRGI

## AJAKIRJAD

- **Kõige vaesemate inimeste** (kuni 1500 kr pereliikme kohta kuus) osakaal on suurim:
  - **Maakodu** (24%)
  - **Stiina** (22%) ning
  - **Eesti Naise, Telelehe, Pere ja Kodu** lugejaskonna seas.
- **Kõige jõukamate** inimeste osakaal on suurim järgmiste väljaannete auditooriumide hulgas:
  - **Ärielu** (65%),
  - **Akadeemia** (49%)
  - järgnevad **Sporditäht** (43%), **Auto Bild Eesti** (40%), **Teater.Muusika.Kino** (41%), **Looming** (35%), **Anne** (33%).

TRÜKIMEEDIA UURING, sügis 2004, Saar Poll

Деловые  
Ведомости

СЕМЬ  
ДНЕЙ

EESTI  
EKSPRESS

Eesti Päevaleht

ЭСТОНИЯ

Kodukiri  
IDEEDE SINU KOOS

Äripäev

Kodu  
Aed

Börumaa Teataja

Kroonika  
VÕIDISINU POLE PÄTT

Virumaa Teataja

Koit

ВестнѢ

# TÄNAN TÄHELEPANU EEST!

JÄRVA TEATAJA

ЭСТОНИА  
СУББОТА

S

linna  
leht

Lääne Elu

Õhtuleht

Maa KODU

Maaleht

akala.

TRÜKIMEEDIA UURING, sügis 2004, Saar Poll

РР ПÕHJARANNIK

Pärnu & Postimees

Postimees

Nädaline

Медиа  
Эстония

молодежь  
Эстонии