



# TRÜKIMEEDIA UURING

## OKTOOBER 2000

# KÜSITLUSE KORRALDAMINE

- Toimumise aeg 2. – 22. 10. 2000. a
- Valim 3150 inimest vanuses 15-74 aastat kokku 398-s küsitluspunktis
- analoogiline klassikalise trükimeedia uuringuga, seega andmed võrreldavad teiste sarnaste uuringutega
- Käsitleti 26 trükimeedia väljaannet

# VALIM

- Läbitud kortereid 5710
- Intervjueeritud 3150 inimest vanuses 15-75 aastat
- 398 küsitluspunkti
- Valim moodustatud nii, et andmed oleksid vaadeldavad piisava täpsusega ka maakondlikul tasandil

# VASTAJAD MAAKONDADE LÕIKES

MAAKOND	VASTAJATE ARV	%
Harju	1198	38
Ida-Viru	437	13,9
Jõgeva	85	2,7
Järva	91	2,9
Lääne	68	2,2
Lääne-Viru	161	5,1
Põlva	74	2,4
Pärnu	215	6,8
Rapla	85	2,7
Saared (Hiiumaa- ja Saare maakond)	109	3,5
Tartu	327	10,4
Valga	83	2,6
Viljandi	130	4,1
Võru	89	2,8

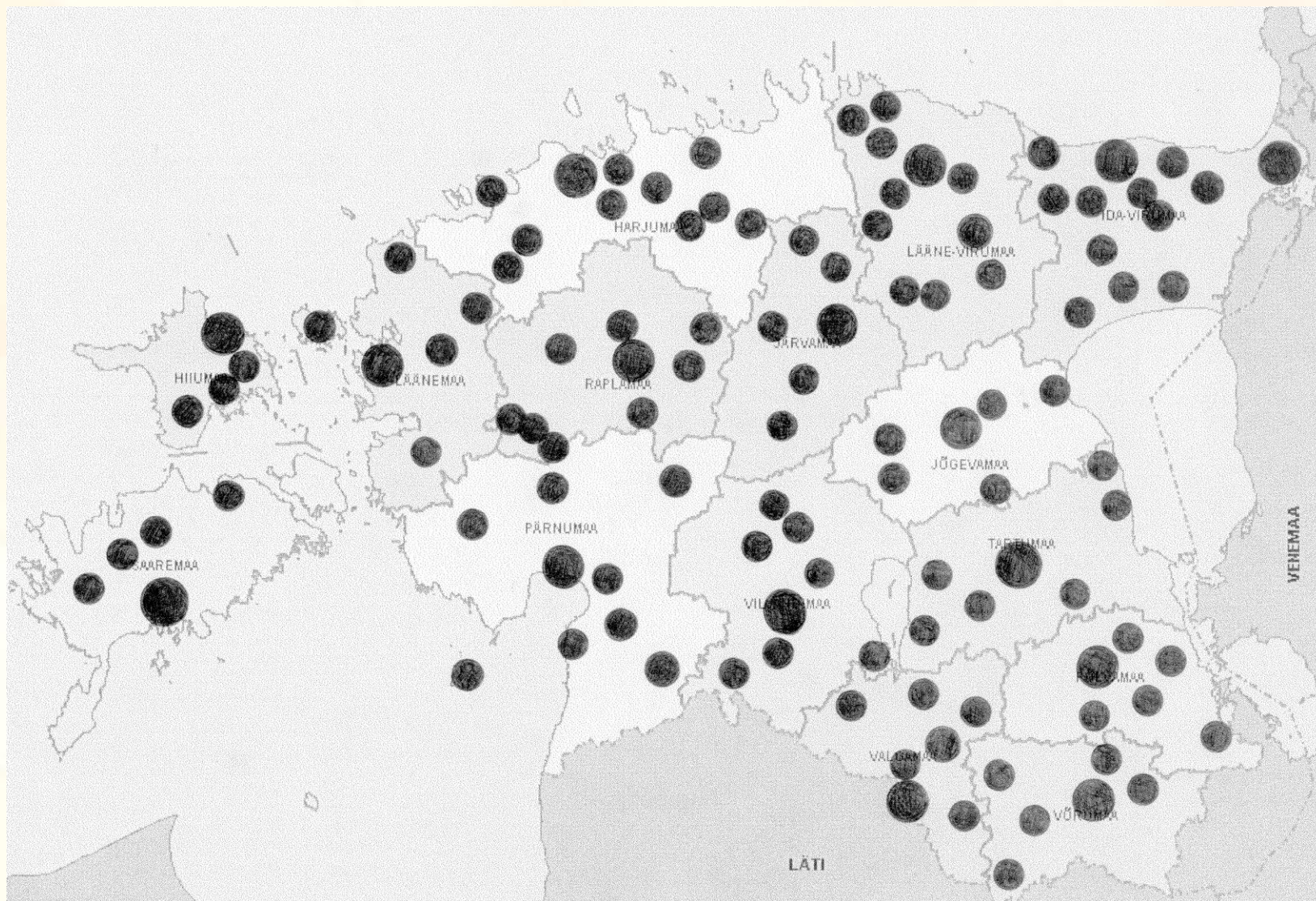
# ANDMETE KAALUMINE

Valimi suurus igas maakonnas ei ole võetud proportsionaalselt vastavalt üldkogumi jaotusele, vaid vastavalt uuringu eesmärgile on osades maakondades valimit vähendatud ja osades suurendatud. See ei tähenda, et valim muutuks üleriigilisel tasandil ebaproportsionaalseks.

MAAKOND	MUDEL	SAADUD KÜSITLUSTULEM	KAALUTUD KÜSITLUSTULEM
Harju	38,0	22,7	38,0
Ida-Viru	13,9	7,9	13,9
Jõgeva	2,7	4,8	2,7
Järva	2,9	4,8	2,9
Lääne	2,2	5,0	2,2
Lääne-Viru	5,1	6,4	5,1
Põlva	2,4	4,1	2,4
Pärnu	6,8	8,0	6,8
Rapla	2,7	4,8	2,7
Saared	3,5	5,9	3,5
Tartu	10,4	9,5	10,4
Valga	2,6	4,9	2,6
Viljandi	4,1	6,3	4,1
Võru	2,8	4,8	2,8



# KÜSITLUSKOHTADE JAOTUS



# TULEMUSED

- Paber- ja veebi-väljaannete loetavus sotsiaal-demograafiliste tunnuste lõikes:

- Sugu
- Piirkond
- Alla 18 aastaste laste arv peres
- Rahvus
- Elukohatüüp
- Sissetulek ühe pereliikme kohta
- Vanus
- Maakond
- Isiklik sissetulek
- Haridus
- Ametialane staatus
- Põhilise sissetuleku saaja
- Asula suurus
- Sisseostude eest vastutaja
- Kohalike väljaannete loetavus läbi piirkonna ja maakonna

- Paberväljaannete hankimine



# AJALEHTEDE/ AJAKIRJADE LOETAVUSE MÕISTE

Uuringutulemuste esitamisel eristame kuut tüüpi väljaande loetavust:

- **Väljaande kogu loetavus** (paberväljaande ja veebi – väljaande loetavus kokku;  
kusjuures nende üheaegsel lugemisel on arvestatud paberväljaande lugemissagedust)
- **Paberväljaande loetavus** (sealhulgas need, kes paralleelselt paberväljaandega võivad lugeda ka veebi – väljaannet)
- **Ainult paberväljaande loetavus** (need, kes veebi-väljaannet ei loe)
- **Veebi – väljaande loetavus** (sealhulgas need, kes paralleelselt veebi - väljaandega võivad lugeda ka paberväljaannet)
- **Ainult veebi – väljaande loetavus**
- **Nii paber – kui veebi – väljaannete üheaegne loetavus**
- **Kontaktsus** – mõõdab inimeste hulka, kes vaadeldaval perioodil on antud väljaannet (paber- või veebi-väljaannet) sirvinud, lugenud vms. Näitaja ei mõõda loetavuse intensiivsust



# LOETAVUST SELGITAVAD KÜSIMUSED I

- *PABERVÄLJAANDE LUGEMISE AJALINE FILTERKÜSIMUS:  
“Palun öelge, kas Te olete seda ajalehte/ ajakirja lugenud või sirvinud viimase (ajaperiood) jooksul, trükitud kujul”?*

Vastajatele esitati ka väljaannete logod. Ajaperiood sõltus väljaande ilmumissagedusest:

- a) päevalehed (4-6 korda nädalas ilmuvad lehed) – viimase kahe nädala jooksul
- b) nädalalehed/ kirjad (1 kord nädalas ilmuvad lehed/ kirjad – viimase 6 nädala jooksul
- c) kuukirjad (1 kord kuus ilmuvad ajakirjad) – viimase 6 kuu jooksul

- *PABERVÄLJAANDE LUGEMISE SAGEDUS:  
“Kui mitu numbrit Te viimasest kuuest ajalehe/ ajakirja numbrist olete lugenud või sirvinud, trükitud kujul”*

# LOETAVUST SELGITAVAD KÜSIMUSED II

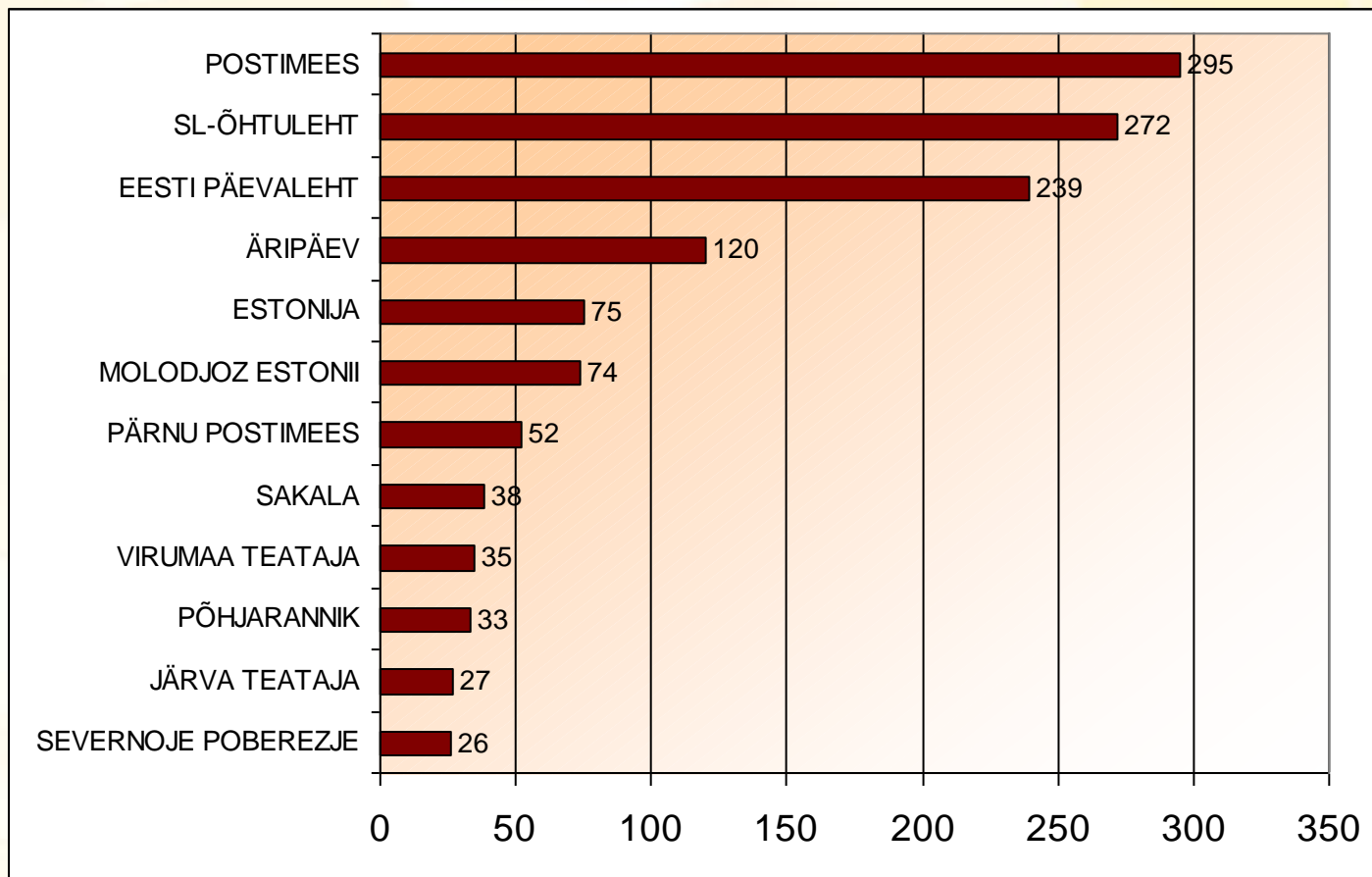
- *VEEBI - VÄLJAANDE LUGEMISE AJALINE FILTERKÜSIMUS:  
“Palun öelge, kas Te olete seda ajalehte/ ajakirja viimase (ajaperiood) jooksul internetis lugenud või sirvinud”?*
- *VEEBI – VÄLJAANDE LUGEMISE SAGEDUS:  
“Kui mitu numbrit Te viimasest kuuest ajalehe/ ajakirja numbrist olete internetis lugenud või sirvinud”*
- *Lisaks esitati ajalehe või ajakirja paberväljaande filterküsimuse läbinutele ka küsimus paberväljaande hankimise kanali kohta:  
“Kas see ajaleht/ ajakiri on Teil koju tellitud, Te ostate seda kioskist või poest, saate sõpradelt, Teil on see töö juurde tellitud, loete seda raamatukogus või saate seda mujalt”*

# UURINGUS SISALDUVAD VÄLJAANDED

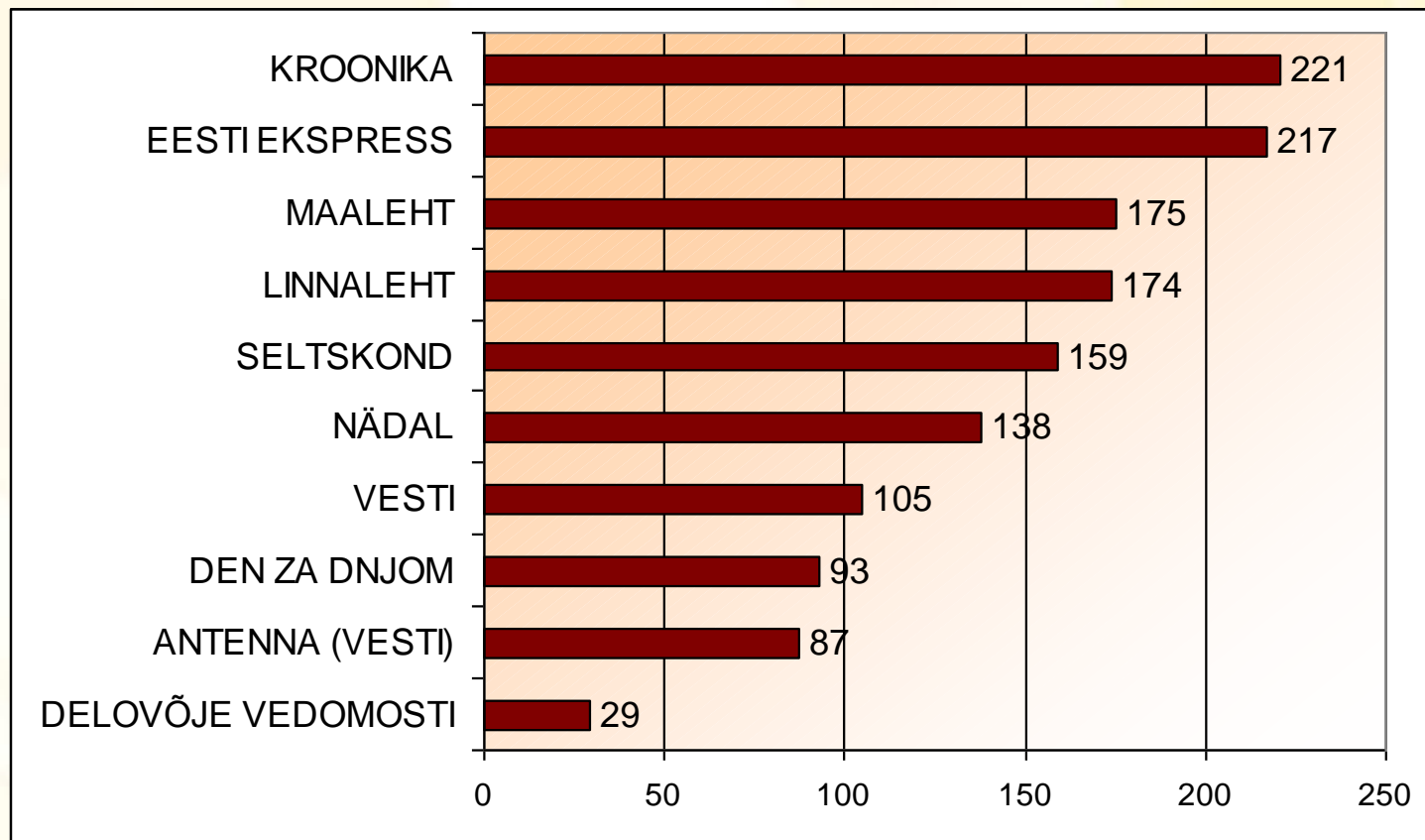
- ***päevalehed***  
(ilmuvad 4-6 korda nädalas)  
Eesti Päevaleht  
SL – Õhtuleht  
Postimees  
Äripäev  
Estonia  
Molodjož Estonii  
Pärnu Postimees  
Põhjarannik  
Sakala  
Severnoje Poberežje  
Järva Teataja  
Virumaa Teataja
- ***nädalalehed/ -kirjad***  
( ilmuvad 1 kord nädalas)  
Eesti Ekspress  
Den za Dnjom  
Delovõje Vedomosti  
Vesti  
Maaleht  
Nädal  
Kroonika  
Seltskond  
Antenna  
Linnaleht
- ***kuukirjad*** (ilmuvad 1 kord kuus)  
Anna  
Kodu ja Aed  
Maakodu  
Tulu

# PÄEVALEHTEDE LOETAVUS

'000 inimest



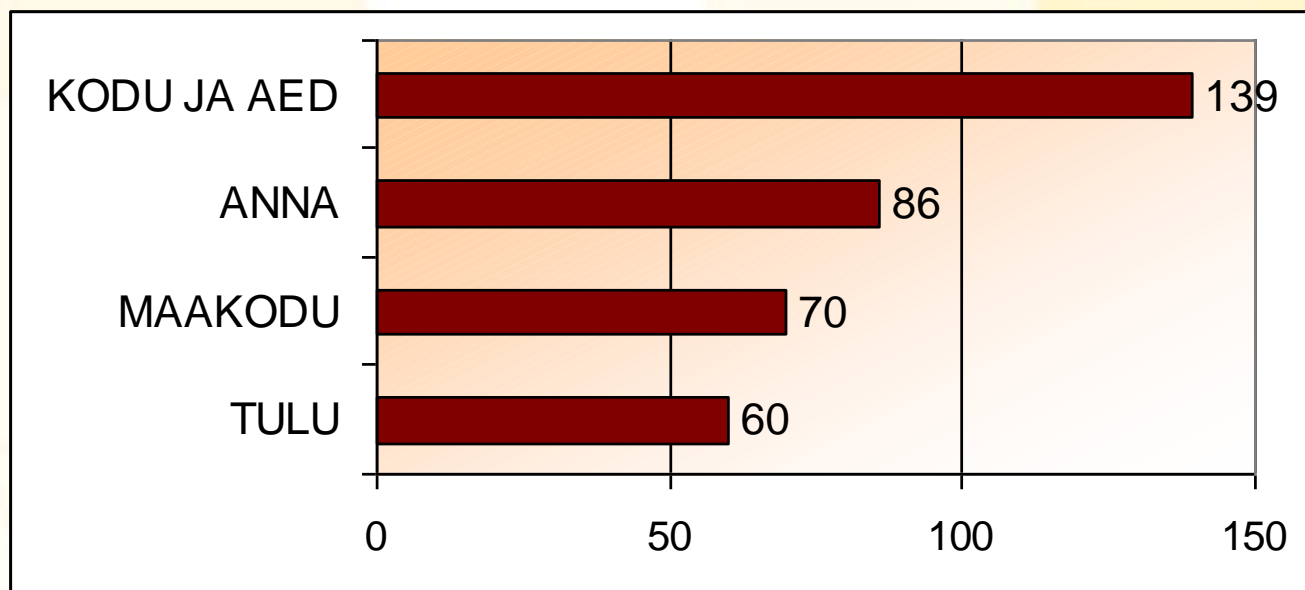
# NÄDALALEHTEDE / NÄDALA- KIRJADE LOETAVUS '000 inimest





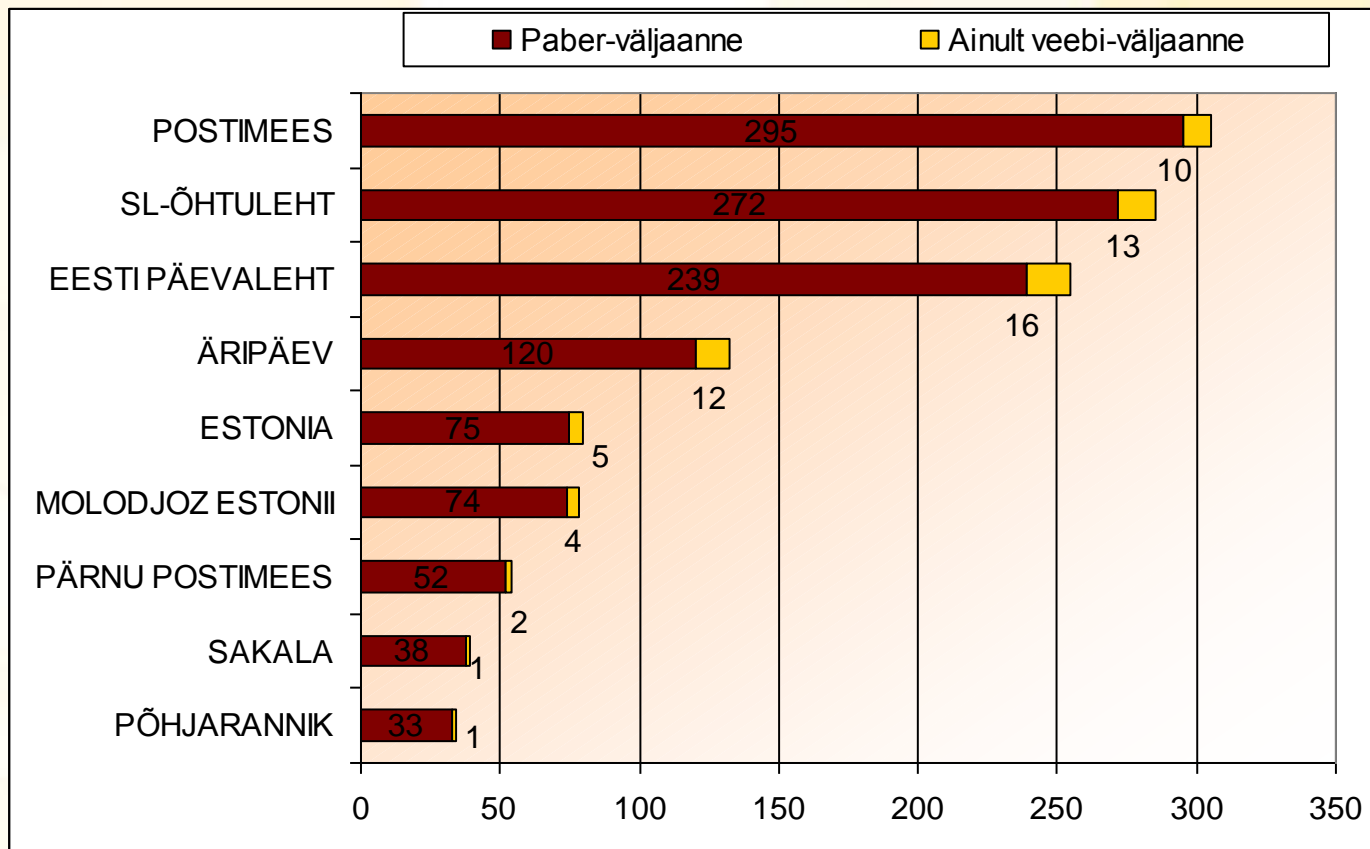
# KUUKIRJADE LOETAVUS

'000 inimest

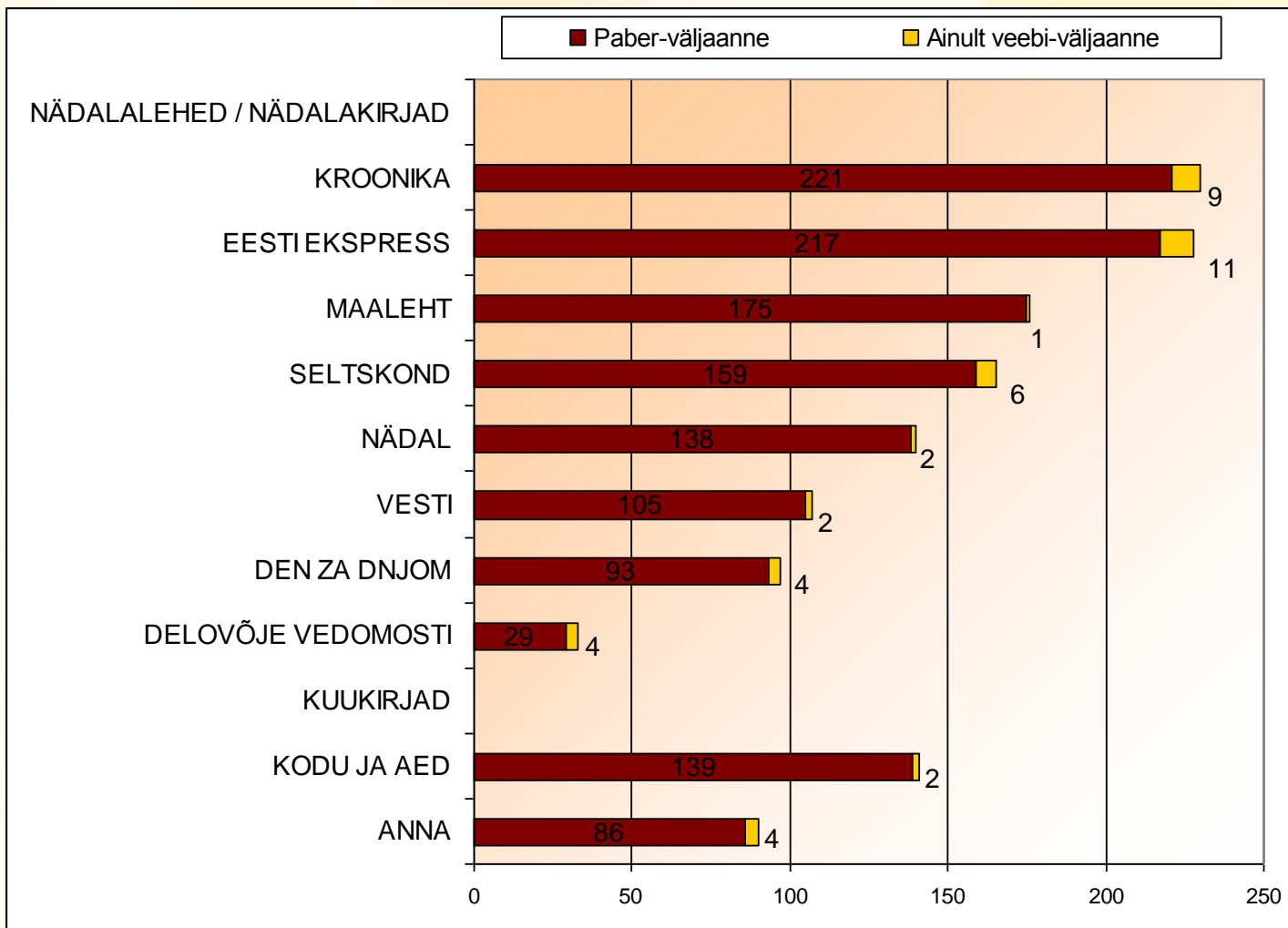


# AJALEHTEDE JA AJAKIRJADE SUMMAARNE LOETAVUS

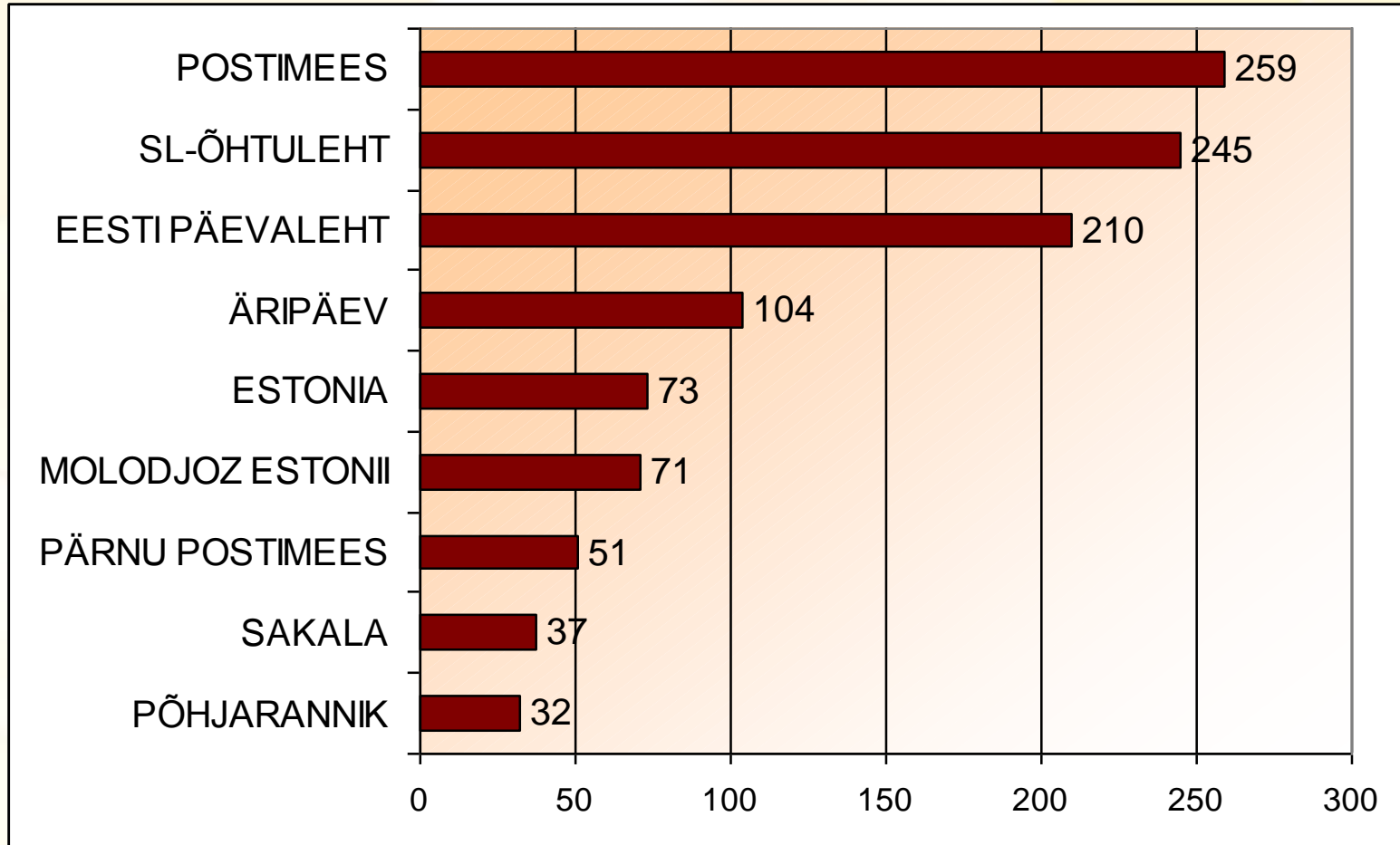
'000 inimest



# NÄDALA- JA KUUKIRJADE / LEHTEDE SUMMAARNE LOETAVUS '000 inimest

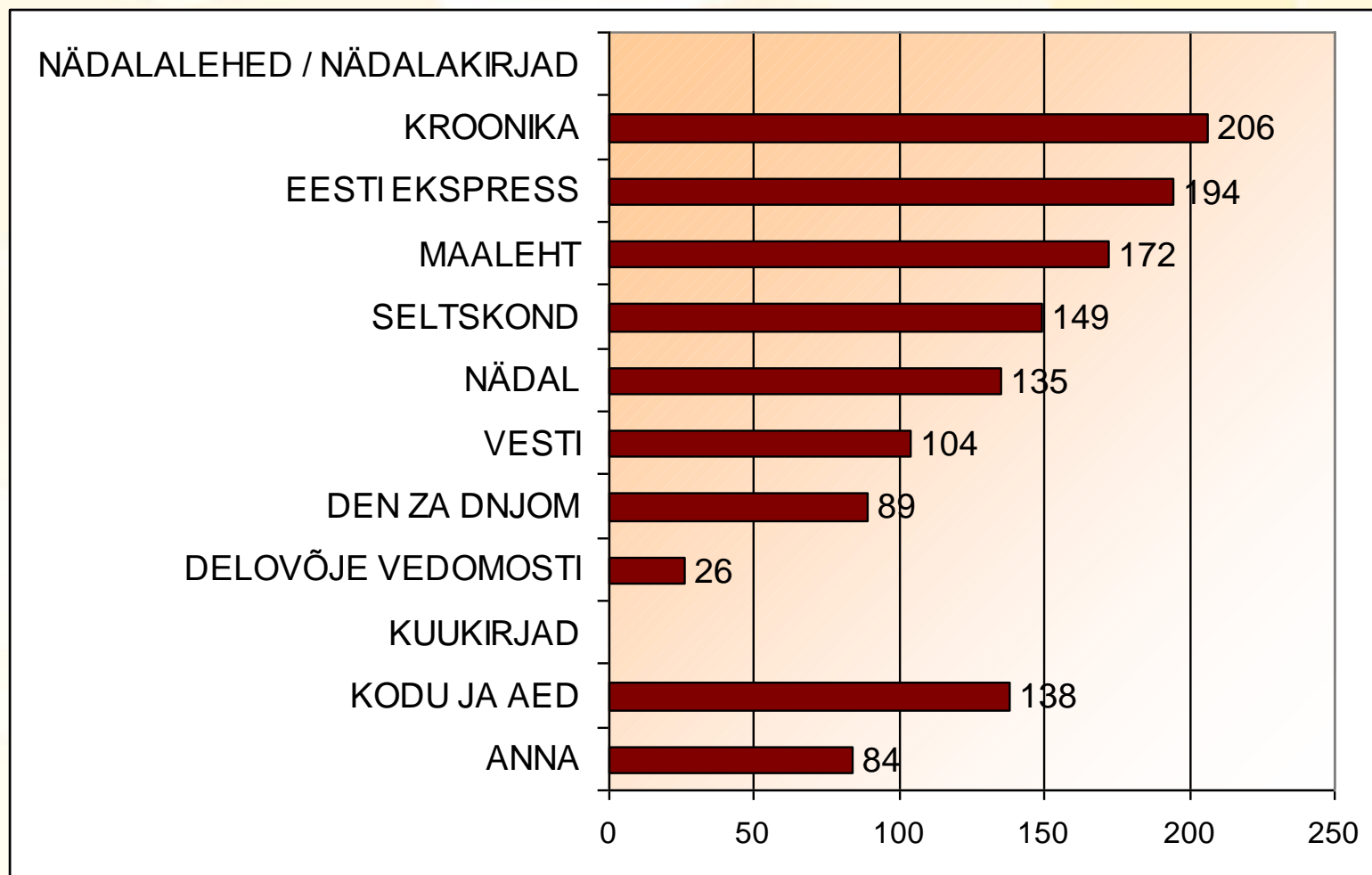


# PÄEVALEHTEDE AINULT PABER- VÄLJAANDE LOETAVAVUS '000 inimest



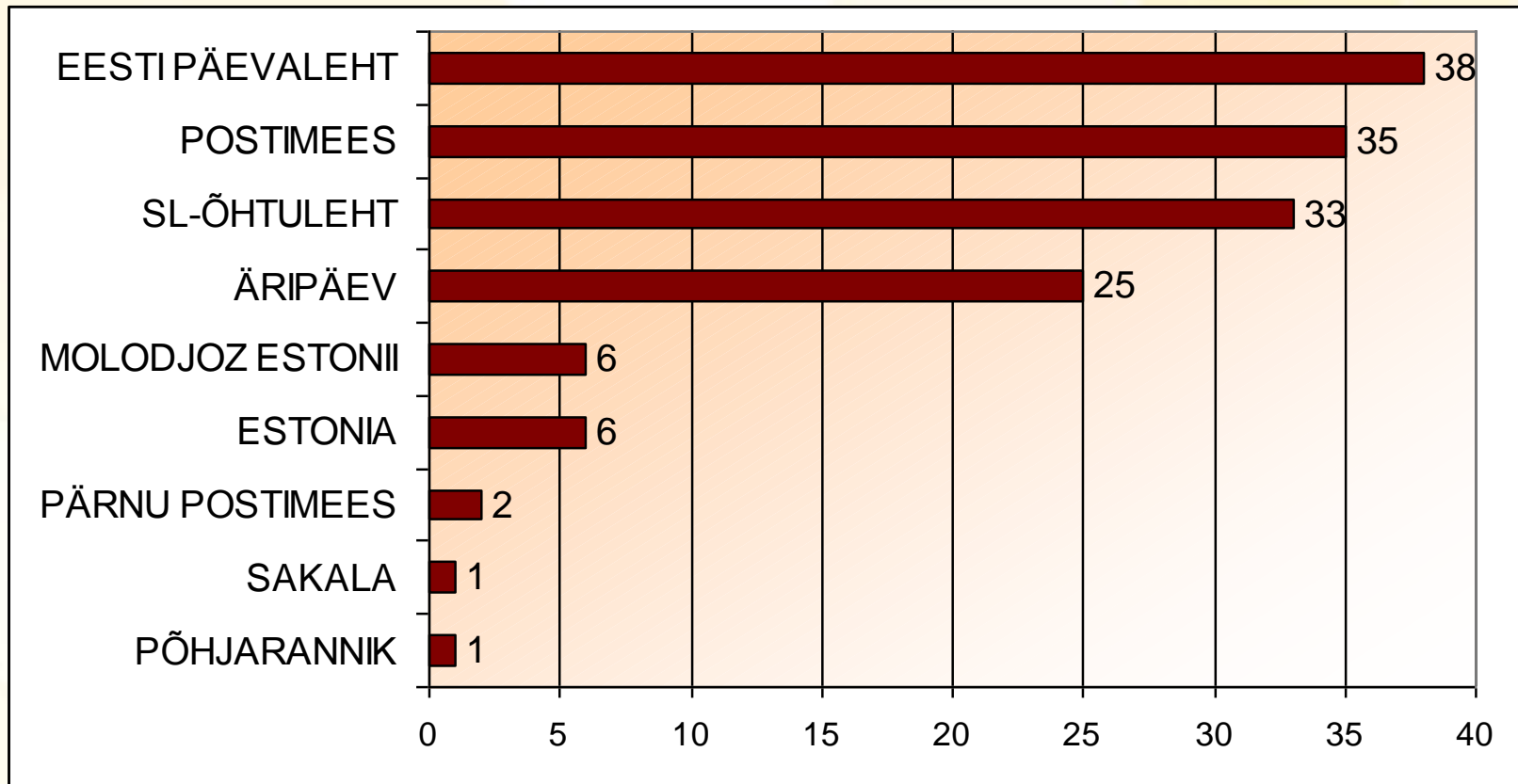
# NÄDALA- JA KUUKIRJADE / LEHTEDE AINULT

## PABER-VÄLJAANDE LOETAVAVUS '000 inimest



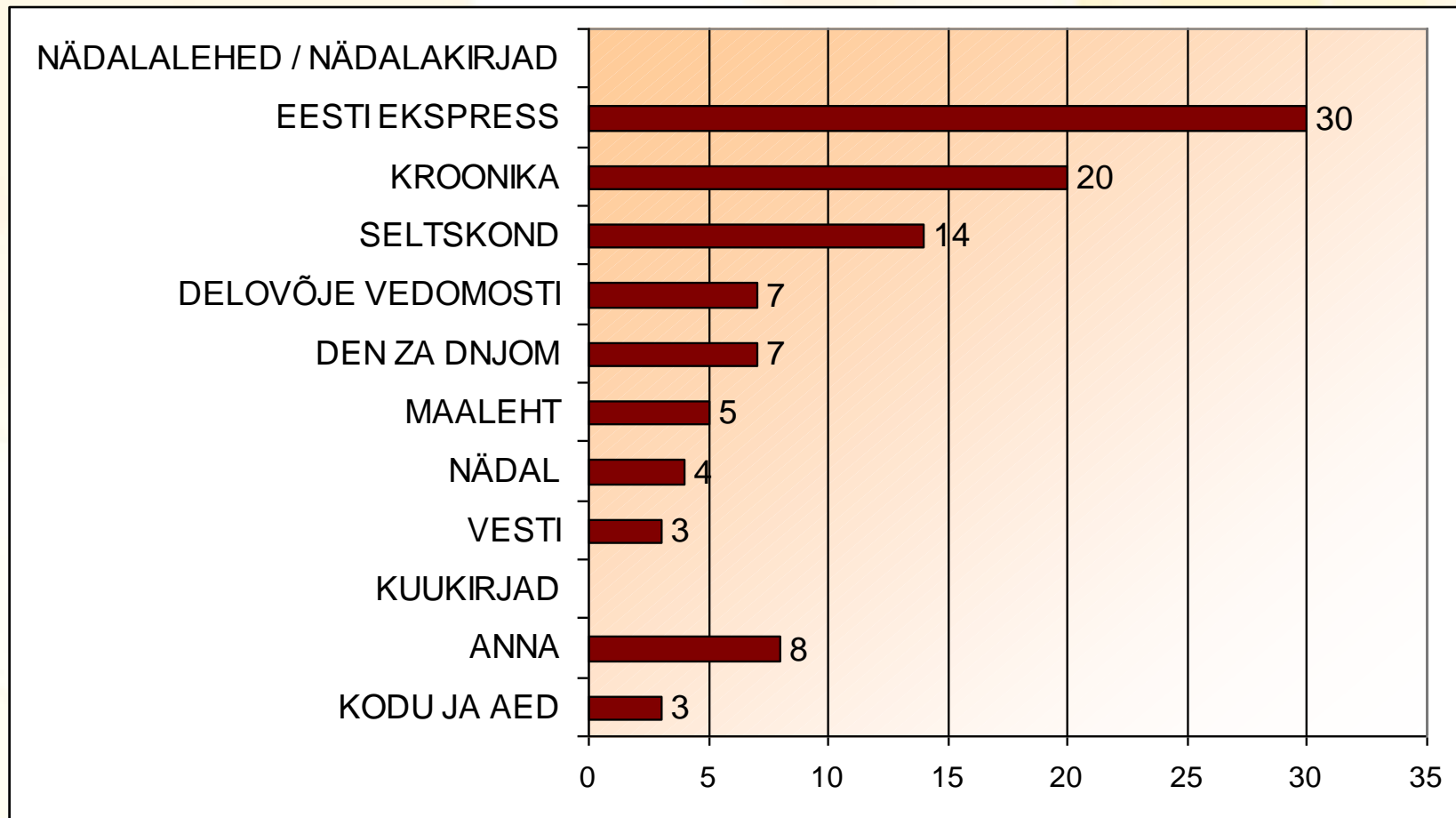


# PÄEVALEHTEDE KOGU VEEBIVÄLJAANDE LOETAVAVUS '000 inimest

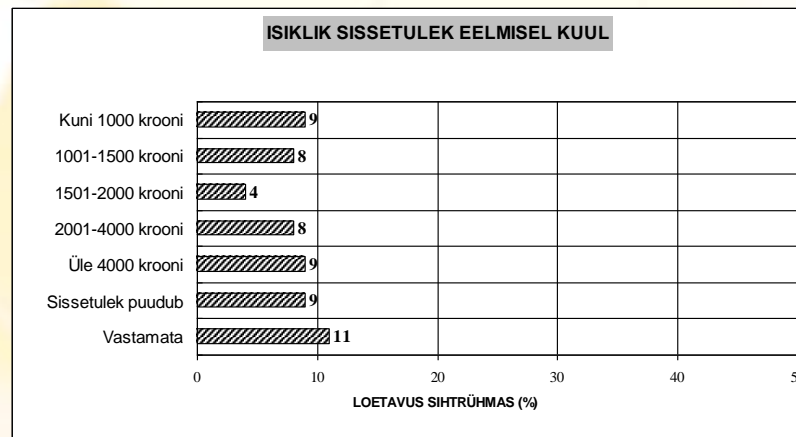
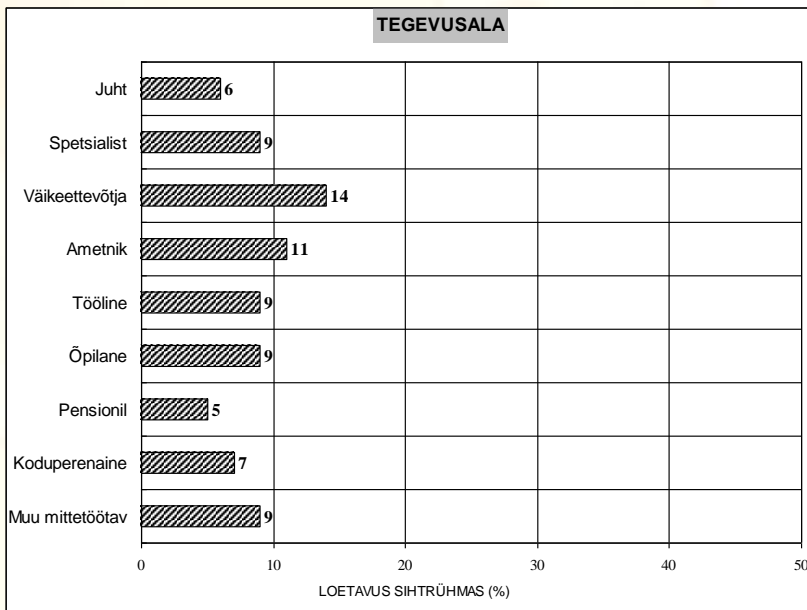
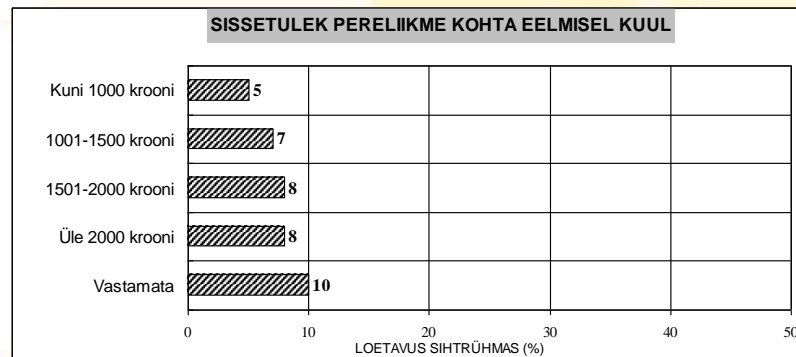
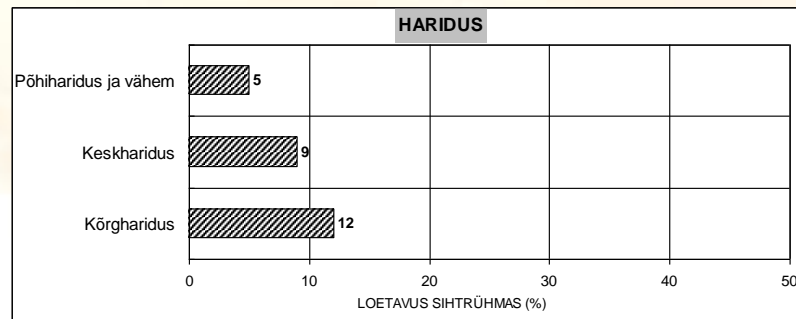
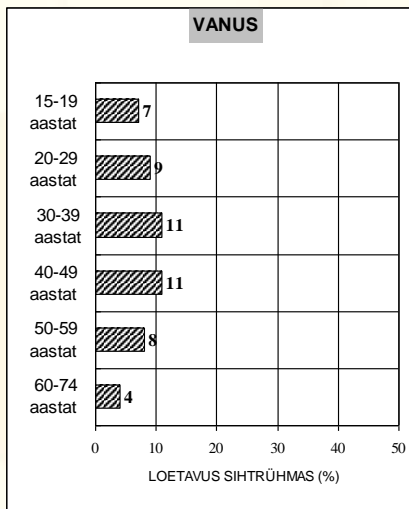
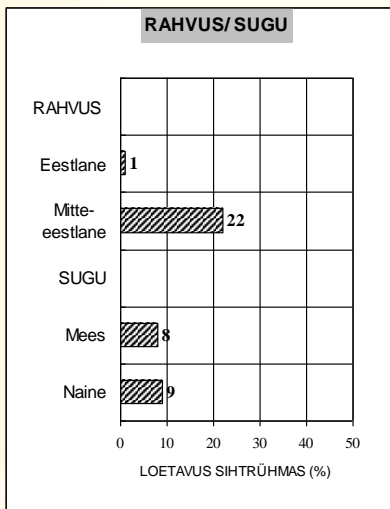


# NÄDALA- JA KUUKIRJADE / LEHTEDE KOGU

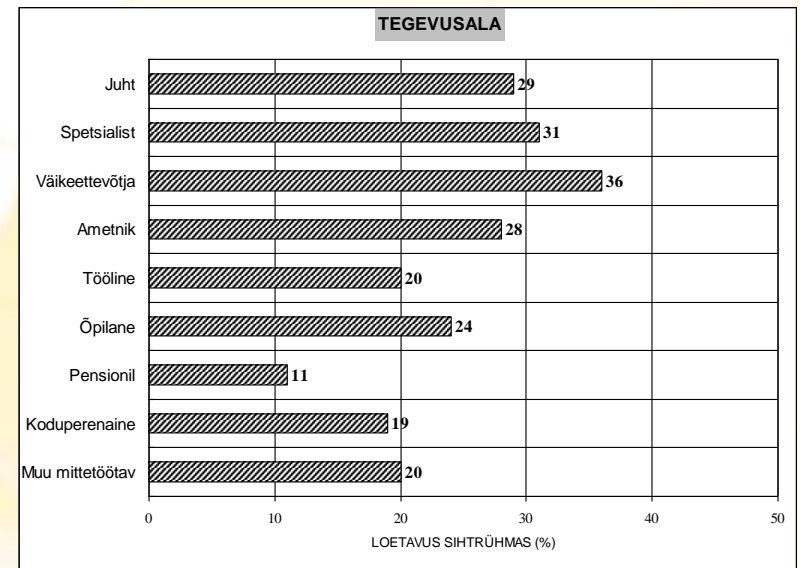
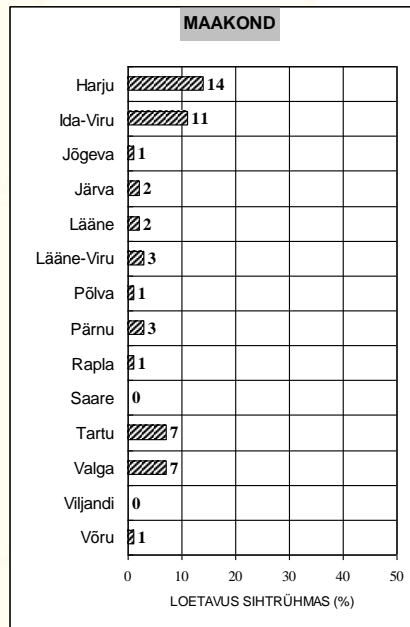
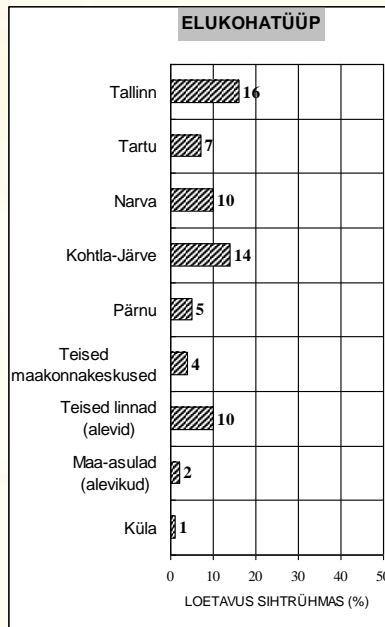
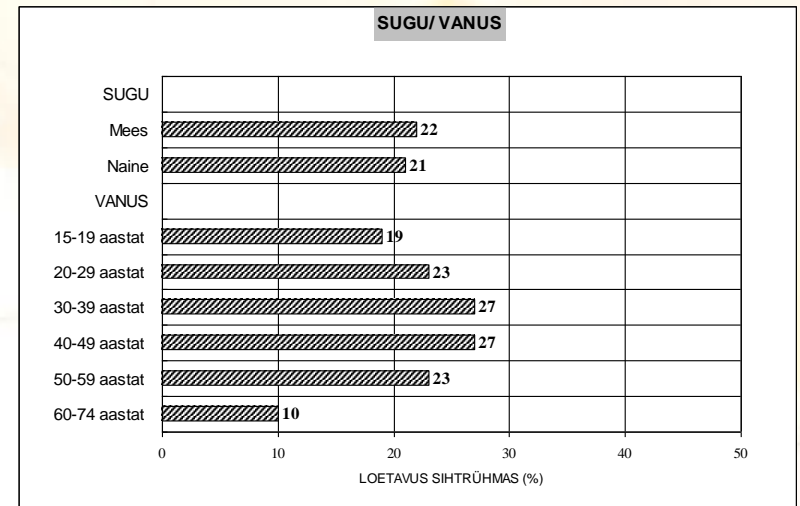
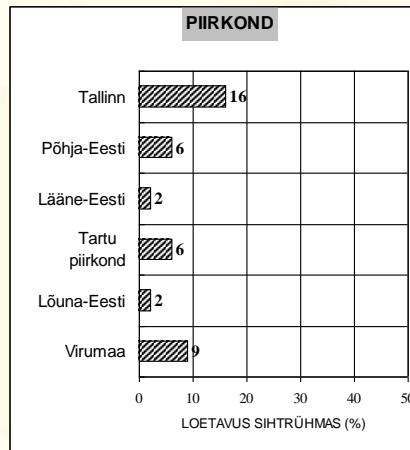
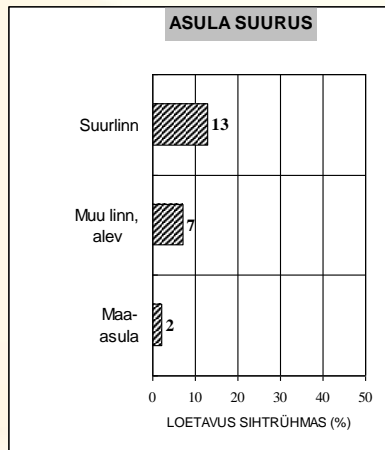
## VEEBI-VÄLJAANDE LOETAVUS '000 inimest



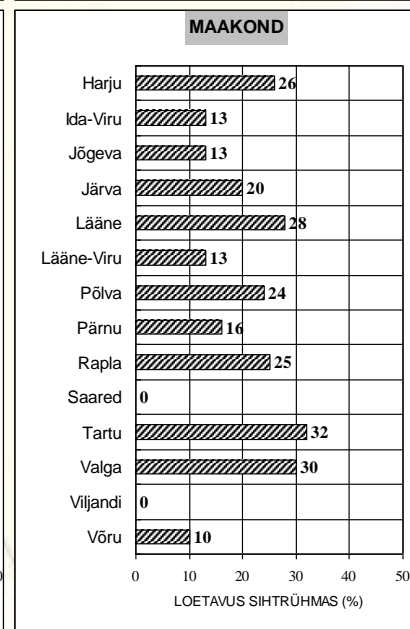
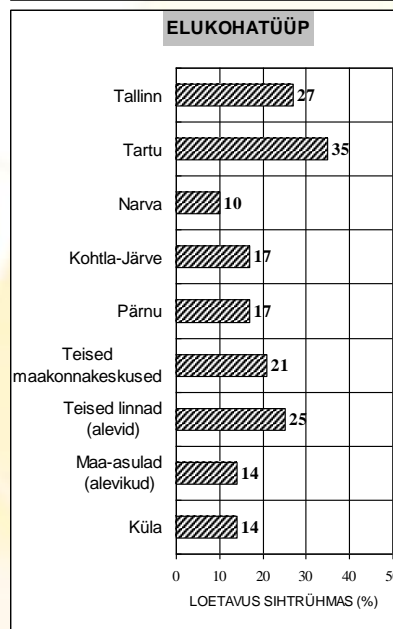
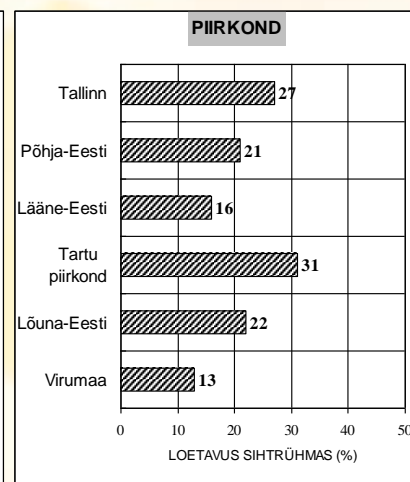
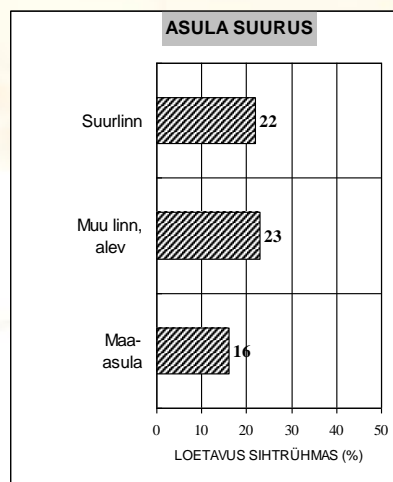
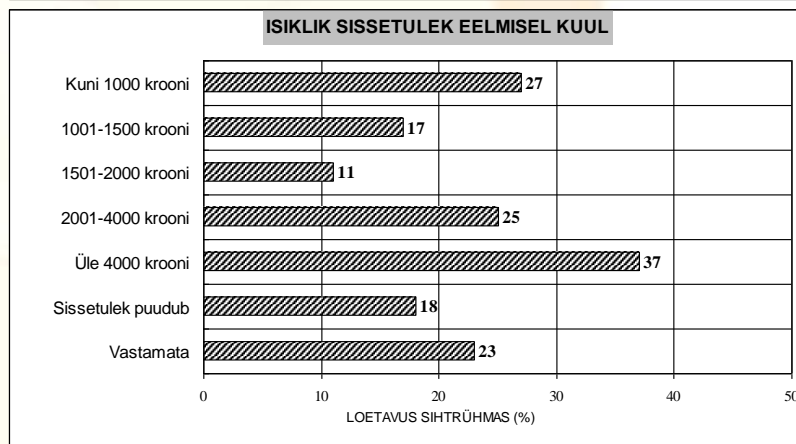
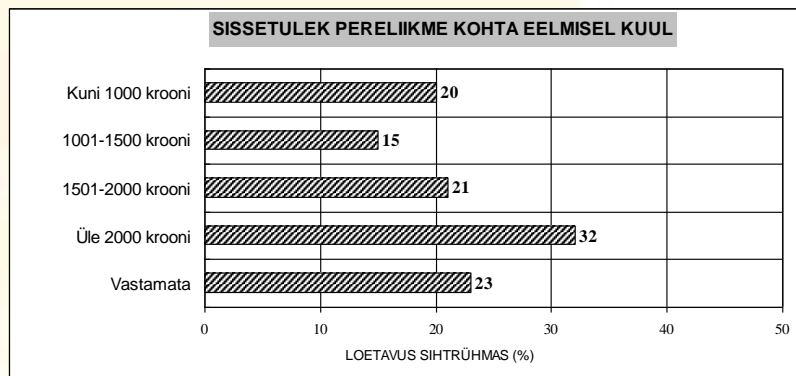
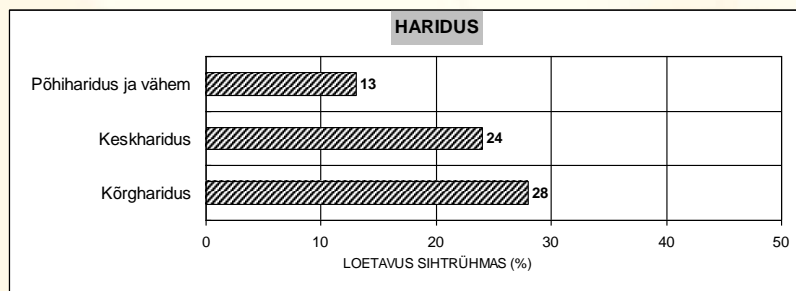
# MOLODJOZ ESTONII TRÜKIVÄLJAANDE LOETAVUS I



# MOLODJOZ ESTONII TRÜKIVÄLJAANDE LOETAVUS II

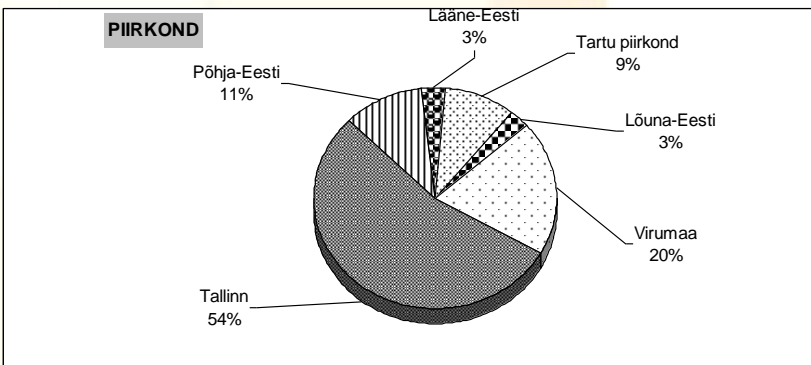
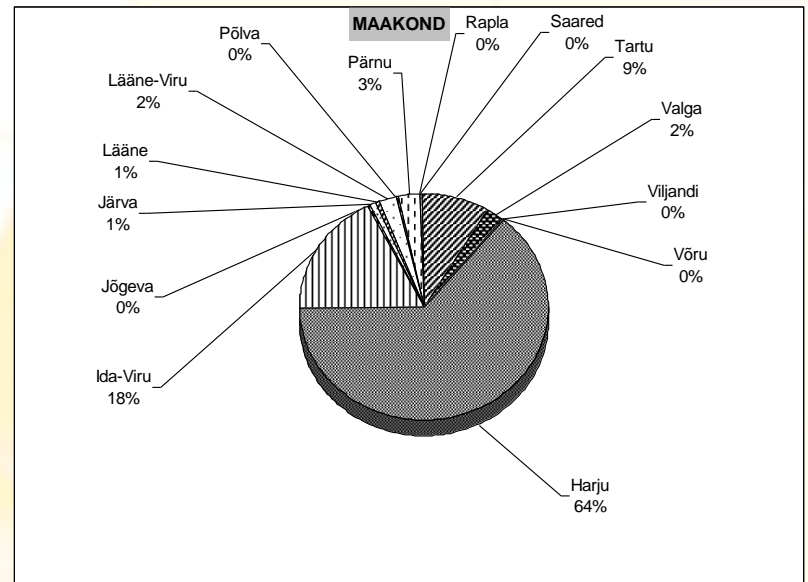
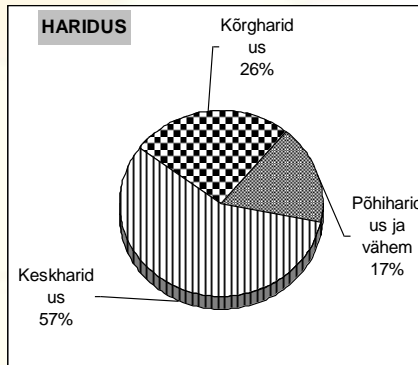
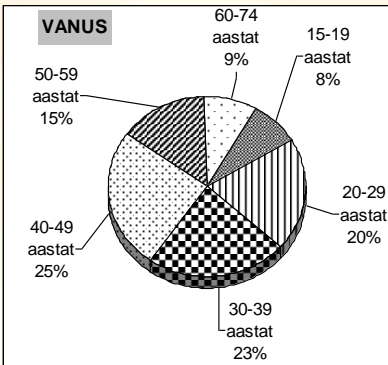
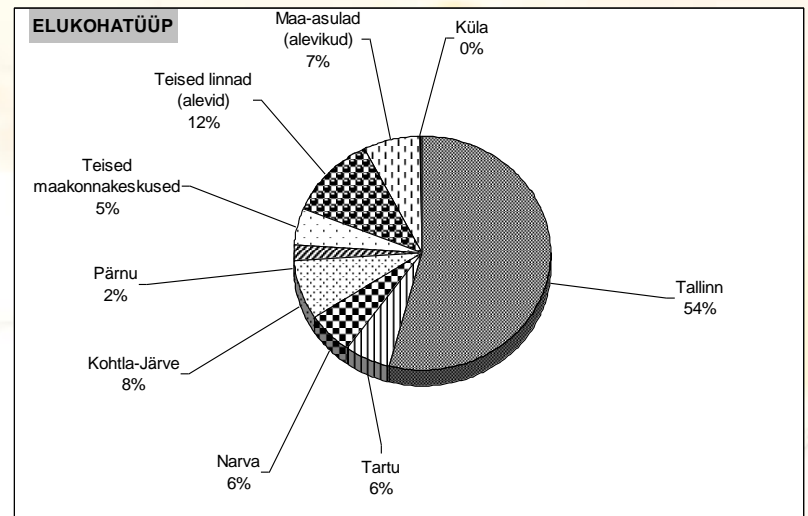
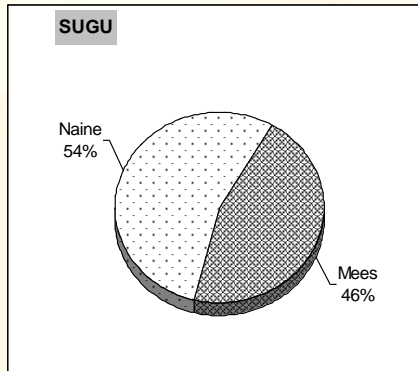
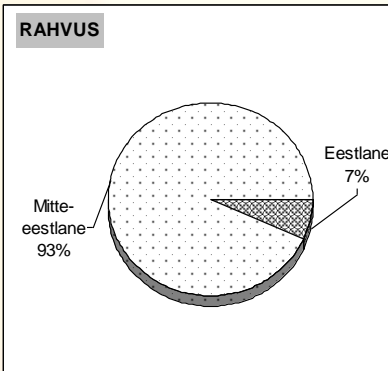


# MOLODJOZ ESTONII TRÜKIVÄLJAANDE LOETAVUS III

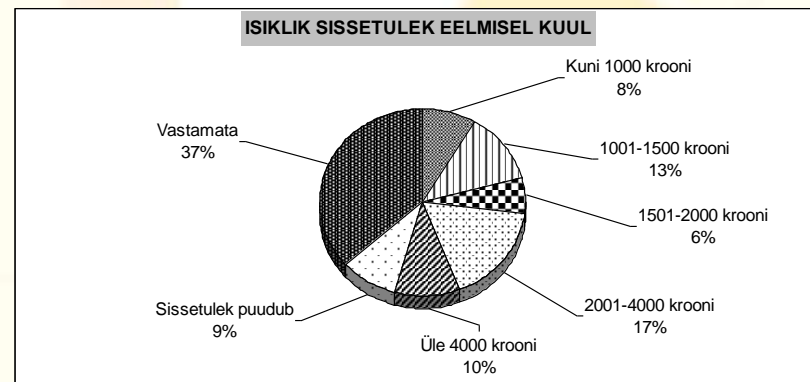
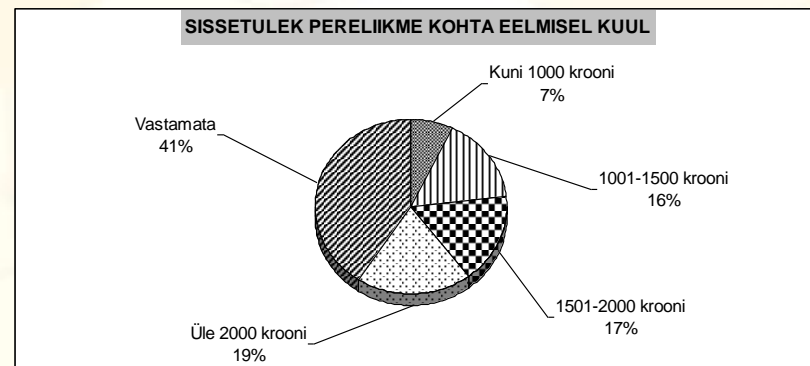
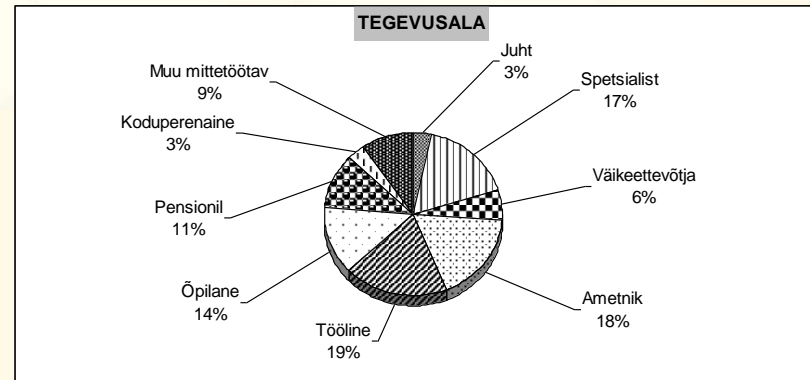




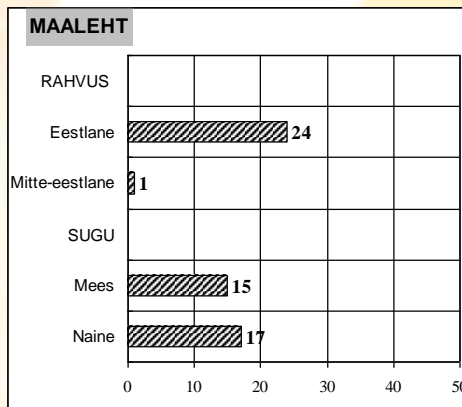
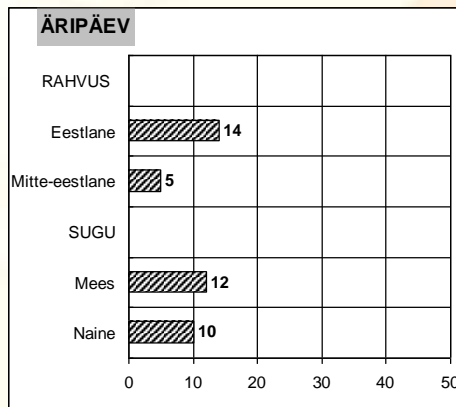
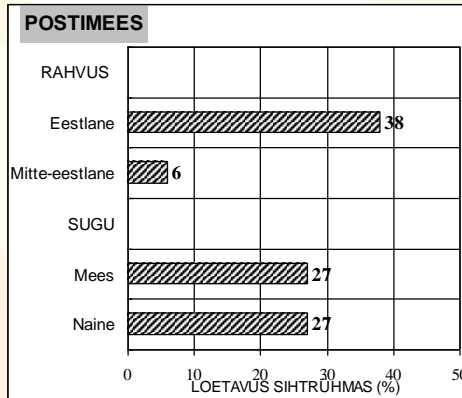
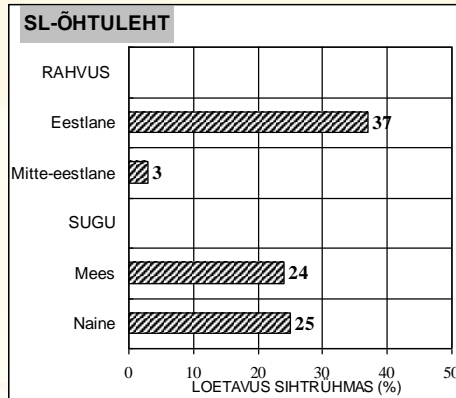
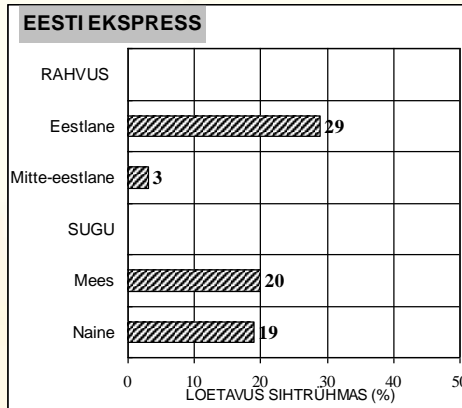
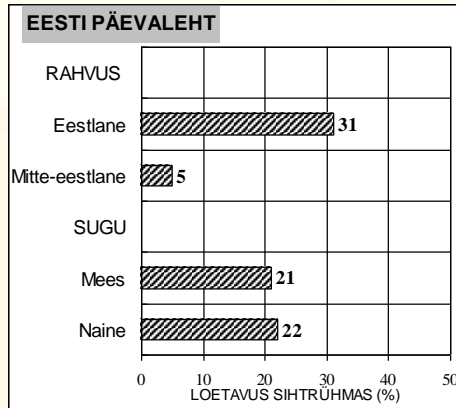
# MOLODJOZ ESTONII TRÜKIVÄLJAANDE LUGEJASKOND I



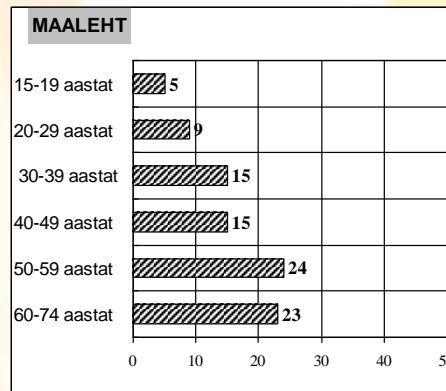
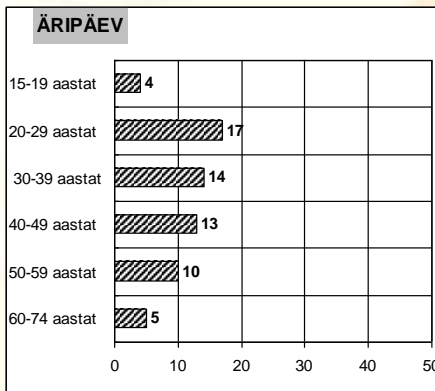
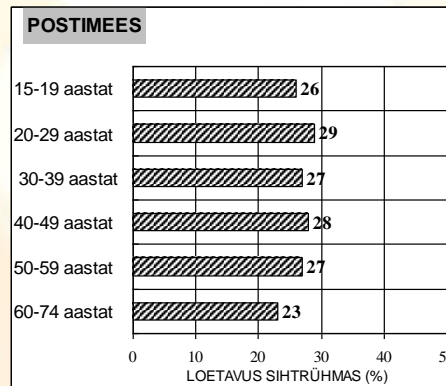
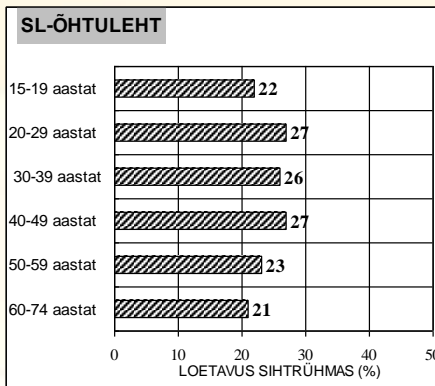
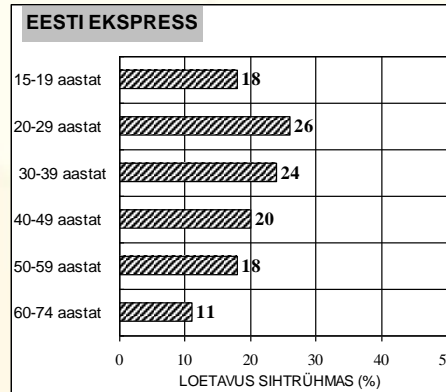
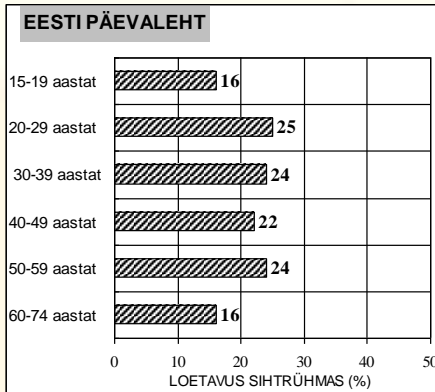
# MOLODJOZ ESTONII TRÜKIVÄLJAANDE LUGEJASKOND II



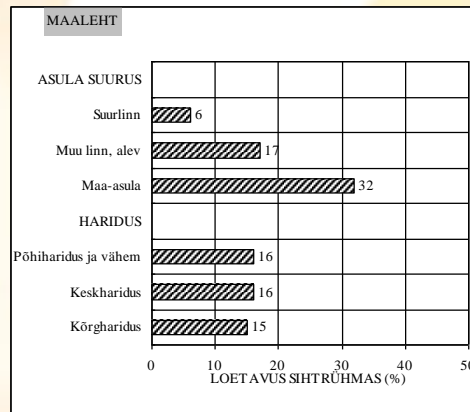
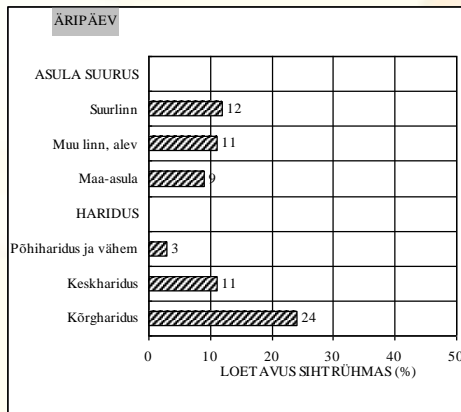
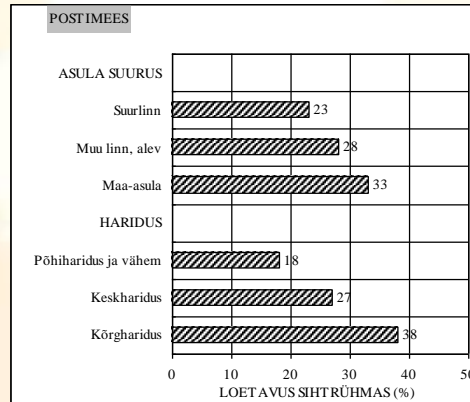
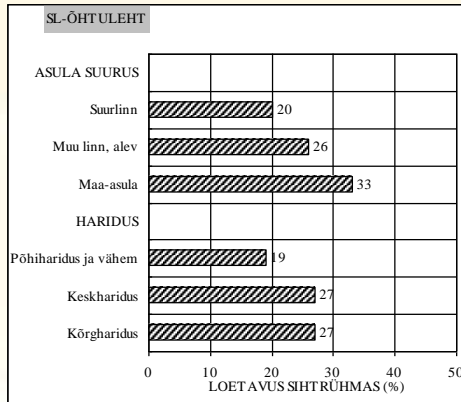
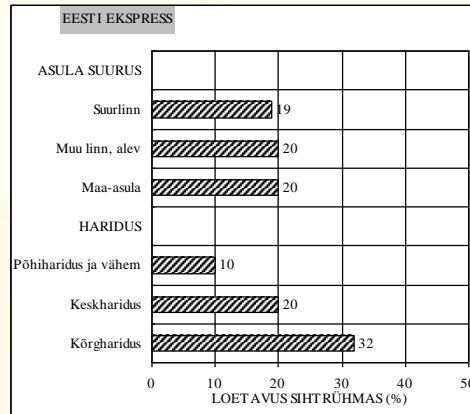
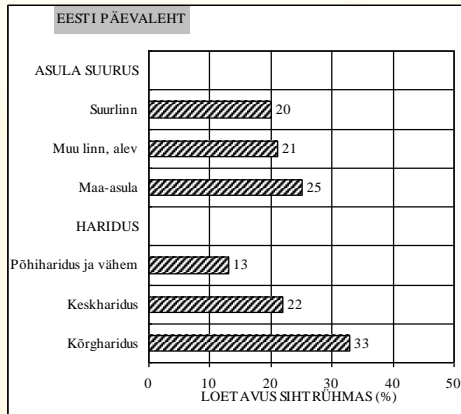
# ÜLERIIGILISTE EESTIKEELSETE AJALEHTEDE LUGEJASKOND: - RAHVUS - SUGU

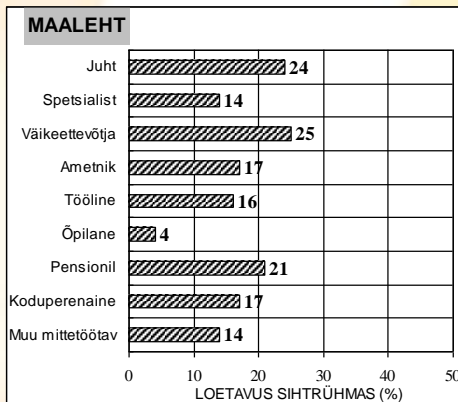
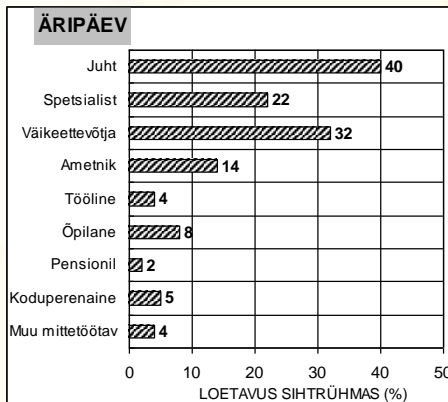
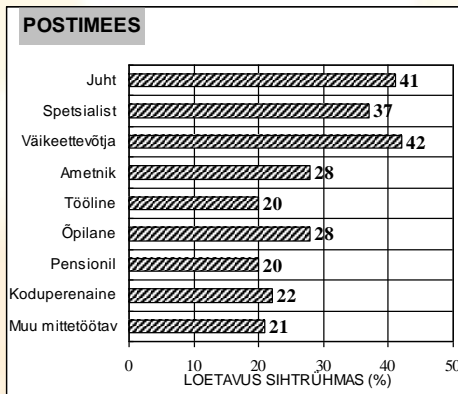
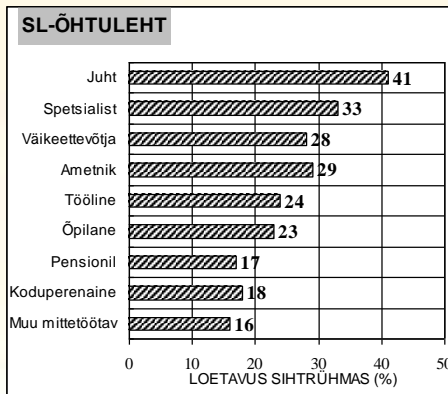
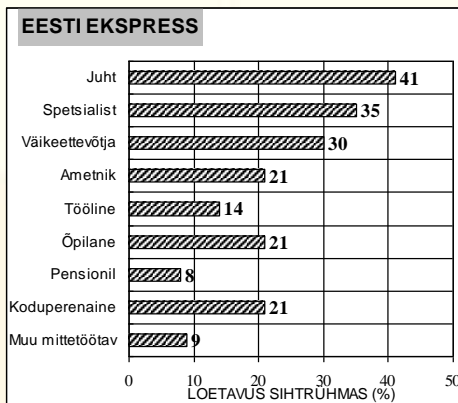
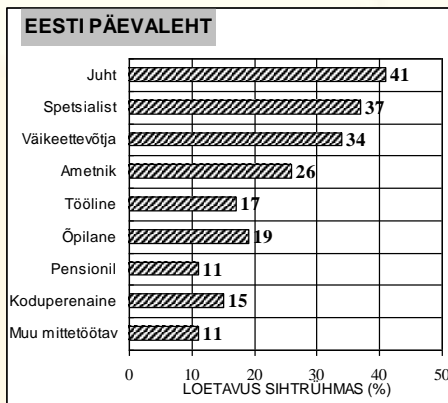


# ÜLERIIGILISTE EESTIKEELSETE AJALEHTEDE LUGEJASKOND: - VANUS



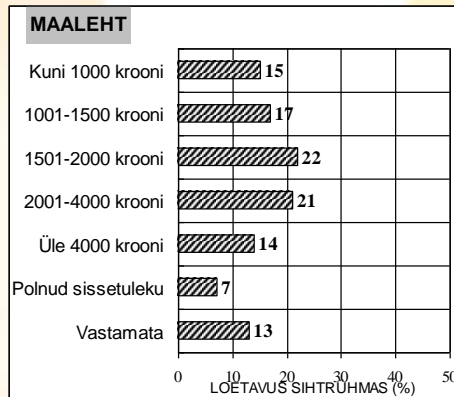
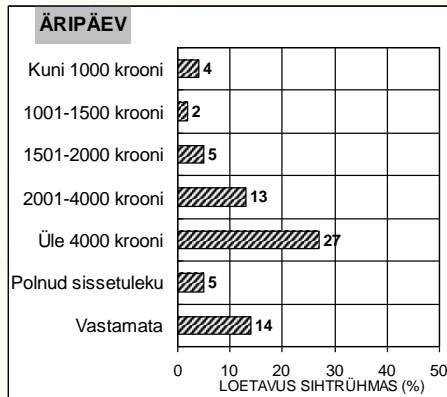
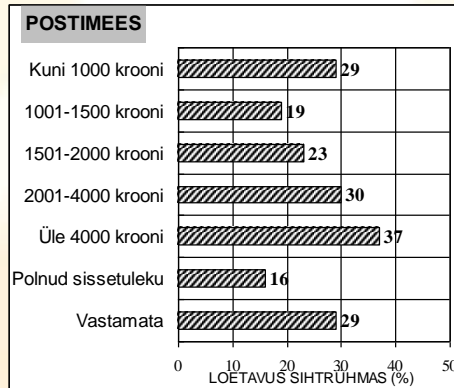
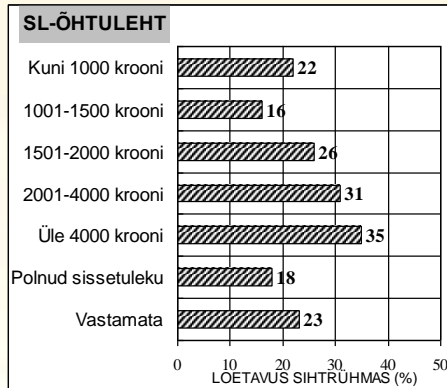
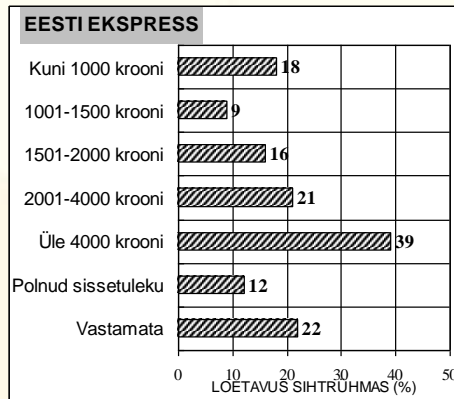
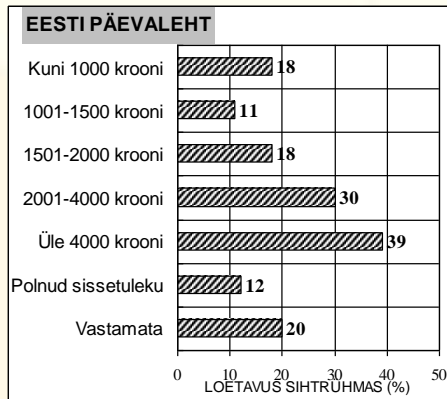
# ÜLERIIGILISTE EESTIKEELSETE AJALEHTEDE LUGEJASKOND: - ASULA SUURUS - HARIDUS





**ÜLERIIGILISTE  
EESTIKEELSETE  
AJALEHTEDE  
LUGEJASKOND:  
- SISSETULEK  
PERELIIKME  
KOHTA  
EELMISEL  
KUUL**

# ÜLERIIGILISTE EESTIKEELSETE AJALEHTEDE LUGEJASKOND: - ISIKLIK SISSETULEK EELMISEL KUUL





# NÄITAJAD: veeru% ja rea%

	Kokku		SUGU					
			Mees			Naine		
	Arv(tuh)	%	Arv(tuh)	Veeru%	Rea %	Arv(tuh)	Veeru%	Rea %
<b>Kokku</b>	1104	100,0	518	100,0	46,9	586	100,0	53,1
<b>Postimees</b>	295	26,71	137	26,5	46,5	158	26,9	53,4
<b>Eesti Ekspress</b>	217	19,63	106	20,4	48,7	111	19,0	51,2
<b>Delovõje Vedomosti</b>	29	2,6	13	2,6	46,6	15	2,6	53,5
<b>Maaleht</b>	175	15,9	79	15,2	44,9	97	16,5	55,1
<b>Kroonika</b>	221	20,0	81	15,7	36,7	140	23,9	63,3
<b>Kodu ja Aed</b>	139	12,6	45	8,8	32,7	93	15,9	67,3
<b>Sakala</b>	38	3,5	18	3,5	47,1	20	3,5	52,9
<b>Severnoje Poberezje</b>	26	2,3	9	1,8	35,7	17	2,8	64,4

**Arv tuhandetes** näitab väljaande lugejate arvu

**Veeru%** näitab, mitu protsenti moodustab teatud väljaande lugejaskond vaadeldavast üldkogumist

**Rea%** näitab, mitu protsenti moodustab antud sotsiaal-demo- graafiline grupp kogu lugejaskonnast

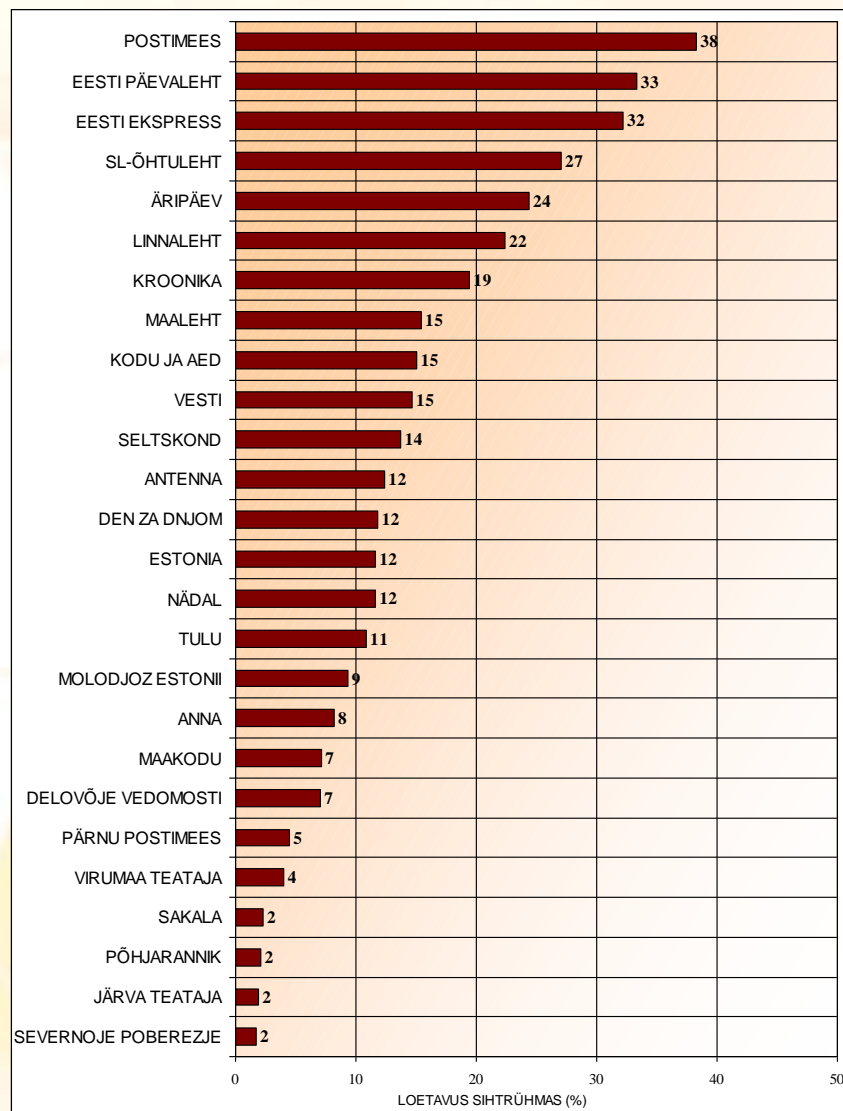
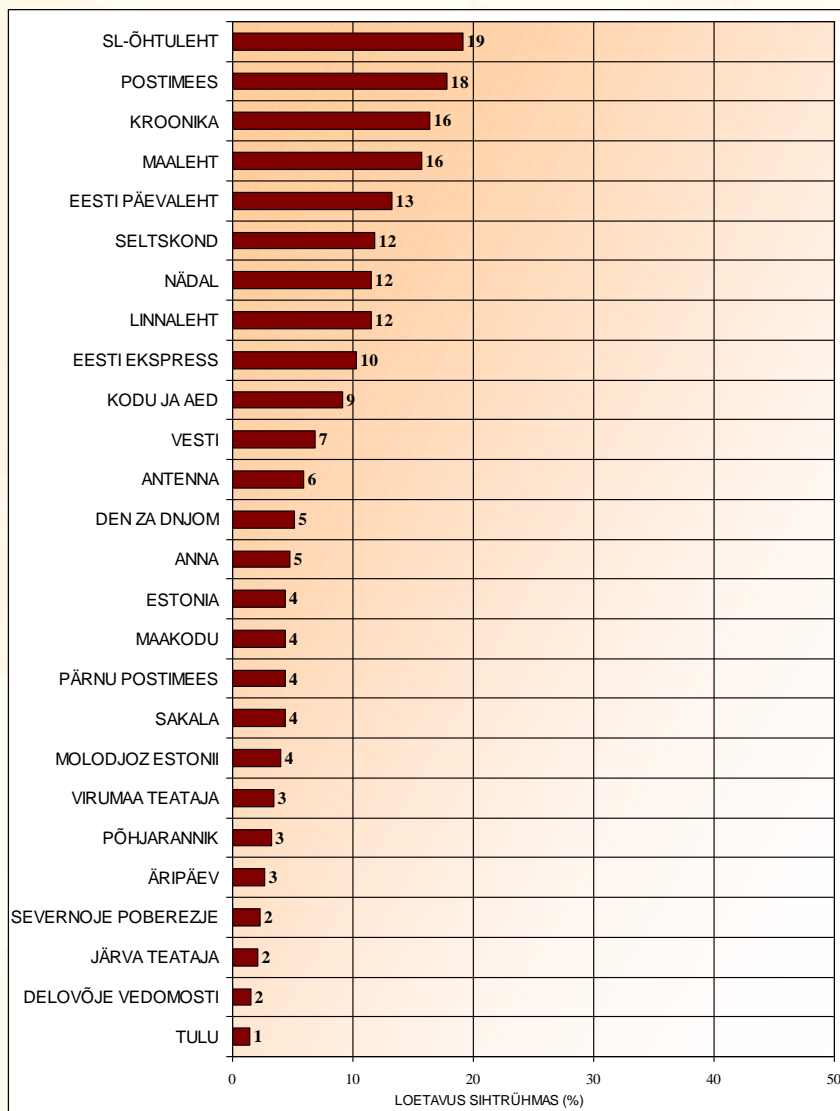
# PABERVÄLJAANNETE HANKIMISE JA LUGEMISE VIISID

	PABERVÄLJAANDE HANKIMISE VIIS (%)						PABERVÄLJAANDE LUGEMISE VIIS(%)	
	tellib	ostab üksik- müügist	saab sõpradelt, tuttavatelt	on tellitud tööle	loeb raamatu- kogus	saab mujalt	juhu- lugeja	püsi- lugeja
<b>Eesti Päevaleht</b>	27,5	17,6	12,0	24,1	8,7	10,1	40,6	59,4
<b>SL-Õhtuleht</b>	23,2	30,8	17,8	13,8	6,7	7,8	40,1	59,9
<b>Postimees</b>	34,4	13,3	15,1	15,2	6,0	15,9	37,8	62,2
<b>Äripäev</b>	13,8	15,7	9,1	44,3	7,0	9,9	49,6	50,4
<b>Estonia</b>	13,9	46,1	18,8	9,0	4,6	7,7	62,5	37,5
<b>Molodjov Estonii</b>	10,9	45,2	24,1	8,6	5,2	6,1	65,6	34,4
<b>Eesti Ekspress</b>	13,7	33,7	21,6	13,1	7,0	10,9	53,3	46,7
<b>Den za Dnjom</b>	7,3	52,1	24,9	7,0	4,0	4,7	63,6	36,4
<b>Delovõje Vedomosti</b>	15,1	29,8	16,5	20,6	11,9	6,1	52,5	47,5
<b>Vesti</b>	9,9	61,7	15,2	4,6	2,0	6,5	45,0	55,0
<b>Maaleht</b>	27,5	18,4	28,9	7,7	7,4	10,1	44,6	55,4
<b>Nädal</b>	29,7	43,4	10,9	4,0	5,1	6,8	29,2	70,8
<b>Antenna</b>	10,1	65,1	10,7	3,2	0,7	10,1	37,0	63,0
<b>Kroonika</b>	8,2	30,1	35,6	5,1	12,4	8,7	52,5	47,5
<b>Seltskond</b>	5,5	30,3	35,6	5,4	13,2	10,0	55,7	44,3
<b>Anna</b>	13,1	23,0	34,8	3,1	14,7	11,2	69,2	30,8
<b>Kodu ja Aed</b>	26,2	16,5	33,2	3,3	12,1	8,7	49,1	50,9
<b>Maakodu</b>	16,1	11,8	31,7	6,8	20,9	12,6	55,8	44,2
<b>Tulu</b>	23,8	8,4	12,3	31,9	6,9	16,1	50,2	49,4
<b>Pärnu Postimees</b>	59,9	12,6	10,0	8,1	4,6	4,9	20,4	79,6
<b>Põhjarannik</b>	39,9	15,1	9,3	14,9	11,1	9,7	29,5	70,5
<b>Sakala</b>	48,1	14,7	14,3	8,2	5,8	8,9	26,8	73,2
<b>Severnoje Poberezje</b>	16,9	50,7	15,7	6,6	1,1	9,0	61,4	38,6
<b>Järva Teataja</b>	33,7	22,6	14,5	12,9	6,1	10,2	27,8	72,2
<b>Virumaa Teataja</b>	39,1	12,2	24,7	10,0	3,7	10,2	27,8	72,2
<b>Linnaleht</b>			6,4			93,6	45,9	54,1

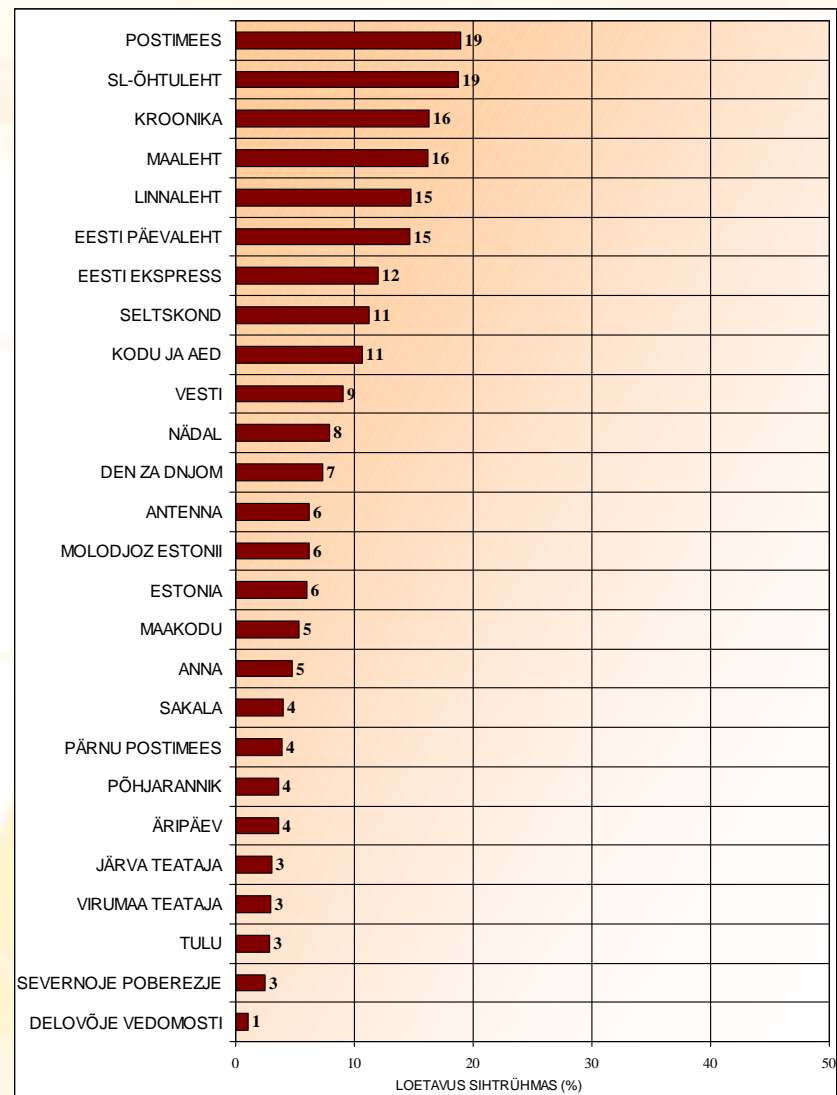
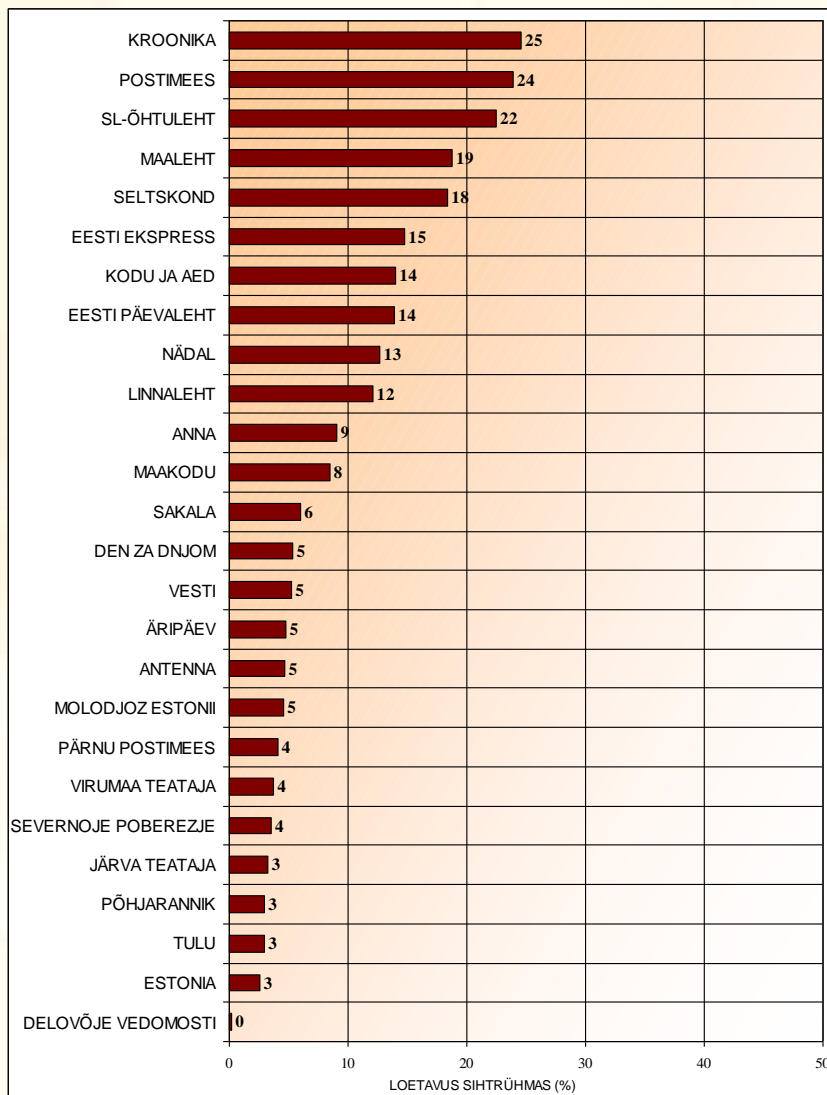
## PABERVÄLJAANNETE LUGEJASKONDADE KATTUMINE

<b>Tulu</b>		<b>Eesti Ekspressi</b>		<b>Severnoje Poberezje</b>	
lugejaskond (tuh):		lugejaskond (tuh):		lugejaskond (tuh):	
59		217		26	
Tulu	100,0%	Eesti Ekspress	100,0%	Severnoje Poberezje	100,0%
Eesti Ekspress	73,7%	Postimees	63,6%	Den za Dnjom	39,6%
Postimees	67,2%	SL-Õhtuleht	62,7%	Molodjoz Estonii	30,2%
Eesti Päevaleht	65,0%	Eesti Päevaleht	61,5%	Estonia	22,0%
Äripäev	63,4%	Kroonika	57,9%	Vesti	19,4%
SL-Õhtuleht	61,6%	Seltskond	45,8%	Delovõje Vedomosti	10,5%
Kroonika	59,0%	Linnaleht	42,8%	Antenna	8,8%
Seltskond	47,5%	Äripäev	37,2%	Põhjarannik	8,7%
...	...	...	...	...	
Molodjoz Estonii	3,9%	Estonia	3,2%	Pärnu Postimees	0,6%
Antenna	3,0%	Antenna	2,5%	Tulu	0,6%
Delovõje Vedomosti	2,7%	Delovõje Vedomosti	2,3%		
Severnoje Poberezje	0,3%	Severnoje Poberezje	0,3%		
Keskmine loetud väljaannete arv	<b>8,2</b>	Keskmine loetud väljaannete arv	<b>6,8</b>	Keskmine loetud väljaannete arv	<b>2,9</b>

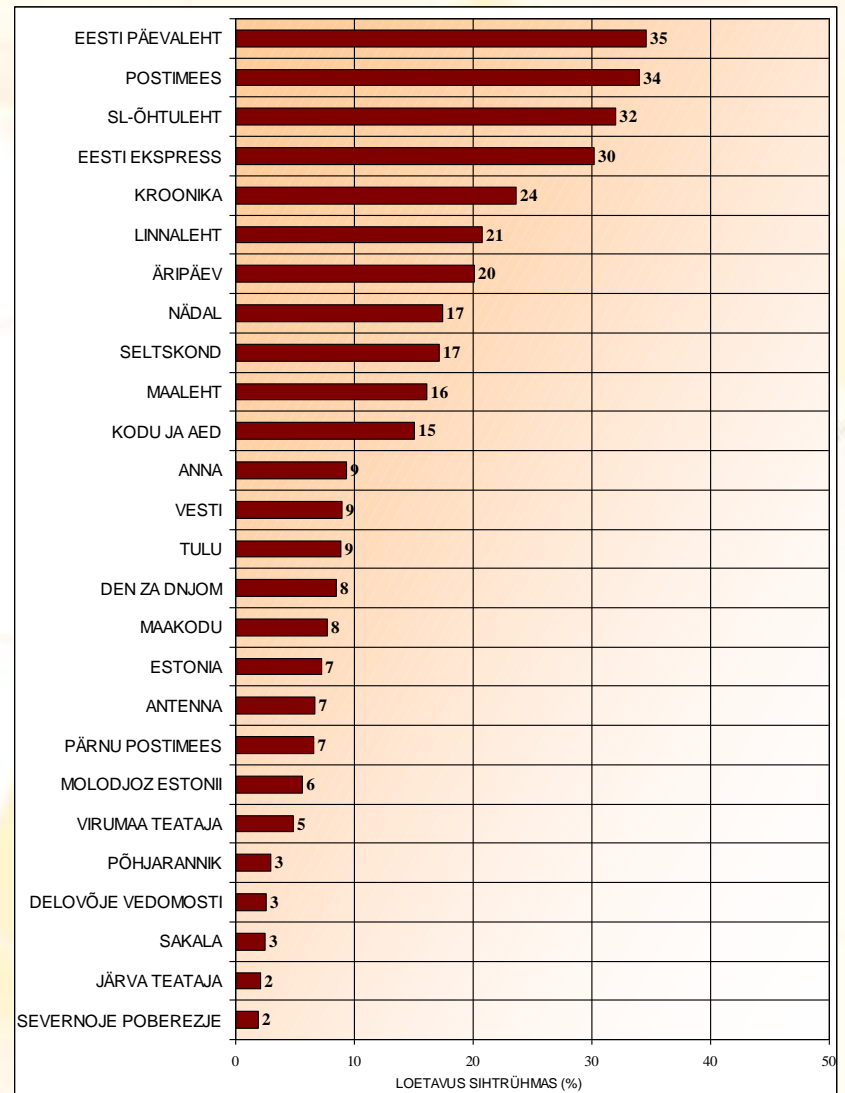
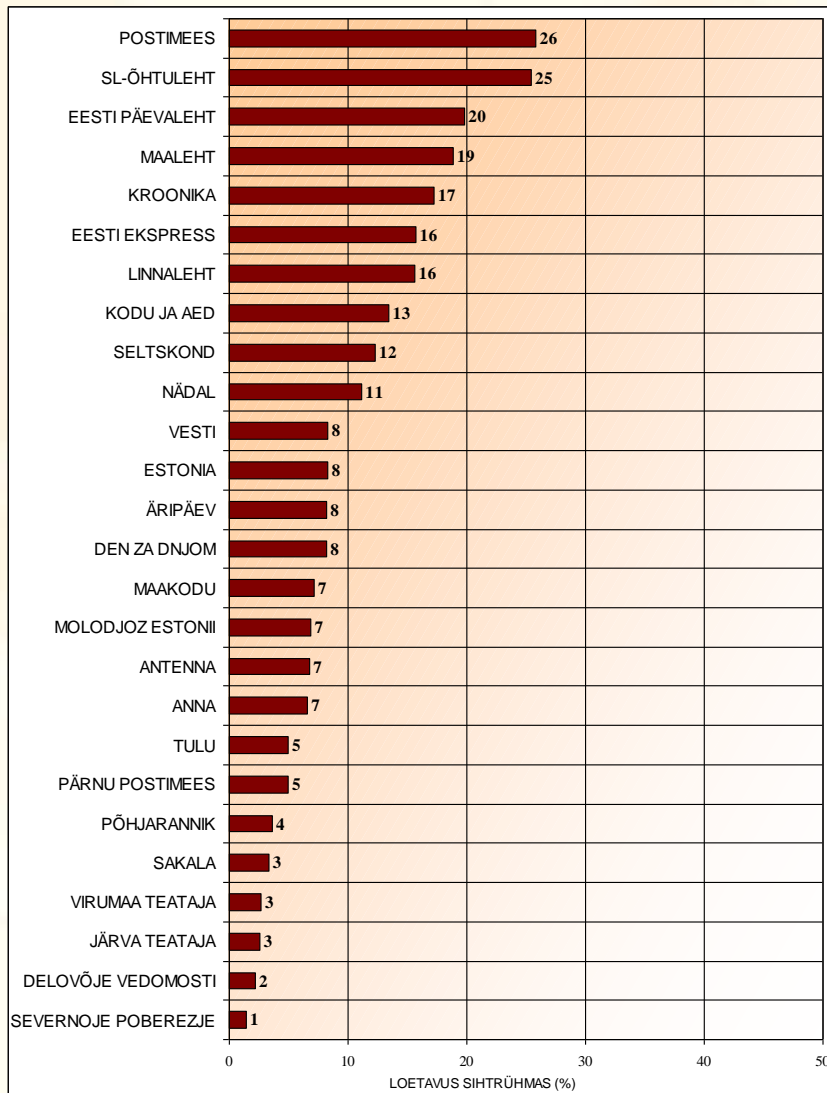
# TRÜKIVÄLJAANNETE LOETAVUS, % PÕHI- JA KÕRGHARIDUSEGA INIMESTEST



## TRÜKIVÄLJAANNETE LOETAVUS, % INIMESTEST, KELLE SISSETULEK PERELIHKME KOHTA KUNI 1000 NING 1001-1500 KROONI



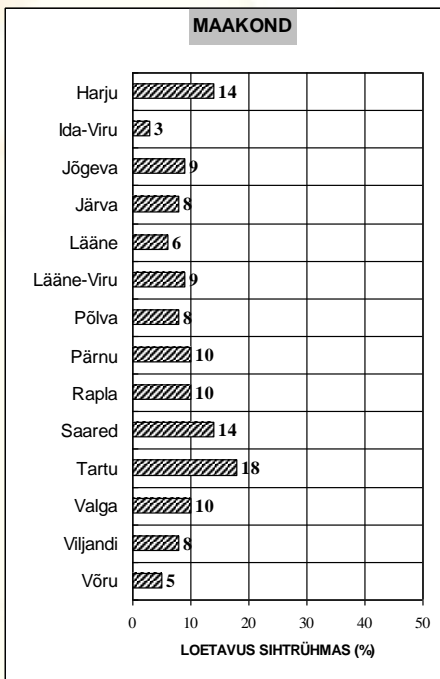
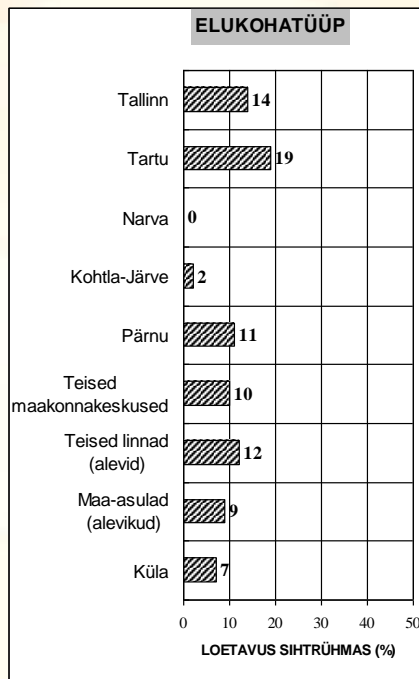
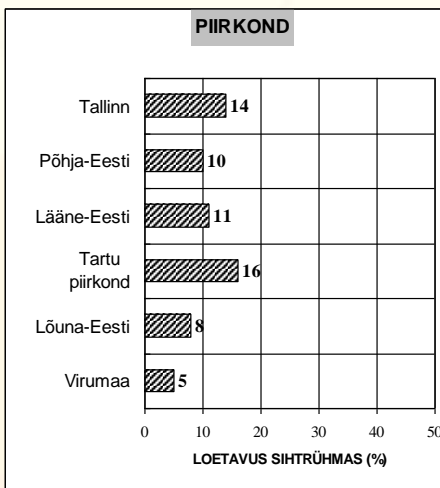
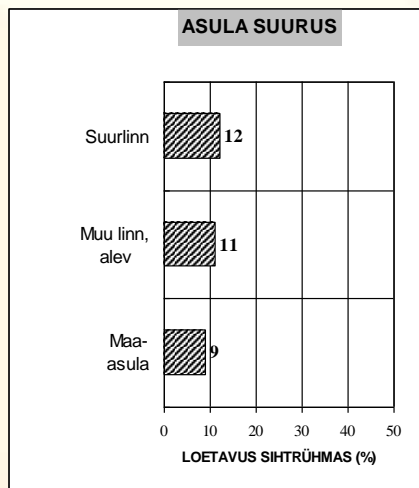
# TRÜKIVÄLJAANNETE LOETAVUS, % INIMESTEST, KELLE SISSETULEK PERELIHKME KOHTA 1501-2000 NING ÜLE 2000 KROONI



# EESTI EKSPRESSI LUGEJA PORTREE

		KOKKU				KOKKU		
		Arv	%			Arv	%	
<b>Sugu</b>	Mees	504	49,40%	<b>Elukohatüüp</b>	Tallinn	323	31,70%	
	Naine	516	50,60%		Tartu	103	10,10%	
<b>Vanus</b>	15-19	110	10,80%		Kohtla-Järve	15	1,40%	
	20-29	258	25,30%		Pärnu	44	4,30%	
	30-39	212	20,80%		Viljandi	9	0,90%	
	40-49	177	17,30%		Teised maakonnakeskused	129	12,70%	
	50-59	139	13,60%		Teised linnad (alevid)	87	8,50%	
	60+	124	12,20%		Maa-asulad (alevikud)	279	27,30%	
<b>Haridus</b>	Põhiharidus ja vähem	187	18,30%		Küla	32	3,10%	
	Keskharidus	565	55,40%		<b>Sissetulek ühe liikme kohta</b>	kuni 1000 krooni	85	8,30%
	Kõrgharidus	268	26,30%			1001 - 1500 krooni	127	12,50%
<b>Rahvus</b>	Eestlane	948	92,90%			1501 - 2000 krooni	144	14,10%
	Mitte-eestlane	72	7,10%			üle 2000 krooni	294	28,80%
<b>Ametialane staatus</b>	Tipp-ja keskastme juht	84	8,30%			vastus puudub	369	36,20%
	Tippspetsialist	249	24,40%	<b>Isiklik sissetulek</b>	Sissetulek puudub	60	5,90%	
	Väikeettevõtja	48	4,70%		kuni 1000 krooni	86	8,40%	
	Ametnik	145	14,20%		1001 - 1500 krooni	72	7,10%	
	Töölane	148	14,50%		1501 - 2000 krooni	118	11,60%	
	Õpilane	155	15,20%		2000 - 4000 krooni	214	20,90%	
	Pensionär	101	9,90%		üle 4000 krooni	178	17,40%	
	Koduperenaine	42	4,10%		vastus puudub	292	28,60%	
	Muu mittetöötav	48	4,70%	<b>Asulatüüp</b>	Suurlinn	485	47,60%	
<b>Piirkond</b>	Tallinn	323	31,70%		Muu linn	223	21,90%	
	Põhja-Eesti	181	17,70%		Maa asula	312	30,60%	
	Lääne-Eesti	147	14,40%					
	Tartu piirkond	156	15,30%					
	Lõuna-Eesti	102	10,00%					
	Virumaa	111	10,90%					
				<b>KOKKU</b>		1020	100,00%	





**AJALEHE ÄRIPÄEV  
TRÜKIVÄLJAANDE  
LOETAVUS  
SIHTRÜHMAS (%):**

- ASULA SUURUS
- PIIRKOND
- ELUKOHA TÜÜP
- MAAKOND